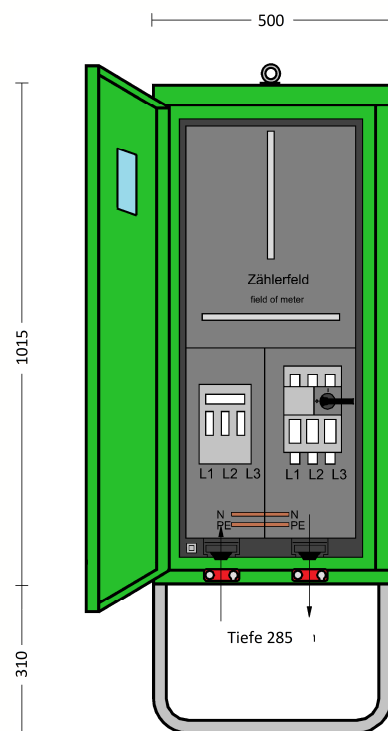
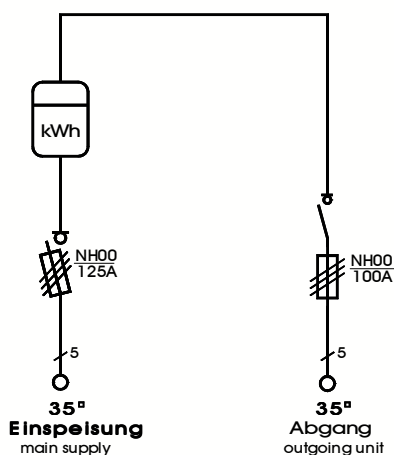


Anschlusschrank	
Anschlusswert: 69 kVA; 230/400V, 50Hz Schutzart: offen/geschlossen IP 21/54 Gewicht ca. 40 kg, Gehäuse A1	
mit beige-packtem Untergestell, UA1 mit montiertem Sicherungszubehör.	
	Made in Germany
Art.-/Ref.-No:	179804
Typ/Type:	A 100-1Z



ELEKTRA - Anschlusschrank im Gehäuse aus verzinktem Stahlblech, pulverbeschichtet RAL 6018, bestückt mit:

- 1 Anschluss als Sicherungslasttrennschalter Gr. NH00
- 1 Zählerplatz nach DIN/VDE 43868/1 (ohne Zähler)
- 1 Hauptsicherung als Lasttrennschalter mit Sicherung Größe NH00

LS=Leitungsschutzschalter