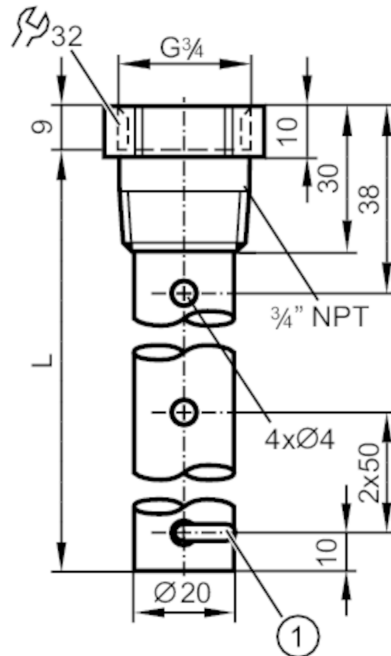




Koaxialrohr für Füllstandsensoren

LR COAX TUBE NPT L240

**CRN**

Einsatzbereich		
Ausführung		für Füllstandsensoren LR
Mediumtemperatur	[°C]	-40...200
MAWP bei Applikationen gemäß CRN	[bar]	16
Mechanische Daten		
Gewicht	[g]	188,5
Werkstoffe		Koaxialrohr: 1.4301 (Edelstahl / 304); Befestigungsklammer: 1.4310 (Edelstahl / 301); Zentrierstück: PPS faserverstärkt
Sensorikanschluss		Gewindeanschluss G 3/4 Innengewinde
Prozessanschluss		Gewindeanschluss 3/4" NPT Außengewinde
Länge	[mm]	240
Bemerkungen		
Verpackungseinheit		1 Stück