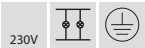
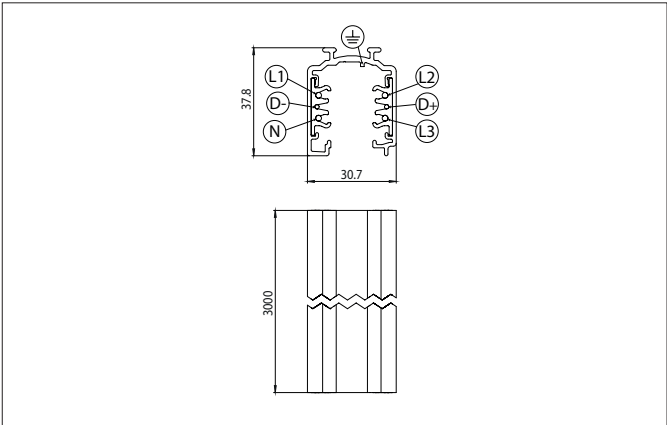
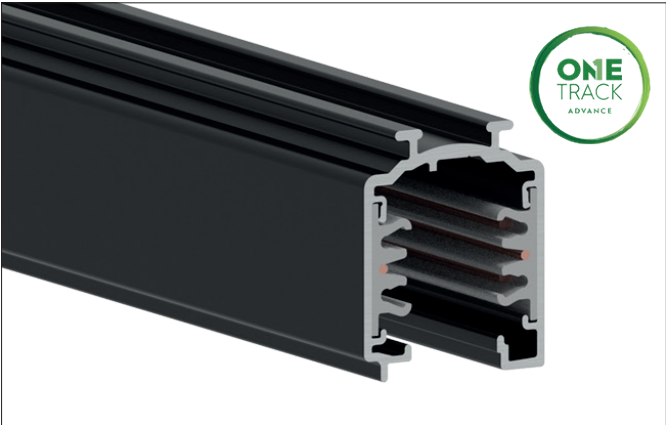


3-Phasen Stromschiene  
Artikel-Nr. 87163080

Licht.  
Für Generationen.



**Ausschreibungstext**  
3-Phasen Stromschiene, schwarz, rechteckig. Ausführung in kompakter Bauform für die harmonische Implementierung in stimmige, architektonische Raumkonzepte. Montageart: Anbaumontage, Material: Aluminium, Schutzart raumseitig: nach DIN EN 60529: IP20, Schutzklasse: (EN 61140) I, Spannung: 230V AC 50Hz.

| Artikeldaten              |                       |
|---------------------------|-----------------------|
| Artikel-Nr.               | 87163080              |
| GTIN                      | 4251433979890         |
| Kurzbeschreibung          | 3-Phasen Stromschiene |
| Material                  | Aluminium             |
| Farbe                     | schwarz               |
| Ausführung der Oberfläche | glänzend              |
| Form                      | rechteckig            |
| Länge                     | 3.000 mm              |
| Breite                    | 36 mm                 |
| Aufbauhöhe                | 33 mm                 |
| Nettogewicht              | N.N.                  |

**3-Phasen Stromschiene**  
**Artikel-Nr. 87163080**Licht.  
Für Generationen.

| Logistische Daten                  |  |
|------------------------------------|--|
| Bruttogewicht                      | N.N.   |
| Länge Verpackung                   | N.N.   |
| Breite Verpackung                  | N.N.   |
| Höhe Verpackung                    | N.N.   |
| Entsorgung am Ende der Lebensdauer | Das Produkt darf nicht mit dem Hausmüll entsorgt werden. Sie sind verpflichtet, solche Elektro-Altgeräte separat zu entsorgen. Informieren Sie sich bitte bei Ihrer Kommune über die Möglichkeiten der geregelten Entsorgung. Mit der getrennten Entsorgung führen Sie die Altgeräte dem Recycling oder anderen Formen der Wiederverwertung zu. Sie helfen damit zu vermeiden, dass u.U. belastende Stoffe in die Umwelt gelangen. |