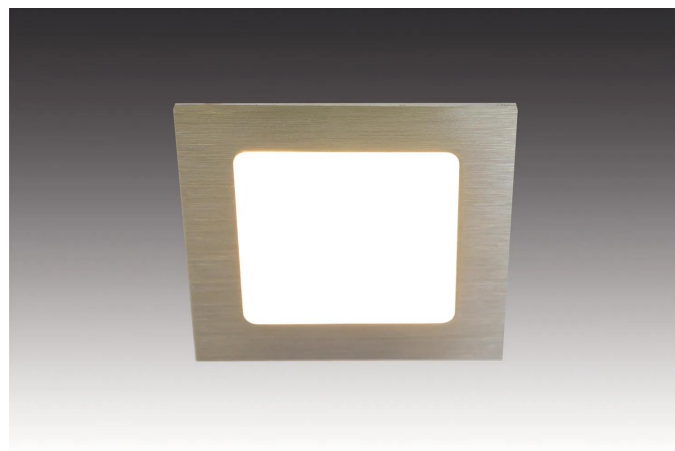


## FAQ 68



Flache Metall-Einbauleuchte eckig FAQ 68-LED 4W nw edelstahloptik



### Beschreibung:

LED-Einbaustrahler mit Flächenlicht, Gehäuse Metall, Anschlussleitung 2,5m mit LED 24-Stecker am Strahler steckbar, Lichtfarbe neutral weiß ca. 4000K, schnelle und einfache Montage durch Rasthaken, optionales Zubehör: Dimm-Controller mit Funkfernbedienung, Alexa, WiFi, DALI, ZigBee, Casambi, Sonar oder 1-10V Dimmer, Montagefeder zum Aufschrauben für den sicheren Halt in Leichtbaudecken

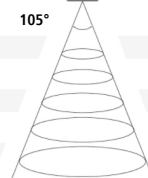
**Anschluss:** LED-Trafo DC 24V  
**Lebensdauer:** L70/B10 >= 60.000h  
**Lichtfarbe:** 4000K neutral weiß  
**Ausstrahlungswinkel:** 110°  
**Energieeffizienz:** LED: 120 lm/W; Leuchte: 312 lm (78 lm/W)  
**Energieeffizienzklasse:** G  
**Farbwiedergabe:** Ra/CRI >= 93  
**Zeichen:** CE, MM, IP44, SK III  
**EAN-Nr.:** 4,05127E+12  
**Gewicht:** 0,097 kg

### Besonderheiten:

- Gehäuse in Metallbauweise
- flächenbündige Montage in 16mm Platten
- keine sichtbaren Lichtpunkte

### FAQ 68

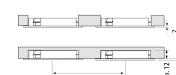
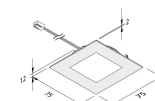
	Ø	xw	ww	nw
0,5m	1300	432 lx	464 lx	524 lx
1,0m	2600	108 lx	116 lx	131 lx
1,5m	3900	48 lx	52 lx	58 lx
2,0m	5200	27 lx	29 lx	33 lx
2,5m	6500	17 lx	19 lx	21 lx



### Bohrung



68mm



**Artikel-Nr.:**  
20203188003

ggf. eingeschränkt verfügbar

## Verfügbare Ausführungen

Wählen Sie aus den untenstehenden Ausführungen. Die aktuell gewählte ist jeweils farbig unterlegt.

Artikel-Nr.	Bezeichnung	Lichtfarbe
20203188004	FAQ 68-LED 4W xw edelstahloptik	2700K extra warm weiß
20203188002	FAQ 68-LED 4W ww edelstahloptik	3000K warm weiß
20203188003	FAQ 68-LED 4W nw edelstahloptik	4000K neutral weiß
61060531002	3er Set FAQ 68-LED 4W ww edelstahloptik	3000K warm weiß
61060531003	3er Set FAQ 68-LED 4W nw edelstahloptik	4000K neutral weiß
61060551002	5er Set FAQ 68-LED 4W ww edelstahloptik	3000K warm weiß
61060551003	5er Set FAQ 68-LED 4W nw edelstahloptik	4000K neutral weiß

