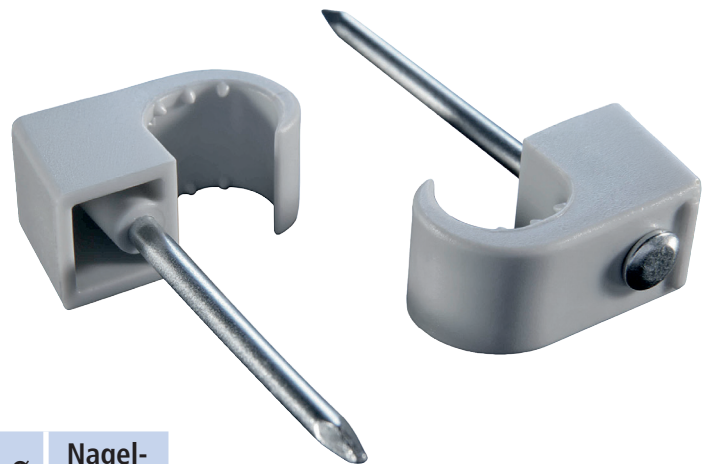


Technisches Datenblatt

Seite: 1 / 1

PNSN XL Nagelschellen Großpackungen

- Material:
Schelle: schlagfestes, hochelastisches Polyethylen
Nagel: Stahl, spezialgehärtet und verzinkt
- Durchgängige Nagelführung
- Nagel mitgeliefert
- Temperaturbereich: -40 bis +100 °C
- Farbe: Lichtgrau (RAL 7035)
- Großverpackung im Karton



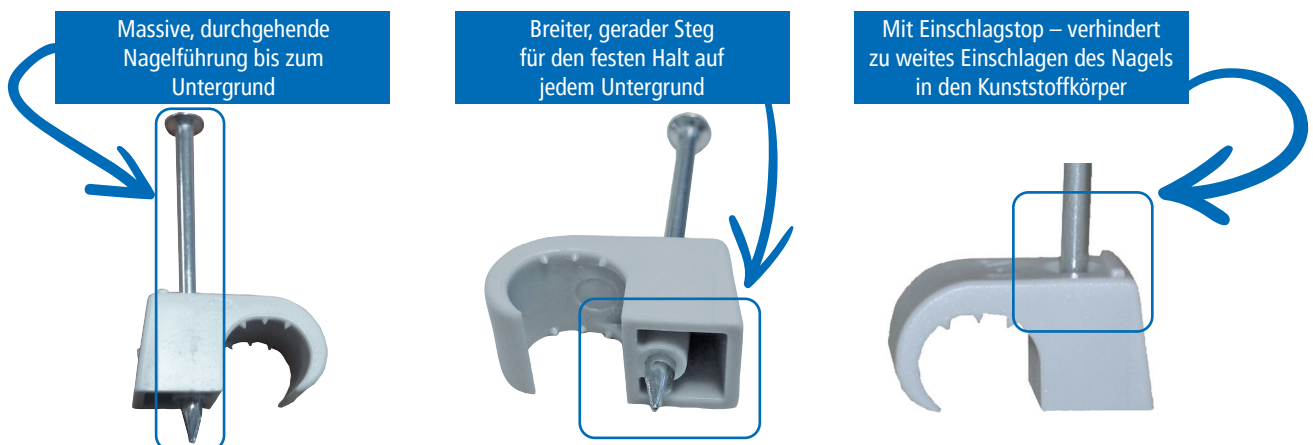
Informationen

Art.-Nr.	ID-Nr.	Type	VPE	Kabel-Ø	Nagel-länge
05106910	057761	PNSN XL 7-12/23	5.000	7-12 mm	23 mm
05106911	057762	PNSN XL 7-12/35	5.000	7-12 mm	35 mm
05106912	057763	PNSN XL 7-12/45	4.500	7-12 mm	45 mm



Vorteile im Überblick:

- Extrem stabil
- Massive, durchgehende Nagelführung bis zum Untergrund
- Breiter, gerader Steg für den festen Halt auf jedem Untergrund
- Mit Einschlagstop – verhindert zu weites Einschlagen des Nagels in den Kunststoffkörper
- Gehärteter Stahlnagel für den Einsatz in massiven Materialien wie Beton oder Kalksandstein



PROTEC Produktmanagement • Ludwig-Erhard-Str. 21-39 • D-65760 Eschborn • www.protecclass.de

Irrtümer und technische Änderungen vorbehalten. Nachdruck sowie jegliche elektronische Vervielfältigung nur mit unserer schriftlichen Genehmigung.
Alle Rechte vorbehalten. Stand: 2025. © PROTEC.class/PROTEC.net