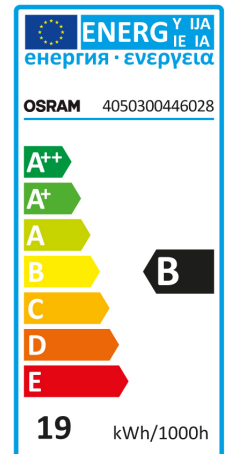
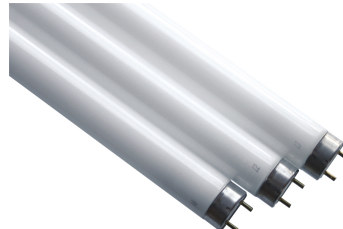


Leuchtstofflampe T8 26x438mm

Artikel-Nr.: 44113

Das Licht dieser Leuchtstofflampe hat eine sehr gute Farbwiedergabe. Es entspricht den Anforderungen an die Beleuchtung von Arbeitsplätzen und wird vielfältig in Industrie, Gewerbe...

Quecksilbergehalt (mg): 2,3
Lichtstromerhalt: 0,89



Energieeffizienzklasse:	B
Lampenleistung:	15 W
Lichtstrom:	950 lm
Sockel:	G13
Farbwiedergabeindex CRI:	80-89
Farbtemperatur:	3000 K
Lampenform:	Stab
Lampenlichtausbeute:	63 lm/W
Lichtfarbe:	830
Lichtfarbe nach EN 12464-1:	warmweiß <3300 K
Rohrdurchmesser:	26 mm
Länge:	438 mm
Interner Reflektor:	nein
Farbe:	ohne
Anwendung:	allgemein
Splitterschutz:	nein
Zündstreifen:	nein
Schnellstart:	ja
Starterloser Betrieb:	ja
Vollspektrumlampe:	nein
Geeignet für Ex-Leuchten:	nein
Geeignet für Notlicht:	nein
Doppelwandig:	nein
Für Anwendung bei niedrigen Temperaturen:	nein
Gewichteter Energieverbrauch in 1.000 Stunden:	19 kWh
Mittlere Nennlebensdauer:	20000 h
Lampenbezeichnung:	T8

Letzte Aktualisierung am: 03.05.2020 07:58:19



Altlampen sind getrennt zu entsorgen.

Alle Produktangaben sind Angaben des Herstellers und ohne Gewähr. Betriebswerte und Maße gelten mit den üblichen geringfügigen Abweichungen. Alle Maße sind Größtmaße. Die angegebene Lebensdauer versteht sich als ungefähre Richtwert und ist ohne Gewähr. Alle Abbildungen ähnl.; technische bzw. Design-Änderungen sowie Liefermöglichkeiten vorbehalten. Darüber hinaus gelten die aktuellen AGB der Scharnberger + Hasenbein GmbH.



Scharnberger + Hasenbein Elektro GmbH
Calenberger Straße 21 · 31171 Nordstemmen
Tel. 05069 8063-0 · Fax: 05069 8063-63
info@sh-licht.de · www.sh-licht.de