

LED-Notleuchte

3611 L03/1 MA

[Artikelnummer : 36111 0033]

Allgemeine Produktbeschreibung

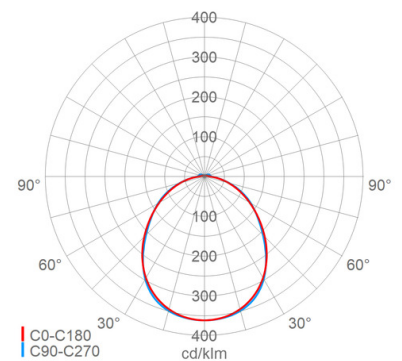
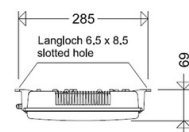
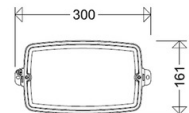
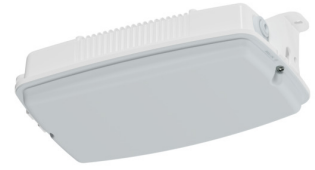
Kompakte LED-Notleuchte mit Einzelbatterie und automatischer Selbstüberwachung gemäß EN 62034. Lackiertes Gehäuse aus Aluminium-Druckguss mit angeformten Befestigungslaschen, satinierte PC-Abschlusswanne, Silikondichtung, LED-Modul und EVG. NIMH-Batterie mit Tiefentladeschutz und elektronischem Ladesystem, automatischer Funktionsüberwachung und optischer Anzeige der Prüfergebnisse.

Allgemeine Produktvorteile

- robuste Leuchte für raue Umgebungen
- ideal bei beengten Platzverhältnissen
- Sicherheit im Notfall, sofort Licht mit maximalem Lichtstrom, auch bei tiefen Temperaturen
- ständig betriebsbereit durch permanente Erhaltungsladung der Batterie
- schnelle Montage durch außenliegende Befestigungslaschen
- Komponenten vor Ort von Fachpersonal auswechselbar (keine Einwegleuchte)
- zukunftssicher durch Verwendung Zhaga-konformer LED-Module

Einsatzbereiche

Lebensmittelbereiche bzw. lebensmittelverarbeitende Betriebe sowie Zulieferbetriebe der Lebensmittelindustrie, die unter die Bestimmungen des IFS, BRC bzw. HACCP fallen oder vergleichbar strengen Anforderungen unterliegen (z.B. Herstellung von Lebensmittelverpackungen). Die Leuchte ist nicht geeignet für die Reinigung mit Hilfe von Hochdruckreinigern, Bereiche mit geringen Beleuchtungsanforderungen, z.B. kleine Räume, begehbare Kühlzellen, Flure, Treppenhäuser, über Türen, Ein- und Ausgänge, unter Vordächern, bei beengten Platzverhältnissen etc., Signalanwendungen mit farbigen LED, Bereiche mit rauen Betriebsbedingungen, Sicherheitsbeleuchtung



LED-Notleuchte

3611 L03/1 MA

[Artikelnummer : 36111 0033]

Technische Daten

Notlicht-Eigenschaften

Notversorgung:	Einzelbatterie
Schaltungsart:	Dauerschaltung (DS), Bereitschaftsschaltung (BS)
Leuchtenlichtstrom Notbetrieb:	290 lm
Überwachungseinrichtung:	Selbsttest
Umgebungstemperatur BS:	0 °C bis +40 °C
Batterietyp:	NiMh
Brenndauer:	1 h

Kenndaten

Leuchtmittel:	LED
LED-Modulstandard:	Zhaga
Austauschbarkeit:	Leuchtmittel und EVG von elektrotechn. Fachkraft tauschbar
Systemleistung:	5 W
Leuchtenlichtstrom:	290 lm
Lichtausbeute:	58 lm/W
Farbtemperatur:	4000 K
Farbwiedergabe Ra:	≥ 80
Lichtfarbe:	840
Zul. Umgebungstemperatur Ta:	-5 °C bis +30 °C
Vorschaltgerät:	1 x EVG, Überlastschutz , Kurzschlusschutz

Lichttechnik

Abstrahlcharakteristik:	symmetrisch-breitstrahlend
Abstrahlwinkel:	120 °
Photobiologische Sicherheit:	RG0

Lebensdauer

Nutzlebensdauer LED:	L80>70000 h (@ Ta max), L90>50000 h (@ Ta 25°C)
----------------------	--

Elektrischer Anschluss

Nennspannung:	220 - 240 V, 50/60 Hz
Anschlussklemme:	Steckklemme, 4-polig, 0,75 - 2,5 mm²
Max. Anzahl bei LS B16:	130
LS B10/B13/B20/B25:	81/105/162/202
LS C10/C13/C16/C20/C25:	135/175/221/270/338
Einführungen:	M20 (1x), Verschlussstopfen (1x), Kunststoff, 8 - 15 mm

Gehäuse

Gehäusematerial:	Alu-Druckguss
Lackiert:	Ja
Farbe:	weiß, RAL 9016

Abdeckung

Art/Material:	Wanne (PC)
Eigenschaft:	satiniert
Verschluss:	verschraubt (Edelstahl (1.4301))

Montage

Montageart (ggf. Zubehör erforderlich):	Deckenmontage, Wandmontage nach unten strahlend, nach vorne strahlend, waagrecht
Gebrauchslage:	
Befestigung:	2-Punkt

Eigenschaften / Zertifikate

Schutzklasse:	I
IP Schutzart:	IP65
Stoßfestigkeit (IK):	IK09
Prüfzeichen/Kennzeichnung:	CE

Sonstige Eigenschaften

IFS:	Ja
------	----

Abmessung / Gewicht

Länge:	300,00 mm
Breite/Durchmesser:	161,00 mm
Höhe:	69,00 mm
Gewicht:	1,06 kg
EAN/GTIN:	4041254317298

LED-Notleuchte

3611 L03/1 MA

[Artikelnummer : 36111 0033]

Optionales Zubehör/Ersatzteile

Artikelnummer	Artikelbezeichnung	Artikelbeschreibung
36004 9003	3611/03	Ersatzglas PC satiniert
36004 9002	3611/02	Ersatzglas PC weiß-opal