



EAN:	4013288225177	Abmessung:	405x185x55 mm
Teilenr:	05150181001	Gewicht:	1077 g
Artikel-Nr:	9781	Ursprungsland:	DE (05)
		Zolltarifnr.:	82032000

- Langlebige Schaumstoffeinlage, jedes Werkzeug hat seinen festen Platz; 2-farbig, das Fehlen von Werkzeugen wird schnell bemerkt
- Hochwertige, langlebige Schaumstoffeinlage ohne chemische Ausdünstungen
- Optimale Passung zur bestmöglichen Entnahme der Werkzeuge aus der Schaumstoffeinlage
- Wasser- und ölabweisend, pflegeleicht und einfach zu reinigen
- Schutz des Werkzeugs vor Verschmutzung und Stoßeinwirkung
- Breite x Höhe x Tiefe: ohne Werkzeug 172 x 30 x 392 mm, mit Werkzeug 172 x 38 x 392 mm

3-teiliger Zangen-Satz (1 KNIPEX Flachrundzange mit Schneide (Storchschnabelzange), 1 KNIPEX Mechanikerzange, 1 KNIPEX Elektrikerschere), in einer 2-farbigen Schaumstoffeinlage für den Tool Rebel Werkstattwagen. Breite x Höhe x Tiefe: ohne Werkzeug 172 x 30 x 392 mm, mit Werkzeug 172 x 38 x 392 mm.

Langlebige Schaumstoffeinlage; 2-farbig zur schnellen Erkennung von fehlenden Teilen; geeignet für den Tool Rebel Werkstattwagen; bestückt mit 1 KNIPEX Flachrundzange mit Schneide (Storchschnabelzange), 1 KNIPEX Mechanikerzange sowie 1 KNIPEX Elektrikerschere.

Weblink

<https://www.wera.de/de/05150181001>

Wera - 9781

05150181001 - 4013288225177

Wera Werkzeuge GmbH

Korzerter Straße 21-25

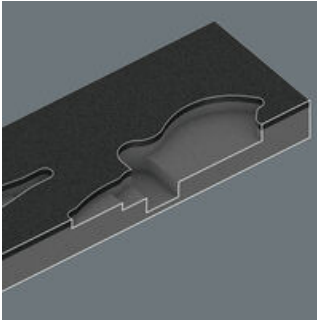
D-42349 Wuppertal

Tel: +49 (0)2 02 / 40 45-0

E-Mail: info@wera.de

Schaumstoffeinlagen mit Werkzeug

Sichere Aufbewahrung und schneller Überblick



Die Werkzeuge sitzen durch präzise Konturausschnitte sicher im Schaumstoff, sind aber leicht zu entnehmen. Die durchdachte Anordnung der Werkzeuge sorgt für platzsparende Unterbringung und schnellen Zugriff auf das Werkzeug.

2-farbige Schaumstoffeinlage



Nach der Entnahme des Werkzeugs sieht man den hellgrauen zweiten Schaumstoff. Hierdurch werden fehlende Werkzeuge schnell erkannt.

Weblink

<https://www.wera.de/de/05150181001>

Wera - 9781

05150181001 - 4013288225177

Wera Werkzeuge GmbH

Korzerter Straße 21-25

D-42349 Wuppertal

Tel: +49 (0)2 02 / 40 45-0

E-Mail: info@wera.de

9781 Schaumstoffeinlage KNIPEX Zangen Set 2, 3-teilig

Schaumstoffeinlagen mit Werkzeug

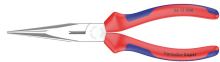


Satz-Inhalt:

KNIPEX Flachrundzange mit Schneide (Storchschnabelzange) 26 15 200, 200 mm

05501798001

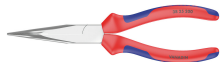
1x 200 mm



KNIPEX Mechanikerzange 38 25 200, 200 mm

05501800001

1x 200 mm



KNIPEX Elektrikerschere 95 05 155, 155 mm

05501801001

1x 155 mm

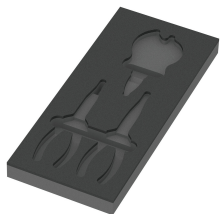


9881 Schaumstoffeinlage KNIPEX Zangen Set 2, ohne Werkzeug, 172 x 30 x 392 mm

05137381001¹⁾

1x 172 x 30 x 392 mm

1) Achtung: Die Schaumstoffeinlage passt nicht in das Vorgängermodell 05501051001 des Werkstattwagens.



Weblink

<https://www.wera.de/de/05150181001>

Wera - 9781

05150181001 - 4013288225177

Wera Werkzeuge GmbH

Korzerter Straße 21-25

D-42349 Wuppertal

Tel: +49 (0)2 02 / 40 45-0

E-Mail: info@wera.de