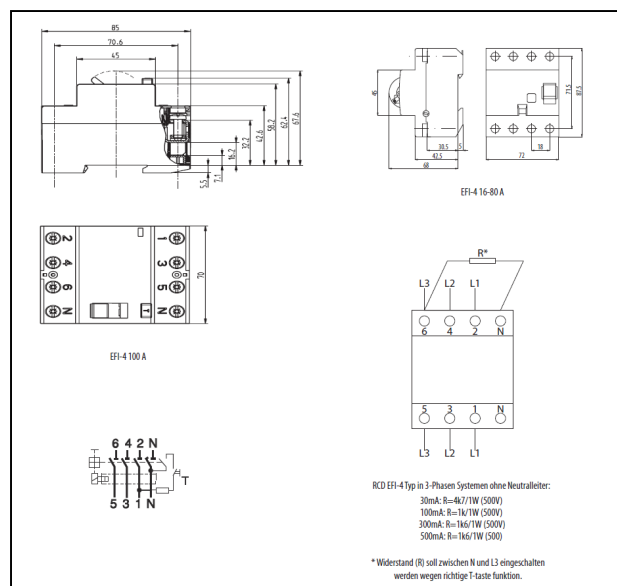




Bemessungsspannung	230/400VAC
Bemessungsstrom	40A
Bemessungsfehlerstrom	0,03
Anzahl der Pole	3p+N
Kurzschlusschaltvermögen	10 kA
Bemessungsauslösestrom I <sub>m</sub>	800A
Vorsicherung	100A gG
Schutzgrad	IP 20 (IP 40)
Anschlussklemmen	1-25mm <sup>2</sup> , (1-35mm <sup>2</sup> - 100A) max. 2Nm
Umgebungstemperatur	max. -25°C ... +55°C
Lagerungstemperatur	max. -40°C ... +70°C
Spannungsversorgung	oben oder unten
Einbaubreite	72 mm
Isolationsklasse	B
Montage auf die Tragschiene	EN 60715
Einbaulage	beliebig
Standard	EN 61008, IEC 61008



Die technischen Beschreibungen auf dem Datenblatt stellen keine zugesicherte Eigenschaft dar, sondern sind nur eine unverbindliche Information. Änderungen aufgrund technischen Fortschritts, Normänderung, veränderten Fertigungsverfahren oder Konstruktionsverbesserungen bleiben ausdrücklich vorbehalten.