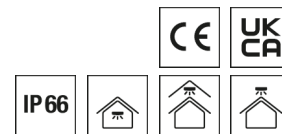
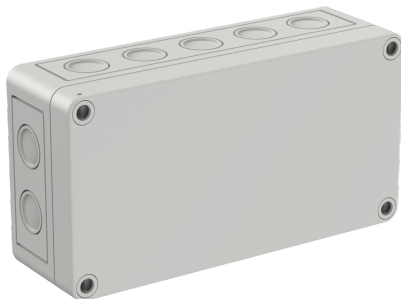


Lichttechnisches Zubehör APCON



Artikelnummer **0209559**

GTIN **4029299924381**

DeepLink <https://www.ridi.de/go/0209559>



Produktbeschreibung

Einzeladressierte Bluetooth Low Energy / DALI Hybridbox zum Anschluss von bis zu 64 dimmbaren DALI Leuchten/Adressen Device Typ 6 (DT6) oder DALI Tunable White Device Typ 8 (DT8). Industrie. Kunststoff, lichtgrau, ähnlich RAL 7035. Ausführung für den Deckeneinwurf oder die Aufputzmontage. 14x Kabeleinführungen M16/20 ausbrechbar und 4x Doppelmembranstutzen M20 beiliegend. Bluetooth Low Energy 2,4-2,483 GHz. Die angeschlossenen Leuchten werden als einzelne Adressen über die Casambi-APP erkannt und können frei gruppiert und konfiguriert werden. Die Leuchten können einzeln oder in Gruppen über weitere Bluetooth Low Energy Steuerungskomponenten wie Tageslicht- und Bewegungssensoren, Taster, Tastenkoppler, sowie über die Oberfläche der Casambi-App gesteuert werden. Tages-, Wochen-, und Jahrespläne zur Steuerung der angeschlossenen Leuchten sind konfigurierbar. Angeschlossene Tunable White-Leuchten können je nach Leuchtenausführung zwischen 2700-6500 K direkt auf die ausgewählte Farbtemperatur gesteuert werden. Darüber hinaus kann innerhalb dieses Bereichs ein circadianer Tageslichtverlauf (Human Centric Lighting - HCL) individuell konfiguriert hinterlegt werden, dem die angeschlossenen Leuchten zusammen folgen.

Allgemein

Produktkategorie	Lichttechnisches Zubehör
Technologie	Casambi

Abmessungen

Maß L	180 mm
Maß B	94 mm
Maß H	57 mm
Nettogewicht	0,280 kg

Montage

Montageart	Einbau Anbau
Anschlussart	Steckklemme
Anzahl Pole	5
Leiterquerschnitt	0,5 - 2,5 mm ²

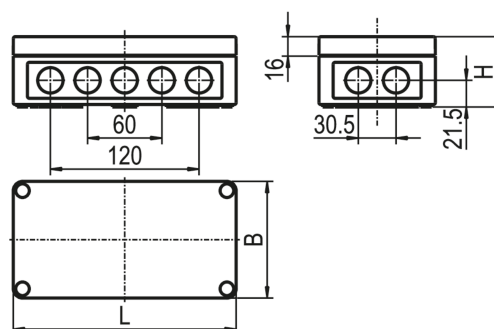
Gehäuse

Farbe	lichtgrau, ähnlich RAL 7035
Schutzart	IP66
Zulässige Umgebungstemperatur	-20 - 45 °C
Werkstoff des Gehäuses	Kunststoff

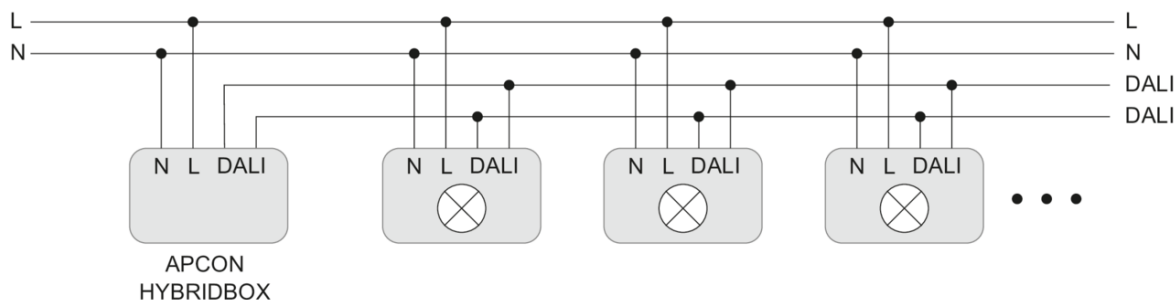
Elektrische Ausführung

Schutzklasse	I
--------------	---

Maßzeichnung



Schaltplan



Ausschreibungstext

Einzeladressierte Bluetooth Low Energy / DALI Hybridbox zum Anschluss von bis zu 64 dimmbaren DALI Leuchten/Adressen Device Typ 6 (DT6) oder DALI Tunable White Device Typ 8 (DT8). Industrie. Kunststoff, lichtgrau, ähnlich RAL 7035. Ausführung für den Deckeneinwurf oder die Aufputzmontage. 14x Kabeleinführungen M16/20 ausbrechbar und 4x Doppelmembranstutzen M20 beiliegend. Bluetooth Low Energy 2,4-2,483 GHz. Die angeschlossenen Leuchten werden als einzelne Adressen über die Casambi-APP erkannt sowie dargestellt und können frei gruppiert und konfiguriert werden. Die Leuchten können einzeln oder in Gruppen über weitere Bluetooth Low Energy Steuerungskomponenten wie Tageslicht- und Bewegungssensoren, Taster, Tastenkoppler, sowie über die Oberfläche der Casambi-App gesteuert werden. Tages-, Wochen-, und Jahrespläne zur Steuerung der angeschlossenen Leuchten sind konfigurierbar. Angeschlossene Tunable White-Leuchten können je nach Leuchtenausführung zwischen 2700-6500 K direkt auf die ausgewählte Farbtemperatur gesteuert werden. Darüber hinaus kann innerhalb dieses Bereichs ein circadianer Tageslichtverlauf (Human Centric Lighting - HCL) individuell konfiguriert hinterlegt werden, dem die angeschlossenen Leuchten zusammen folgen.

Artikelnummer: 0209559

Artikelbezeichnung: APCON BLE-HYBRIDBOX-64RSM

Produktkategorie: Lichttechnisches Zubehör

Technologie: Casambi

Maß L: 180 mm

Maß B: 94 mm

Maß H: 57 mm

Montageart: Einbau/Anbau

Anschlussart: Steckklemme

Anzahl Pole: 5

Leiterquerschnitt: 0,5 - 2,5 mm²

Farbe: lichtgrau, ähnlich RAL 7035

Schutzart: IP66

Zulässige Umgebungstemperatur: -20 - 45 °C

Werkstoff des Gehäuses: Kunststoff

Schutzklasse: I