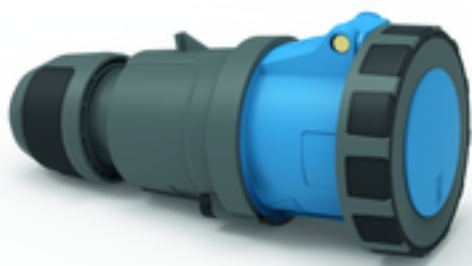


Kupplungen - mit Schraubklemmen, für erschwerte Einsatzbedingungen

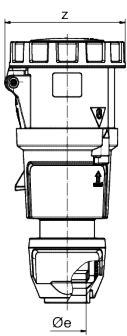
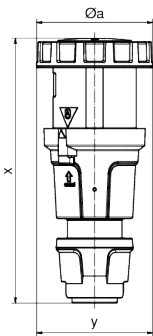


Artikelbeschreibung	
BALS-Art.-Nr	3181-1
EAN	4024941396028
Produktgruppe	Kupplung TE
Stromstärke	63A
Polzahl	3p
Anordnung der Phasen	2P+PE
Lage des Schutzkontaktes	6h
Spannung	200 - 250V~

Artikelbeschreibung	
Frequenz	50/60Hz
Schutzart	IP67
Kennfarbe	blau
Gerätefarbe	Klappdeckel blau RAL 5015, Kragen blau RAL 5015, Betätigungsschieber schwarz RAL 9005, Gehäusehaube dunkelgrau RAL 7012, Kabelverschraubung dunkelgrau RAL 7012, Bajonettring dunkelgrau RAL 7012
Anschluss technik	Schraubklemmen als Rahmenklemmen mit Kontex-Kontakt
Maximaler Leiterquerschnitt	16,0 qmm
Kabeleinführung	mit Kabelverschraubung
Geräte-Höhe	250mm
Geräte-Breite	115mm
Geräte-Tiefe	111mm
Gehäusematerial	Polyamid
Kontakte	Der Kontaktträger ist aus hochwärmebeständigem Material, Die Kontakte sind Messing vernickelt

sonstige technische Eigenschaften	
	Mit gummierter Verschraubung (SUSTAINABLE-GRIP), Für Kabel mit einem min. Durchmesser von 16mm bis max. Durchmesser 36mm, Mit Multi-Grip Kabelverschraubung und integrierter Zugentlastung, Mit gummiertem Bajonettring (SUSTAINABLE-GRIP), Die Verbindung der Gehäuseteile ist schraubenlos und wird durch einen Rastverschluß arretiert. Ein Öffnen mittels Schraubendreher ist möglich

Logistikdaten	
Einzelgewicht	809.09 g / Stück
Verpackungsart	Tüte
Inhaltsmenge	1 ST
Länge	111 mm
Breite	115 mm
Höhe	250 mm
Gewicht	810.09 g
Volumen	3'191.25 ccm
Verpackungsart	Karton
Inhaltsmenge	5 ST
Länge	325 mm
Breite	217 mm
Höhe	210 mm
Gewicht	4'251.45 g
Volumen	14'810.25 ccm



Ampere Polzahl	63 3	63 4	63 5
Ø a	111,0	111,0	111,0
Ø e	36,0	36,0	36,0
x	250,0	250,0	250,0
y	111,0	111,0	111,0
z	115,0	115,0	115,0
Cond. mm² min	6,0	6,0	6,0
Cond. mm² max	16,0	16,0	16,0



