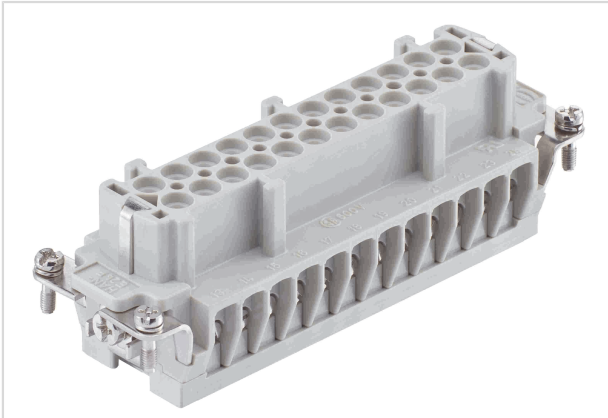


Han 24E-F-Screw Fe(Au) / CuNi Type J



Das Bild dient lediglich illustrativen Zwecken. Bitte beachten Sie die Produktbeschreibung.

Artikelnummer	09 33 024 2791
Beschreibung	Han 24E-F-Screw Fe(Au) / CuNi Type J
HARTING eCatalogue	https://b2b.harting.com/09330242791

Bezeichnung

Kategorie	Einsätze
Baureihe	Han [®] Thermocouple
Bezeichnung	Han E [®]

Ausführung

Anschlussart	Schraubanschluss
Geschlecht	Buchse
Baugröße	24 B
mit Drahtschutz	ja
Kontaktanzahl	24
PE-Kontakt	ja

Technische Kennwerte

Leiterquerschnitt	1 ... 2,5 mm ²
Bemessungsstrom	16 A
Bemessungsspannung	400 V
Bemessungsstoßspannung	6 kV
Verschmutzungsgrad	3
Isolationswiderstand	>10 ¹⁰ Ω
Anzugsdrehmoment	0,5 Nm
Grenztemperatur	-40 ... +125 °C
Steckzyklen	≥500

Materialeigenschaften

Werkstoff Einsatz	Polycarbonat (PC)
Farbe Einsatz	RAL 7032 (kieselgrau)
Materialbrennbarkeitsklasse nach UL 94	V-0
RoHS	konform mit Ausnahme
RoHS-Ausnahmen	6c.: Kupferlegierung mit einem Massenanteil von bis zu 4 % Blei
ELV Status	konform mit Ausnahme
China RoHS	50
REACH Annex XVII Stoffe	nicht enthalten
REACH ANNEX XIV Stoffe	nicht enthalten
REACH SVHC Stoffe	ja
REACH SVHC Stoffe	Blei
ECHA SCIP Nummer	5dbb3851-b94e-4e88-97a1-571845975242
California Proposition 65 Stoffe	ja
California Proposition 65 Stoffe	Blei Nickel
Brandschutz in Schienenfahrzeugen	EN 45545-2 (2020-08)
Anforderungssatz mit Gefährdungsstufen	R22 (HL 1-3) R23 (HL 1-3)

Normen und Zulassungen

Normen	IEC 60664-1 IEC 61984
Zulassungen	DNV GL

Kaufmännische Daten

Packungsgröße	1
Nettogewicht	127,84 g
Ursprungsland	Deutschland
europäische Zolltarifnummer	85366990
GTIN	5713140052161
eCl@ss	27440205 Kontakteinsatz für Industriesteckverbinder