

D KLP D50 BEB (419 900)

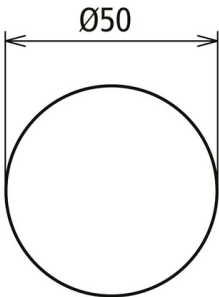
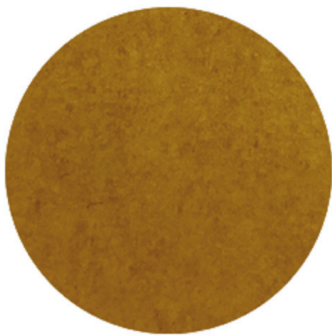


Abbildung unverbindlich

Das Klebepad wird verwendet, um die Bahnerdungsprodukte mittels einer Klebeverbindung an der Schalung zu befestigen. Das Klebepad lässt sich an der NIRO-Anschlußplatte des D BEB 0 aufkleben, um anschließend mit der Schalung selbst verbunden zu werden.

Typ	D KLP D50 BEB
Art.-Nr.	419 900
Durchmesser	50 mm
Gewicht	2 g
Zolltarifnummer (Komb. Nomenklatur EU)	39191080
GTIN (EAN)	4013364439641
VPE	1 Stk.

Änderungen in Form und Technik, bei Maßen, Gewichten und Werkstoffen behalten wir uns im Sinne des Fortschrittes der Technik vor. Die Abbildungen sind unverbindlich.