

## Gel-Verbindungsstufe

ohne Verbinderblock

Universell verwendbar zum Verbinden aller gängigen Kunststoffkabel (z. B. N(A)YY, NYM, H05) im Querschnittsbereich von 1,5 mm<sup>2</sup> bis 2,5 mm<sup>2</sup>. Geeignet für Kupfer- und Aluminiumleiter.



### Produktbeschreibung

Artikelname	EASYCELL 2
Artikelnummer	360366
Copyright	EASYCELL ist eine eingetragene Markenbezeichnung der BBC Cellpack GmbH

#### Eigenschaften

Verbinderbereich wird vollständig durch Gel abgedichtet  
Wieder zugänglich und sofort betriebsbereit

Diverse Verbindertypen können verwendet werden, z. B. Klemmleisten, Dosenklemmen, schraubbare Verbinderblöcke und C-Crimp-Verbinder

Flammhemmende, UV-beständige und schlagfeste Kunststoff-Formschale

Schnelle, einfache und sichere Montage

#### Anwendungen

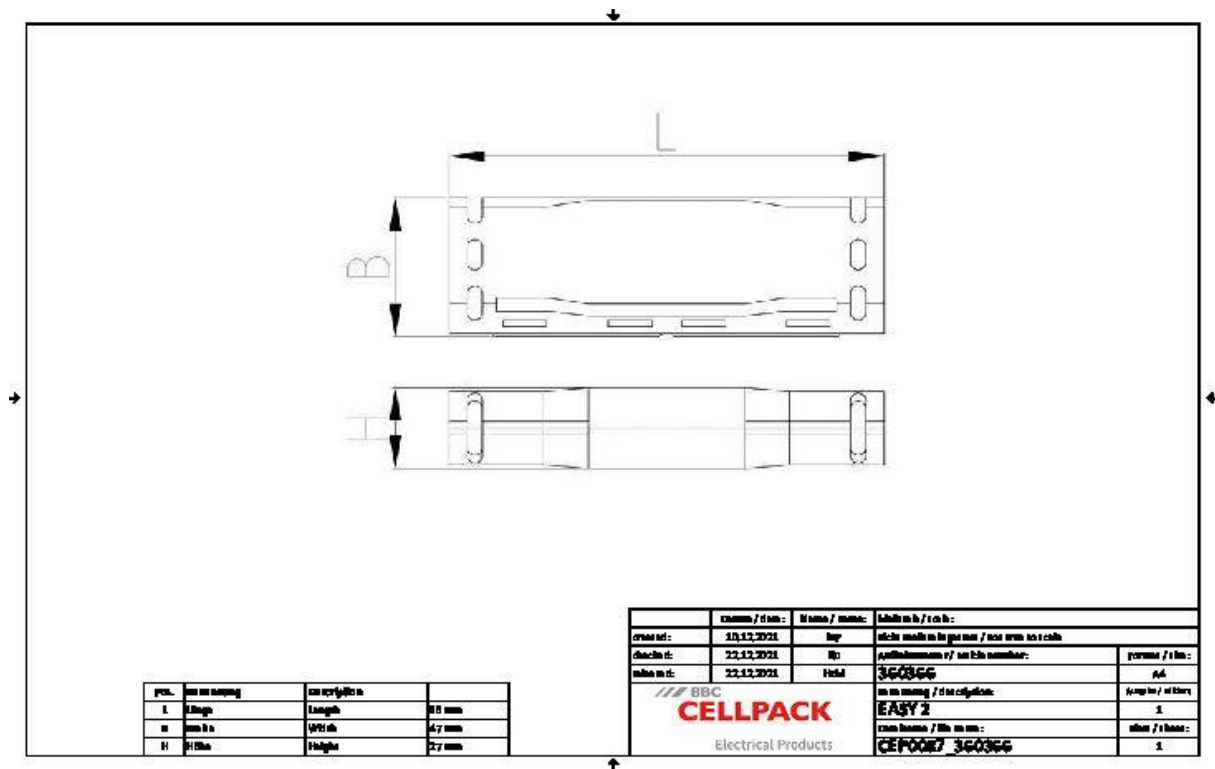
Innenraum (Verlegung in Gebäuden und auf Kabeltrassen)

Freiluft

Erdreich

Wasser (gemäß Prüfnorm)

Technische Daten



Artikelname	EASYCELL 2
Artikelnummer	360366
Spannungsebenen	U0/U (Um) 0,6/1 (1,2) kV
Prüfnormen	EN 50393 EN 60695-2-11
Gehäuse Typ	2
Gehäuse Anzahl	1 Stück
Länge L	86 mm
Breite B	47 mm
Höhe H	27 mm
Nennquerschnitt Kunststoffkabel unarmiert pro Ader 3x min	1.5 mm <sup>2</sup>
Nennquerschnitt Kunststoffkabel unarmiert pro Ader 3x max	2.5 mm <sup>2</sup>
Durchmesser Kabel min	11 mm
Durchmesser Kabel max	13 mm

## Logistik Daten

Artikelname	EASYCELL 2
Artikelnummer	360366
Lieferumfang	Gel-Verbindungs-muffe
	Kabelbinder
	Montageanleitung
Haltbarkeit Zusatztexte	Unbegrenzt lagerfähig
Ursprungsland	Italien
Zolltarifnummer	85369010
EAN/GTIN	4010311174563

## Verpackungsdaten

Alternativmengeneinheit	Schachtel	Karton	Pal. EW
Basismenge	1	250	4500
Basismengeneinheit	Stück	Stück	Stück
Länge (mm)	112	410	1200
Breite (mm)	29	380	800
Höhe (mm)	57	370	1300
Nettogewicht (kg)	0.074	18.5	333
Bruttogewicht (kg)	0.074	18.8	351.2