

BSB Modulbox

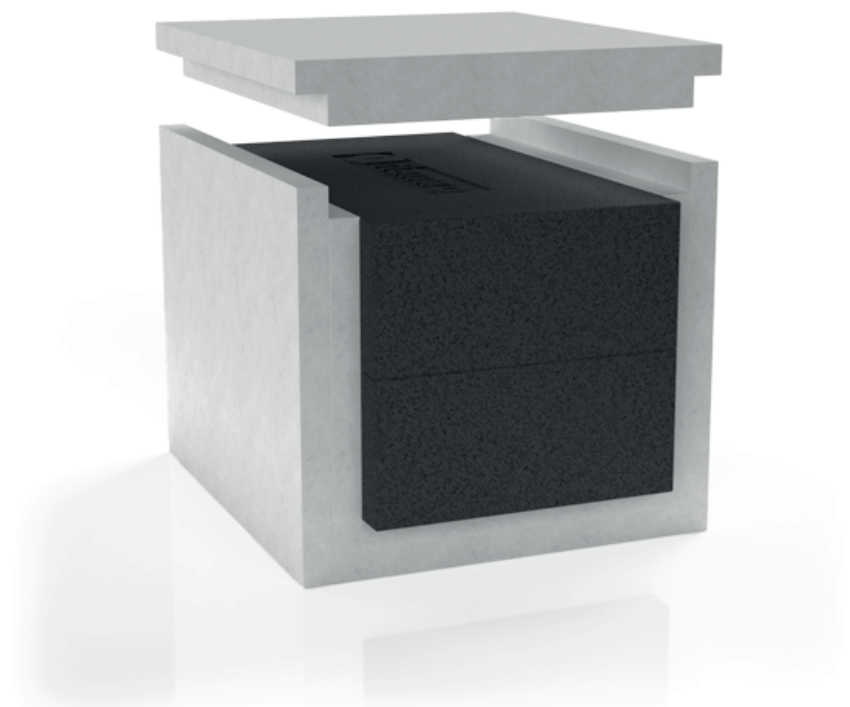
Modulbox mit elastischen Brandschutzsteinen

Beschreibung

Die FLAMRO® BSB Modulbox besteht aus GKF-Platten mit abnehmbarem Deckel und zwei BSB Brandschutzsteinen aus Polymerschäum mit Flammschutzmitteln. Unter Hitzeeinwirkung bilden die Brandschutzsteine eine wärmedämmende Schaumschicht, wodurch Öffnungen verschlossen werden.

Einsatzbereiche

- Abschottung von Kabeln, Kabelbündeln und nichtbrennbaren Rohren.
- Einsatz in leichten Trennwänden und Massivwänden.
- Zum Einsatz als permanente und temporäre Abschottung.



Lieferung und Verpackung

BSB Modulbox	
Verpackung	Stk. à 180 × 170 × 200 mm (B × H × T), Innenabmessungen 130 × 120 mm, Abmessungen BSB Brandschutzsteine 130 × 60 × 230 mm (B × H × T)
Artikelnummer	
	33100

BSB Modulbox

Technische Daten

Werkstoff	Polymerschaum mit Flammschutzmitteln
Farbe	Dunkelgrau
Dichte	250 kg/m ³ ± 35 kg/m ³
Abmessung	(L × B × H) = 230 × 130 × 60 mm
Toxizität	Nicht kennzeichnungspflichtig nach Gefahrstoffverordnung
Besondere Eigenschaften	Leicht verformbar, hohe Rückstellkräfte, hohe Reißfestigkeit der Blöcke, Salzsprühnebeltest 240h nach ISO 9227, Global UV-Test, Bewitterung nach DIN 53384-B
Verarbeitungshinweise	Bauteilöffnung vor Montage reinigen und entstauben. Modulbox mittig in die Bauteilöffnung einsetzen. Die Schaumblöcke dürfen passgenau zugeschnitten werden und sind so einzubauen, dass ein dichter Anschluss an das Bauteil entsteht.

Lagerung	Kühl und trocken
Sicherheitshinweise	Bitte beachten Sie unser Sicherheitsdatenblatt.
Baustoffzulassung	Z.19.11-1795