



CorePro Ledtube T5 InstantFit EVG



CorePro LEDtube HF 1500mm HO 26.7W 865T5

Einfach zu installieren, budgetfreundlich und kompatibel: Die Philips CorePro LEDtube InstantFit HF T5 ist Ihre erste Wahl, wenn es um das Aufrüsten konventioneller T5-Leuchtstoffröhren auf energieeffiziente LEDs bei kleinem Budget geht.

Hinweise

- Zertifizierung inkl. Anforderungen aus der Sicherheitsnorm IEC 62776 für zweiseitig gesockelte Lampen
- Beim Wechsel auf LEDtube muss überprüft werden, ob die in den Vorschriften geforderten Beleuchtungsstärken eingehalten werden. Wir weisen darauf hin, dass die Gesamtenergieeffizienz und Lichtverteilung einer Anlage von der Bauart der Anlage bestimmt werden.
- LEDtube für EVG sind nicht für den Betrieb an 230V geeignet
- Lampe ist in trockenen Umgebungen einzusetzen und nur in Verbindung mit einer für den Anwendungsbereich zugelassenen Leuchte zu betreiben
- Die InstantFit EVG ist mit gängigen EVGs von Markenherstellern kompatibel. Bitte prüfen Sie vor Installation die Kompatibilität mit der Kompatibilitätsliste unter www.philips.de/LEDtube

Produkt Daten

| Allgemeine Informationen | | Lichtstrom | |
|--------------------------------|--------------------|---|-------------------|
| Sockel | G5 | Lichtstrom | 3.900 lm |
| Nennlebensdauer | 50.000 Stunde(n) | Lichtfarbe | Kühles Tageslicht |
| Schaltzyklus | 50.000 | Ähnlichste Farbtemperatur | 6500 K |
| Beleuchtungstechnologie | LED | Nennlichtausbeute (Nom) | 146 lm/W |
| Referenz für Lichtstrommessung | Sphere | Farbkonsistenz | <6 |
| Lichttechnische Daten | | Farbwiedergabeindex (CRI) | 80 |
| Farbcode | 865 [CCT of 6500K] | Restlichtstrom am Ende der Nennlebensdauer (Nom.) | 70 % |
| Ausstrahlungswinkel (Nom) | 200 Grad | Photobiologische Sicherheit gemäß EN 62471 | RGO |

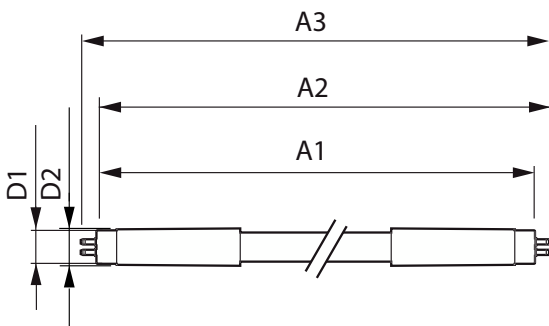
CorePro Ledtube T5 InstantFit EVG

| Betrieb und Elektrik | |
|--|-------------------|
| Eingangsfrequenz | 20 K bis 140 K Hz |
| Systemleistung | 26,7 W |
| Lampenstrom (max.) | 420 mA |
| Lampenstrom (min.) | 150 mA |
| Startzeit (Nom) | 0,5 s |
| Aufwärmzeit bis 60 % Licht | 0,5 s |
| Leistungsfaktor (Bruchteil) | 0,9 |
| Spannung (Nom) | 60-120 V |
| LED-Alternative zu Leuchtstofflampenleistung | 49 W |
| Einschaltstrom am Netz | - |
| Max. Lampenanzahl für MCB Typ B 10 A – Netz | - |
| Max. Lampenanzahl für MCB Typ B, 10 A – EM-Vorschaltgerät ohne Kompensationskondensator. | - |
| Max. Lampenanzahl für MCB Typ B, 10 A – EM-Vorschaltgerät mit Kompensationskondensator. | - |
| Max. Lampenanzahl für MCB Typ B 16 A – Netz | - |
| Max. Lampenanzahl für MCB Typ B, 16 A – EM-Vorschaltgerät ohne Kompensationskondensator. | - |
| Max. Lampenanzahl für MCB Typ B, 16 A – EM-Vorschaltgerät mit Kompensationskondensator. | - |
| Kompatibilität mit Vorschaltgeräten | EVG |
| Temperatur | |
| Gehäusetemperatur (Nom) | 45 °C |
| Lichtregelung und Dimmen | |
| Dimmbar | Nein |
| Mechanik und Gehäuse | |
| Kolbenausführung | Matt |

| Kolbenmaterial | Glas |
|---------------------------------|--|
| Produktlänge | 1.500 mm |
| Kolbenform | T5 |
| Nettogewicht (Stück) | 0,196 kg |
| Genehmigung und Anwendung | |
| Energieeffizienzklasse | D |
| Energiesparendes Produkt | Ja |
| Zeichen & Zertifikate | RoHS Konformität KEMA-KEUR(DEKRA) Zertifikat |
| Energieverbrauch kWh/1.000 Std. | 27 kWh |
| EPREL-Registrierungsnummer | 1857689 |
| CE-Zeichen | Ja |
| EU RoHS-konform | Ja |
| Umgebungstemperaturbereich | -20 bis +45 °C |

| Produktdaten | |
|---------------------------------|--|
| Bestell-Produktname | CorePro LEDtube HF 1500mm HO 26.7W 865T5 |
| Gesamtbezeichnung des Produkts | CorePro LEDtube HF 1500mm HO 26.7W 865T5 |
| Gesamt-Produktcode | 872016929568100 |
| Bestellcode | 29568100 |
| Material-Nr. (12NC) | 929003775502 |
| Anzahl pro Verpackung | 1 |
| EAN/UPC – Produkt/Kiste | 8720169295681 |
| Zähler - Pakete pro Außenkarton | 10 |
| EAN Umverpackung | 8720169295698 |

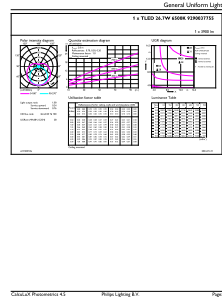
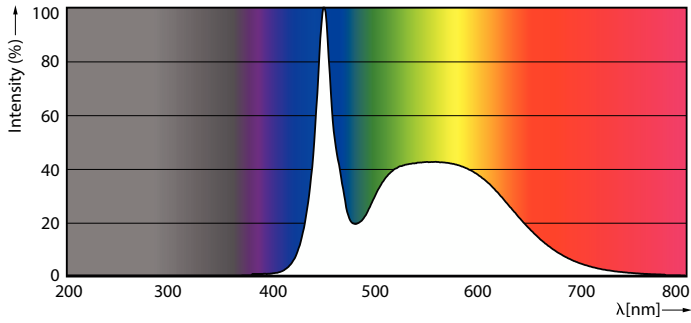
Abmessungsskizzen



| Product | D1 | D2 | A1 | A2 | A3 |
|--|---------|----------|----------|----------|----------|
| CorePro LEDtube HF 1500mm HO 26.7W 865T5 | 15,5 mm | 16/19 mm | 1.449 mm | 1.456 mm | 1.463 mm |

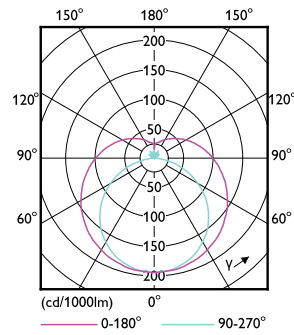
CorePro Ledtube T5 InstantFit EVG

Photometrische Daten



Spectral Power Distribution Colour - CorePro LEDtube HF 1500mm HO 26.7W 865T5

General uniform lighting - CorePro LEDtube HF 1500mm HO 26.7W 865T5

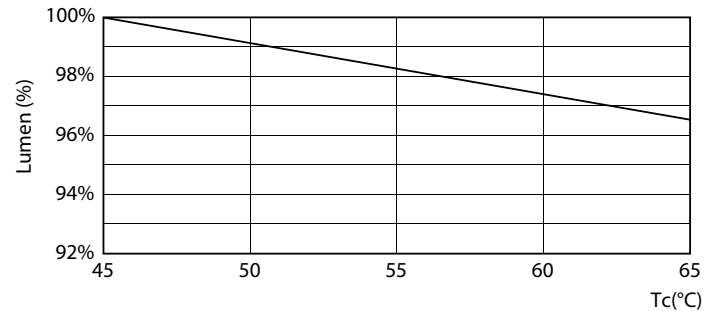


Light Distribution Diagram - CorePro LEDtube HF 1500mm HO 26.7W 865T5

Lebensdauer



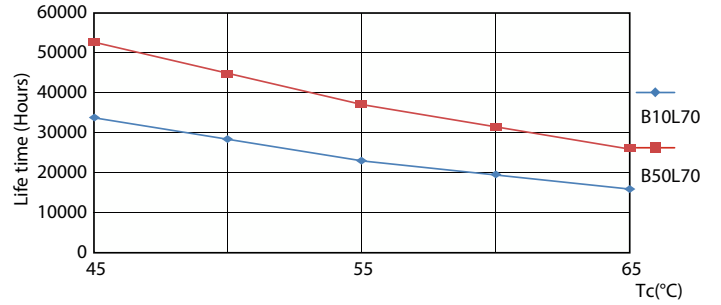
Life Expectancy Diagram



Lumen Maintenance Diagram - CorePro LEDtube HF 1500mm HO 26.7W 865T5

CorePro Ledtube T5 InstantFit EVG

Lebensdauer



FailureRate

LifetimeVsTc



Lumen Maintenance Diagram - CorePro LEDtube HF 1500mm HO 26.7W 865T5

