

DATENBLATT

Endkappen

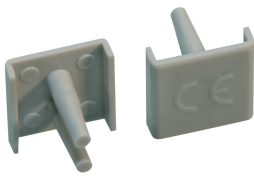
EK-2/10

für ablängbare Sammelschienen

Artikelnummer 09920093



[Internetlink](#)



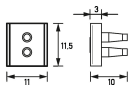
Funktion

Abdeckungen und Kappen ermöglichen den nachträglichen Schutz vor spannungsführenden Anschlüssen. Endkappen der Baureihe „EK“ ermöglichen das Abdecken der offenen Enden der abgelängbaren Do- und FI/LS-Sammelschienen.

Technische Daten

technische Daten	EK-2/10
Baureihe	EK-2
geeignet für	ablängbare Do-Sammelschienen
Ausführung Zubehör	Abschirmung Endstück
Gehäuseform	rechteckig
Polzahl Schiene	2
geeignet für Schienenquerschnitt	10 mm ²
	allgemeine Daten
Montageart	Geräteanbau
Gehäusematerial	Thermoplast
Breite	11 mm
Höhe	11,5 mm
Tiefe	10 mm
Bauvorschriften/Normen	EN 60664-1

Maße



Maßzeichnung Gruppenansicht