

SMARTDRIVER-2 IR 4C+2 x4 ELC KNX

Artikelnummer

EC10431449

GTIN

4015120431449



Technische Daten

ALLGEMEIN

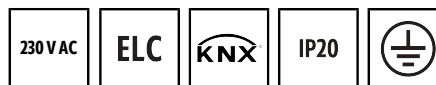
Gerätekategorie	Steuerung
Produktthinweis	ELC-Lichtsysteme kombinieren per Plug-and-play aufeinander abgestimmte Komponenten: ELC-Hauptbeleuchtung, -Steuereinheit und -Sensorik. Alternativ: Die ELC-Leuchten eignen sich mit passenden Treibersets (Zubehör) auch für die Plug-and-play-Installation außerhalb der ELC-Lichtsysteme
Benutzerschnittstelle	IR-Fernbedienung, ETS-Software, Taster-Eingang
Fernbedienbar	✓
Konformität	CE, EAC, RoHS, WEEE
Garantie	5 Jahre

BEFESTIGUNG

Montageart	Einbau
Montageort	Decke
Einbaumaß	Einbaulänge: 575 mm x Einbaubreite: 285 mm x Einbautiefe: 125 mm,
Anschlussart	Steckklemme
Anschließbarer Leiterquerschnitt	1,5 - 2,5 mm²

GEHÄUSE

Abmessungen	Länge 555 mm x Breite 262 mm x Höhe/Tiefe 85 mm
Gewicht	3086 g
Werkstoff	Stahl, verzinkt
Schutzart	IP20
Zulässige Umgebungstemperatur	0 °C...+40 °C



Produktbeschreibung

- ELC-Steuereinheit (ELC=ESYLUX Light Control) mit integrierte Konstantlichtregelung für hohe Energieeffizienz
- Plug-and-play Anschluss von bis zu 4 ELC-Leuchten
- Zwei Tastereingänge für konventionelle Taster (230 V)
- Optionales 8-fach Tastenfeld (Zubehör) für manuelles Übersteuern
- Manuelles Übersteuern und Abrufen von Szenen in vier separaten Lichtkanälen
- Schneller Plug-and-play-Anschluss der Leuchten über RJ45-Steckverbindungen
- Mit weiteren ELC-Steuereinheiten einfach per Steckverbindung vernetzbar
- Basissystem für einen Leuchtenanschluss (RJ45) von 3 m ausgelegt
- Erweiterung mit DALI-Leuchten über integrierte DALI-Bus-Ausgänge möglich
- Integriertes KNX-Modul für eine direkte Integration in die KNX-Gebäudeautomation (ein KNX-DALI-Gateway ist nicht erforderlich!)
- Präsenzbabhängiges Schalten von HLK per separat erhältlichem DALI-Schaltaktor (DALI-Switch)

Relative Luftfeuchte	5 - 93 %, nicht kondensierend
Farbe	weiß

ELEKTRISCHE AUSFÜHRUNG

Steuerungssystem	ELC (ESYLUX Light Control), DALI, KNX
Schutzklasse	I
Nennspannung	230 V ~ / 50 - 60 Hz
Ausgangsspannung	48 - 48 V DC
Ausgangsstrom	2800 mA
Leistungsaufnahme	133 W
Standby-Verbrauch	< 0,5 W
Leistungsaufnahme	133 W

KANÄLE (BELEUCHTUNG / HLK)

Anzahl Lichtkanäle	4
Anzahl Steuereinheiten pro Gruppe	20
Anzahl Lichtgruppen	10
Tastereingang Beleuchtung	2
Anzahl HLK-Kanäle	2
Anzahl Szenen	4
Orientierungslicht	deaktiviert/10 - 50 %, 2 Werte wählbar
Konstantlichtregelung	✓
Orientierungslicht nach Dauer oder Zeit	✓
HCL-Lichtregelung	-
Anzahl Ausgänge Leuchten ELC	4
Anzahl Ausgänge Leuchten DALI	2

Werkseinstellungen

SMARTDRIVER-2 IR 4C+2 x4 ELC KNX

Artikelnummer	GTIN
EC10431449	4015120431449

ALLGEMEIN

Sensitivität	100 %
Lichtleistung Nachleuchten	10 %
Dauer Nachleuchten	5 min
Orientierungslicht EIN	-
Orientierungslicht Helligkeitsabhängig	✓
Orientierungslicht Schaltschwelle	500 lx
Regeldifferenz (%)	0 %

Einschaltwert Lichtleistung	50 %
-----------------------------	------

KANÄLE (BELEUCHTUNG / HLK)

Kanal	C1 Beleuchtung
Betriebsmodus	Vollautomatik
Helligkeitssollwert / Schaltschwelle	500 lx
Nachlaufzeit	5 min
Orientierungslicht Lichtleistung	10 %
Dauer Ausschaltwarnung	60 s

Systemkomponenten

Produktbezeichnung	Artikelnummer	Produktbeschreibung	GTIN
Decken-Präsenzmelder			
PD-C 360i/8 ELC	EP10427602	Präsenzmelder mit 360° Erfassungsbereich für die Deckenmontage	4015120427602
PD-C 360i/24 ELC	EP10427619	Präsenzmelder mit 360° Erfassungsbereich für die Deckenmontage	4015120427619
PD 360i/8 BASIC ELC	EB10431357	Präsenzmelder für ESYLUX Light Control mit 360° Erfassungsbereich für die Deckenmontage	4015120431357
Deckeneinlegeleuchte			
CELINE-2 PNL 600 DDP OP 3600 830 IP20 ELC	EQ10132308	LED-Leuchte mit opaler Abdeckung (Diffusor)	4015120132308
CELINE-2 PNL 600 DDP TR 4000 830 IP20 ELC	EQ10132339	LED-Leuchte mit prismatischer Abdeckung (Diffusor)	4015120132339
CELINE-2 PNL 625 DDP OP 3600 830 IP20 ELC	EQ10132360	LED-Leuchte mit opaler Abdeckung (Diffusor)	4015120132360
CELINE-2 PNL 625 DDP TR 4000 830 IP20 ELC	EQ10132391	LED-Leuchte mit prismatischer Abdeckung (Diffusor)	4015120132391
CELINE-2 PNL 600 DDP OP 4000 840 IP20 ELC	EQ10132315	LED-Leuchte mit opaler Abdeckung (Diffusor)	4015120132315
CELINE-2 PNL 600 DDP TR 4400 840 IP20 ELC	EQ10132346	LED-Leuchte mit prismatischer Abdeckung (Diffusor)	4015120132346
CELINE-2 PNL 625 DDP OP 4000 840 IP20 ELC	EQ10132377	LED-Leuchte mit opaler Abdeckung (Diffusor)	4015120132377
CELINE-2 PNL 625 DDP TR 4400 840 IP20 ELC	EQ10132407	LED-Leuchte mit prismatischer Abdeckung (Diffusor)	4015120132407
Kabel			
CABLE RJ10-OPEN END 10m WH	EC10431517	Verbindungskabel RJ10 Open end, 10 m	4015120431517
CABLE RJ10 10m WH	EC10431500	Verbindungskabel RJ10, 10 m	4015120431500
CABLE RJ11 10m WH	EC10431524	Verbindungskabel RJ11, 10 m, weiß	4015120431524
CABLE RJ45 3m WH	EC10431531	Verbindungskabel RJ45, 3 m, weiß	4015120431531
CABLE RJ45 5m WH	EC10430695	Verbindungskabel RJ45, 5 m, weiß	4015120430695
CABLE RJ45 10m WH	EC10430749	Verbindungskabel RJ45, 10 m, weiß	4015120430749
CABLE-SET-2 RJ45 5m x4	EC10431906	Verbindungskabelset für Serie SMARTDRIVER x4	4015120431906
CABLE-SET-2 RJ45 10m x4	EC10431913	Verbindungskabelset für Serie SMARTDRIVER x4	4015120431913
Taster			
PUSH BUTTON x8 ELC	EC10430923	DALI 8-fach Taster	4015120430923
Zubehör			
FERRITE-SET x4	EC10429972	Set aus 4 Ferritkernen (Klappferrit) für die Abschirmung von bis zu zwei RJ45-Kabeln je Ferritkern am SMARTDRIVER-2.	4015120429972

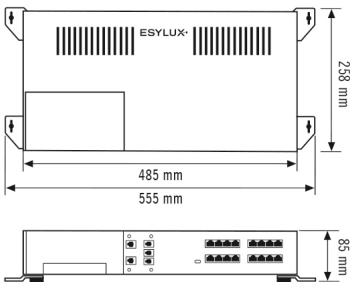
SMARTDRIVER-2 IR 4C+2 x4 ELC KNX

Artikelnummer	GTIN
EC10431449	4015120431449

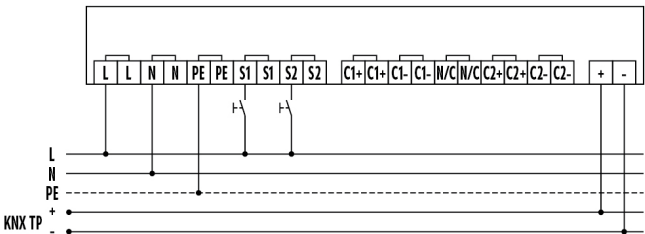
Zubehör

Produktbezeichnung	Artikelnummer	Produktbeschreibung	GTIN
Elektrisches Zubehör			
ACTUATOR FULL AUTO C3 DALI	EP10427473	Modul zum Umsetzen von Bus-Befehlen der DALI-Präsenzmelder und anderen Lichtsteuerungen in Schaltsignale (Vollautomatik)	4015120427473
ACTUATOR SEMI AUTO C4 DALI	EP10427480	Modul zum Umsetzen von Bus-Befehlen der DALI-Präsenzmelder und anderen Lichtsteuerungen in Schaltsignale (Halbautomatik)	4015120427480

Maßzeichnung



Schaltplan



Standardbetrieb

Ausführliche Produktbeschreibung

- ELC-Steuereinheit (ELC=ESYLUX Light Control) mit integrierte Konstantlichtregelung für hohe Energieeffizienz
- Plug-and-play Anschluss von bis zu 4 ELC-Leuchten
- Zwei Tastereingänge für konventionelle Taster (230 V)
- Optionales 8-fach Tastenfeld (Zubehör) für manuelles Übersteuern
- Manuelles Übersteuern und Abrufen von Szenen in vier separaten Lichtkanälen
- Schneller Plug-and-play-Anschluss der Leuchten über RJ45-Steckverbindungen
- Mit weiteren ELC-Steuereinheiten einfach per Steckverbindung vernetzbar
- Basissystem für einen Leuchtenanschluss (RJ45) von 3 m ausgelegt
- Erweiterung mit DALI-Leuchten über integrierte DALI-Bus-Ausgänge möglich
- Integriertes KNX-Modul für eine direkte Integration in die KNX-Gebäudeautomation (ein KNX-DALI-Gateway ist nicht erforderlich!)
- Präsenzabhängiges Schalten von HLK per separat erhältlichem DALI-Schaltaktor (DALI-Switch)