

LED-Feuchtraum-Wannenleuchte

163 12L42G2 H50

[Artikelnummer : 16302 0042]



Allgemeine Produktbeschreibung

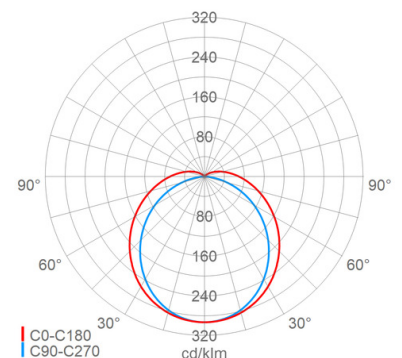
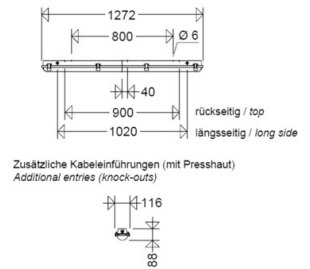
LED-Feuchtraum-Wannenleuchte mit glasfaserverstärktem Polyestergehäuse, satinierter PMMA-Abschlusswanne mit Schlagzähkomponente, geschäumter Dichtung und Verschlussklammern, davon zwei Sicherheitsverschlüsse. Lackierter Reflektor mit hocheffizienten Zhaga-konformen LED-Modulen und EVG mit Überlast- und Kurzschlusschutz.

Allgemeine Produktvorteile

- Qualitätsleuchte mit überdurchschnittlich hoher mechanischer Festigkeit
- höchst effizient durch Verwendung hochwertiger LED-Module
- homogene Ausleuchtung durch satinierter Leuchtenwanne, angenehme Lichtwahrnehmung, gute Blendungsbegrenzung
- EVG und Reflektor mit LED-Modulen vor Ort von Fachpersonal auswechselbar (keine Einwegleuchte)
- zukunftssicher durch Verwendung Zhaga-konformer LED-Module

Einsatzbereiche

Feuchte, nasse, staubige Räume und überdachte Außenbereiche in Handwerk, Handel, Gewerbe, Industrie etc., Bereiche mit hohen Umgebungstemperaturen, z.B. Kraftwerke, Stahlwerke, maschinennahe und deckennahe Bereiche mit Stauwärme, Bereiche mit hoher Prozesswärme etc.



LED-Feuchtraum-Wannenleuchte

163 12L42G2 H50

[Artikelnummer : 16302 0042]

Technische Daten

Kenndaten

Leuchtmittel:	LED
LED-Modulstandard:	Zhaga
Austauschbarkeit:	Leuchtmittel und EVG von elektrotechn. Fachkraft tauschbar
Systemleistung:	28 W
Leuchtenlichtstrom:	4160 lm
Lichtausbeute:	149 lm/W
Farbtemperatur:	4000 K
Farbwiedergabe Ra:	≥ 80
Lichtfarbe:	840
Zul. Umgebungstemperatur T _a :	-20 °C bis +50 °C
Vorschaltgerät:	1 x EVG, Überlastschutz , Kurzschlusschutz

Lichttechnik

Abstrahlcharakteristik:	symmetrisch-breitstrahlend
Abstrahlwinkel:	120 °
Photobiologische Sicherheit:	RG0

Lebensdauer

Nutzlebensdauer LED:	L80>50000 h (@ T _a max)
----------------------	------------------------------------

Elektrischer Anschluss

Nennspannung:	220 - 240 V, 50/60 Hz
Anschlussklemme:	Steckklemme, 3-polig, 0,75 - 2,5 mm ²
Max. Anzahl bei LS B16:	45
LS B10/B13/B20/B25:	28/36/56/70
LS C10/C13/C16/C20/C25:	46/60/76/93/117
Einführungen:	M20 (2x), Verschlussstopfen (2x), Kunststoff, 8 - 15 mm

Gehäuse

Gehäusematerial:	glasfaserverstärktes Polyester
Farbe:	grau

Abdeckung

Art/Material:	Wanne (PMMA)
Eigenschaft:	satiniert
Verschluss:	Klammern (Kunststoff)

Montage

Montageart (ggf. Zubehör erforderlich):	Deckenmontage, Wandmontage, Deckenmontage mit Bügel, Deckenmontage mit Winkel, abgependelt, Tragschiene, Wandmontage mit Bügel, Wandmontage mit Winkel
---	--

Montage

Gebrauchslage:	nach unten strahlend, nach vorne strahlend, waagrecht
Befestigung:	2-Punkt

Eigenschaften / Zertifikate

Schutzklasse:	I
IP Schutzart:	IP65
Stoßfestigkeit (IK):	IK06
Begrenzte	
Oberflächentemperatur:	D
Prüfzeichen/Kennzeichnung:	CE
Energieeffizienzklasse:	C

Abmessung / Gewicht

Länge:	1272,00 mm
Breite/Durchmesser:	116,00 mm
Höhe:	88,00 mm
Gewicht:	2,17 kg
EAN/GTIN:	4041254342252

LED-Feuchtraum-Wannenleuchte

163 12L42G2 H50**[Artikelnummer : 16302 0042]****Optionales Zubehör/Ersatzteile**

Artikelnummer	Artikelbezeichnung	Artikelbeschreibung
16711 9001	167036	Ersatzglas PMMA satiniert für 163 12L. G2/167 12L..
16711 9002	167058	Ersatzglas PMMA satiniert für 163 15L. G2/167 15L..
16311 9006	163036 F	Ersatzglas PMMA satiniert für 163 12L..
16311 9007	163058 F	Ersatzglas PMMA satiniert für 163 15L..
16311 9004	163036 PC	Ersatzglas PC klar perlstrukturiert für 163 12L.. IFS/167 12L..
16311 9005	163058 PC	Ersatzglas PC klar perlstrukturiert für 163 15L.. IFS/167 15L..
90063 9000	2511	Verschlussstopfen M20
25610 9000	2561	Kunststoff-Verschraubung M20x1,5
25600 9000	2560	Kunststoff-Verschraubung M25x1,5
90123 9007	163 KK/KKS VE08 für 163/164/167 LED	Verschlussklammern Kunststoff inkl. 2 Sicherheitsverschlüssen (VPE 8 St.)
90123 9006	163 KE/KES VE08 für 163/164/167 LED	Verschlussklammern Edelstahl inkl. 2 Sicherheitsverschlüssen (VPE 8 St.)
90123 9004	163 KKS P	1 Paar Sicherheitsverschluss-Klammern Kunststoff für LED
90123 9005	163 KES P	1 Paar Sicherheitsverschluss-Klammern Edelstahl für LED
90004 0002	SK 140	Schutzkorb pulverbeschichtet für 161 12../163 12..
90004 0003	SK 165	Schutzkorb pulverbeschichtet für 161 15.. /163 15..
90245 0003	163 RO 112 A P	1 Paar Rohrschellen 1 1/2", Edelstahl, mit Abstützung
90245 0004	163 RO 2 A P	1 Paar Rohrschellen 2", Edelstahl, mit Abstützung
90049 0002	183 S	Schaukelhaken für Kettenaufhängung
90095 0001	183 DS	Edelstahlschiene mit Schraube M5
90295 9000	FB SENSOTEC-MINI Fernbedienung	IR-Fernbedienung für 161.. SENS/163.. SENS