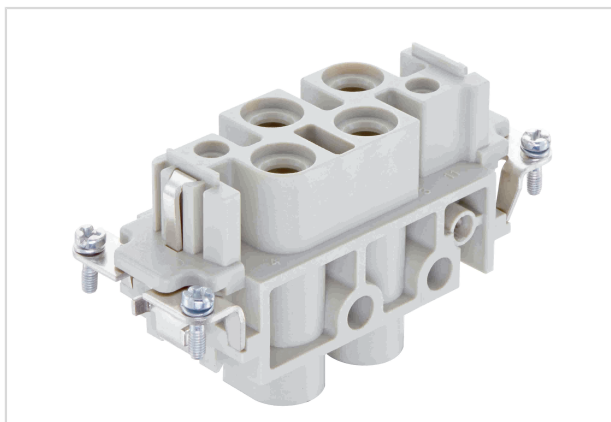


Han K 4/2 Pin Female Insert



Das Bild dient lediglich illustrativen Zwecken. Bitte beachten Sie die Produktbeschreibung.

Artikelnummer	09 38 006 2701
Beschreibung	Han K 4/2 Pin Female Insert
HARTING eCatalogue	https://b2b.harting.com/09380062701

Bezeichnung

Kategorie	Einsätze
Baureihe	Han-Com [®]
Bezeichnung	Han [®] K 4/2

Ausführung

Anschlussart	Schraubanschluss
Geschlecht	Buchse
Baugröße	16 B
Kontaktanzahl	6
Anzahl Signalkontakte	2
Anzahl Powerkontakte	4
PE-Kontakt	ja

Technische Kennwerte

Leiterquerschnitt	1,5 ... 16 mm ² 0,5 ... 2,5 mm ² Signal
Bemessungsstrom	80 A
Bemessungsspannung	830 V
Bemessungsstoßspannung	8 kV
Verschmutzungsgrad	3
Bemessungsstrom (Signal)	16 A
Bemessungsspannung (Signal)	400 V
Bemessungsstoßspannung (Signal)	6 kV



Pushing Performance
 Since 1945

Technische Kennwerte

Verschmutzungsgrad (Signal)	3
Bemessungsstrom nach UL	80 A
Bemessungsspannung nach UL	600 V
Bemessungsstrom nach UL (Signal)	16 A
Bemessungsspannung nach UL (Signal)	600 V
Bemessungsstrom nach CSA	80 A
Bemessungsspannung nach CSA	300 V
Bemessungsstrom nach CSA (Signal)	16 A
Bemessungsspannung nach CSA (Signal)	300 V
Isolationswiderstand	$>10^{10} \Omega$
Durchgangswiderstand	$\leq 0,3 \text{ m}\Omega$
Durchgangswiderstand (Signal)	$\leq 1 \text{ m}\Omega$
Abisolierlänge	14 mm
	7,5 mm Signal
Anzugsdrehmoment	1,2 Nm @ 1,5 mm ²
	2 Nm @ 2,5 mm ²
	3 Nm @ 4 mm ²
	3 Nm @ 6 mm ²
	3 Nm @ 10 mm ²
	3 Nm @ 16 mm ²
	0,5 Nm Signal
Grenztemperatur	-40 ... +125 °C
Steckzyklen	≥ 500

Materialeigenschaften

Werkstoff Einsatz	Polycarbonat (PC)
Farbe Einsatz	RAL 7032 (kieselgrau)
Werkstoff Kontakte	Kupferlegierung
Kontaktoberfläche	versilbert
Materialbrennbarkeitsklasse nach UL 94	V-0
RoHS	konform mit Ausnahme
RoHS-Ausnahmen	6a / 6a. I: Blei als Legierungselement in Stahl für Bearbeitungszwecke und in verzinktem Stahl mit einem Massenanteil von höchstens 0,35 % Blei / Blei als Legierungselement in Stahl für Bearbeitungszwecke mit einem Massenanteil von höchstens 0,35 % Blei und in Bauteilen aus stückfeuerverzinktem Stahl mit einem Massenanteil von höchstens 0,2 % Blei.
	6c.: Kupferlegierung mit einem Massenanteil von bis zu 4 % Blei
ELV Status	konform mit Ausnahme



Pushing Performance
Since 1945

Materialeigenschaften

China RoHS	50
REACH Annex XVII Stoffe	nicht enthalten
REACH ANNEX XIV Stoffe	nicht enthalten
REACH SVHC Stoffe	ja
REACH SVHC Stoffe	Blei
ECHA SCIP Nummer	5dbb3851-b94e-4e88-97a1-571845975242
California Proposition 65 Stoffe	ja
California Proposition 65 Stoffe	Blei Nickel
Brandschutz in Schienenfahrzeugen	EN 45545-2 (2020-08)
Anforderungssatz mit Gefährdungsstufen	R22 (HL 1-3) R23 (HL 1-3)

Normen und Zulassungen

Normen	IEC 60664-1 IEC 61984
Zulassungen	DNV GL
UL / CSA	UL 1977 ECBT2.E235076 CSA-C22.2 No. 182.3 ECBT8.E235076

Kaufmännische Daten

Packungsgröße	1
Nettogewicht	115 g
Ursprungsland	Rumänien
europäische Zolltarifnummer	85366990
GTIN	5713140056244
eCl@ss	27440205 Kontakteinsatz für Industriesteckverbinder