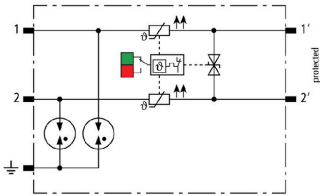


BCO MOD ML2 BPD 24 (927 014)

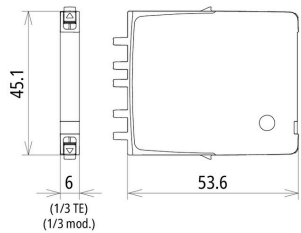
- LifeCheck-Ableiter-Überwachung und integrierte Statusanzeige
- Für 24 V DC Systeme – kombiniert mit Überstromschutz
- Einsetzbar nach dem Blitz-Schutzzonen-Konzept an den Schnittstellen 0_A – 2 und höher



Abbildung unverbindlich



Prinzipialschaltbild BCO MOD ML2 BPD 24



Maßbild BCO MOD ML2 BPD 24

Kombi-Ableiter Schutzmodul in 6 mm Baubreite für BLITZDUCTORconnect mit Statusanzeige zum Schutz von 1 Doppelader in 24 V DC Systemen. Einsatz geeignet auch bei geerdetem Minuspol. Integrierte PTC-Widerstände ermöglichen ein sicheres Rücksetzen des Ableiters nach Störbeflussung im Anlagenkreis mit Kurzschlussströmen bis 40 A.

Typ	BCO MOD ML2 BPD 24
Art.-Nr.	927 014
Ableiterklasse	TYPE 1 P2
Impulskategorie	D1, C1, C2, C3, B2
Nennspannung (U _N)	24 V
Höchste Dauerspannung DC (U _C)	33 V
Höchste Dauerspannung AC (U _C)	23,3 V
Nennstrom bei 70 °C (I _N)	0,1 A
D1 Blitzstoßstrom (10/350 µs) gesamt (I _{imp})	3 kA
D1 Blitzstoßstrom (10/350 µs) pro Ader (I _{imp})	1,5 kA
C2 Nennableitstoßstrom (8/20 µs) gesamt (I _n)	10 kA
C2 Nennableitstoßstrom (8/20 µs) pro Ader (I _n)	5 kA
Schutzpegel Ad-Ad bei I _n C2 (U _P)	≤ 65 V
Schutzpegel Ad-PG bei I _n C2 (U _P)	≤ 650 V
Schutzpegel Ad-Ad bei I _n C1 (U _P)	≤ 65 V
Schutzpegel Ad-PG bei I _n C1 (U _P)	≤ 650 V
Schutzpegel Ad-Ad bei 1 kV/µs C3 (U _P)	≤ 44 V
Schutzpegel Ad-PG bei 1 kV/µs C3 (U _P)	≤ 600 V
Serienimpedanz pro Ader	10 Ohm
Grenzfrequenz Ad-Ad (f _G)	4,5 MHz
Kapazität Ad-Ad (C)	≤ 1 nF
Kapazität Ad-PG (C)	≤ 15 pF
Betriebstemperaturbereich (T _U)	-40 °C ... +70 °C
Funktions- / Defektanzeige	grün / rot
Schutzart (gesteckt)	IP 20
Einsteckbar in	BCO Basisteil
Erdung über	BCO Basisteil
Gehäusewerkstoff	Polyamid PA 6.6
Farbe	gelb
Prüfnormen	IEC 61643-21 / EN 61643-21
Zulassungen	UL 497B, SIL
SIL-Klassifizierung	bis SIL3 ¹⁾
Erweiterte technische Daten:	
– Max. Ableitstoßstrom (8/20 µs) [1/2 - PG], [1+2 - PG] (I _{max})	20 kA
– Ableitstoßstrom (8/20 µs) [1/2 - PG], [1+2 - PG]	10 kA (10x)
– Schutzpegel Ad-PG bei 1 kV/µs C3 nach Belastung mit I _{max} (U _P)	≤ 600 V
Gewicht	14 g
Zolltarifnummer (Komb. Nomenklatur EU)	85363010
GTIN (EAN)	4013364473010
VPE	1 Stk.

¹⁾ Details siehe: www.dehn.de

Änderungen in Form und Technik, bei Maßen, Gewichten und Werkstoffen behalten wir uns im Sinne des Fortschrittes der Technik vor. Die Abbildungen sind unverbindlich.