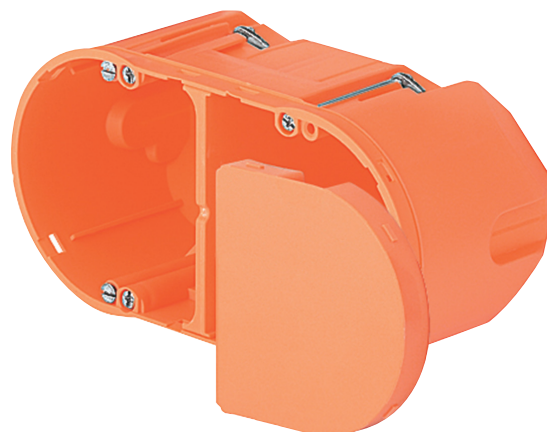


Technisches Datenblatt

Seite: 1 / 1

PDHWED Doppel-Hohlwand-Electronic-Dose winddicht

- Doppel-Hohlwand-Electronic-Dose winddicht
- Die Electronic-Dose kann für alle denkbaren Aufgaben wie z.B. in der Netzwerktechnik genutzt werden und bietet genügend Platz für Leitungsreserven, oder einhalten der vorgeschriebenen Biegeradien.
- Nach DIN EN 60670-1 (VDE 0606-1):2005-10; EN 60670-1:2005; DIN EN 60670-22 (VDE 0606-22):2007-07; EN 60670-22:2006
- Material: Polypropylen
- Tunnel 2 Kammer Electronic Dose
- Inkl. Trennwand und tapezierfähiger Abdeckung
- Für Geräte-Einsätze und elektronische Komponenten wie z.B. EIB-Aktoren, Kommunikations-, Funksteuer-, Alarmmodule usw.
- Für Installationsöffnungen 2x Ø 68 mm; Bautiefe: 75 mm
- Geeignet für Plattenstärken bis 40 mm
- Flammwidrigkeit 850 °C
- Vollisolierte Durchverdrahtung bei Kombinationen
- Mit Schrauben
- Winddichte Ausführung kombinierbar mit:
PHSD47-2K (Art.-Nr. 05102655, ID-Nr. 053058)
PHSD61-2K (Art.-Nr. 05102656, ID-Nr. 053059)



Informationen

Art.-Nr.	ID-Nr.	Type	VPE	Farbe	Schutzart
05105444	056062	PDHWED	7 / 70	orange	IP30

