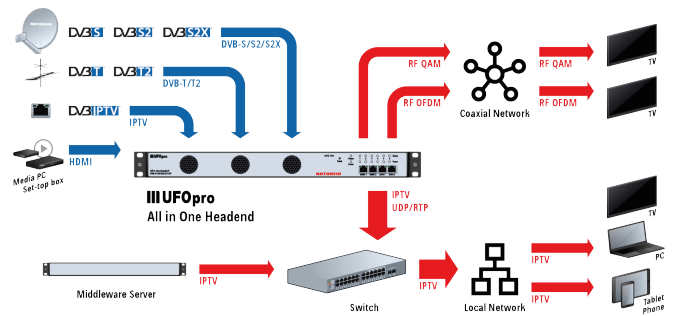


## > Systembeschreibung

UFOpro ist die neueste Kathrein-Kopfstellenplattform für die nächste Generation von Hospitality Fernseh Anwendungen. Das konfigurierbare modulare Gehäuse bietet eine Reihe von Eingangs- und Ausgangsmodulen, darunter Satellite (DVB-S/S2/S2X), HDMI und IP-Empfang sowie Kabel (DVB-C/T) und IP-Ausgänge. Die fortschrittliche Architektur ist darauf ausgelegt, Platz, Energie und Ressourcen zu sparen sowie alle Anforderungen zu erfüllen, die ein Netzwerk mit voller Hospitality haben kann.

**UFOpro**

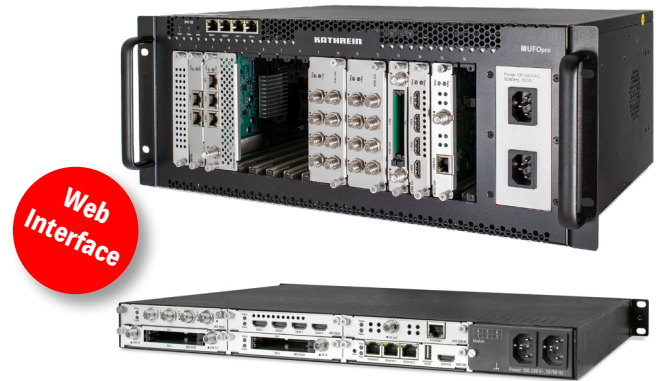


## > Modulare Gehäuse

**UFO 101** 206500017  
**UFO 101 V1** 206500056  
**UFO 102** 206500041



- Digitale Signalverarbeitung und Transmodulation mit modernster FPGA-Technologie
- Intuitive Bedienung über Webinterface für die lokale oder Fernverwaltung
- PID und LCN Funktionen für die zentrale Dienstverwaltung
- Transportstrom-Routing über Backplane  
Funktionen aus verschiedenen UFOpro-Modulen gleichzeitig nutzbar
- Frei konfigurierbar durch 6 (UFO 101) oder 16 (UFO 102) Modul-Steckplätze



- 19"-Bauform: UFO 101 / V1 → 1HE | UFO 102 → 4HE
- Redundantes Netzteil

### Technische Daten

Typ   Bestell-Nr.		UFO 101 V1 206500056	UFO 101 206500017	UFO 102 206500041
Modul-Steckplätze		6		16
Eingänge		4 x RJ45 (Gigabit Ethernet)		
Ausgänge		2 x Data (IN/OUT)   2 x MGMT   2 x SFP (nur UFO 101 V1)		
Protokoll		UDP/RTP		
IP-Service		ARP, Ping		
Übertragungsart		Unicast   Multicast		
Transportstrom		120 x SPTS IN/OUT   MPTS		
19"-Höheneinheit	HE	1		4
Leistungsaufnahme max.	W	400	200	350
Eingangsspannung	V <sub>AC</sub>	100 – 240		
Zul. Umgebungstemperatur	°C	0 bis +50		
Gewicht	kg	5,31		7,0
Abmessungen (B x H x T)	mm	482,6 x 44,5 x 430		480 x 177 x 345