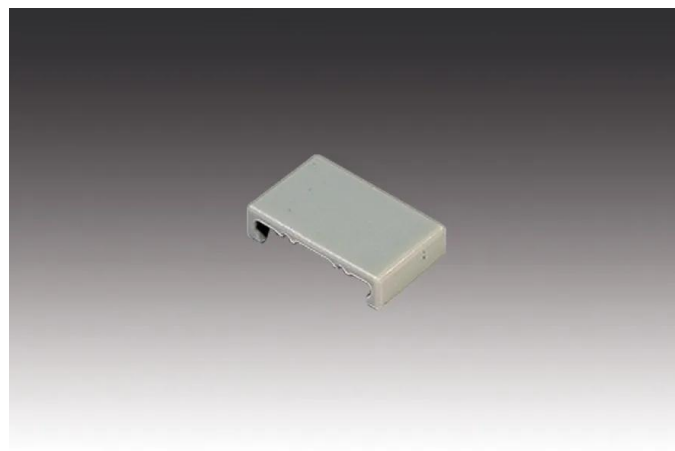


Flat-Track

24V DC Stromführung Flat-Track Endkappe grau



Beschreibung:

LED-Stromschienen Endkappe, bei Bedarf zum einfachen Abdecken der offenen Enden der Stromschiene.

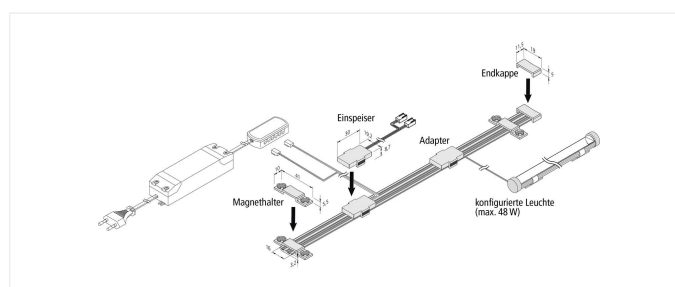
Zeichen: CE, MM, IP20, SK III

EAN-Nr.: 4,05127E+12

Gewicht: 0,001 kg

Besonderheiten:

- zur perfekten und verkaufsfördernden Ausleuchtung der Verkaufsregale ohne störende und sichtbare Kabel
- einfache, werkzeuglose und dadurch zeitsparende Installation mittels Magnet- oder Klebefestigung
- passend für alle gängigen Regalsysteme durch eine geringe Aufbauhöhe von 3,2 bis maximal 3,5mm
- ideal auch zur Montage auf Metall-, Holz-, Glas- oder Spiegelrückwänden
- Stromabnehmer flexibel und nahezu unsichtbar anzuordnen
- Flat-Track erhältlich in 2 Standard-Längen (1500 sowie 2600mm)
- beliebig kürzbar



Artikel-Nr.:
21304119002

ggf. eingeschränkt verfügbar

Verfügbare Ausführungen

Wählen Sie aus den untenstehenden Ausführungen. Die aktuell gewählte ist jeweils farbig unterlegt.

Artikel-Nr.	Bezeichnung	Gehäusefarbe	Anschluss
21803010302	Flat-Track 1500mm grau	grau	LED-Trafo DC 24V
21803010303	Flat-Track 1500mm schwarz	schwarz	LED-Trafo DC 24V
21803010402	Flat-Track 2600mm grau	grau	LED-Trafo DC 24V
21803010403	Flat-Track 2600mm schwarz	schwarz	LED-Trafo DC 24V
21304119002	Flat-Track Endkappe grau	grau	-
21304119003	Flat-Track Endkappe schwarz	schwarz	-
21803040102	Flat-Track Magnethalter grau	grau	-
21803040103	Flat-Track Magnethalter schwarz	schwarz	-
21803020102	Flat-Track Einspeiser grau	grau	LED-Trafo DC 24V
21803020103	Flat-Track Einspeiser schwarz	schwarz	LED-Trafo DC 24V
21803010301	Flat-Track 1500mm weiß	weiß	LED-Trafo DC 24V
21803010401	Flat-Track 2600mm weiß	weiß	LED-Trafo DC 24V
21304119001	Flat-Track Endkappe weiß	weiß	-
21803040101	Flat-Track Magnethalter weiß	weiß	-
21803020101	Flat-Track Einspeiser weiß	weiß	LED-Trafo DC 24V

