

Straßenbeleuchtungsanschlußsäule mit TSG-Platz Ganznacht

konform zu VDE-AR-N 4100; Zählerplatz nach DIN VDE 0603
TÜV gepüft nach DIN EN 61439-5

Nach TAB Bayernwerke AG oder TAB-gleiche

Schutzart Gehäuse : IP 44

Schutzart der Zählerplätze : IP 54

Schutzklasse II (doppelte oder verstärkte Schutzisolierung)

Material : glasfaserverstärktes Polyester

Farbe : grau , ähnlich RAL 7035

Schließung : Doppelschwenkhebel

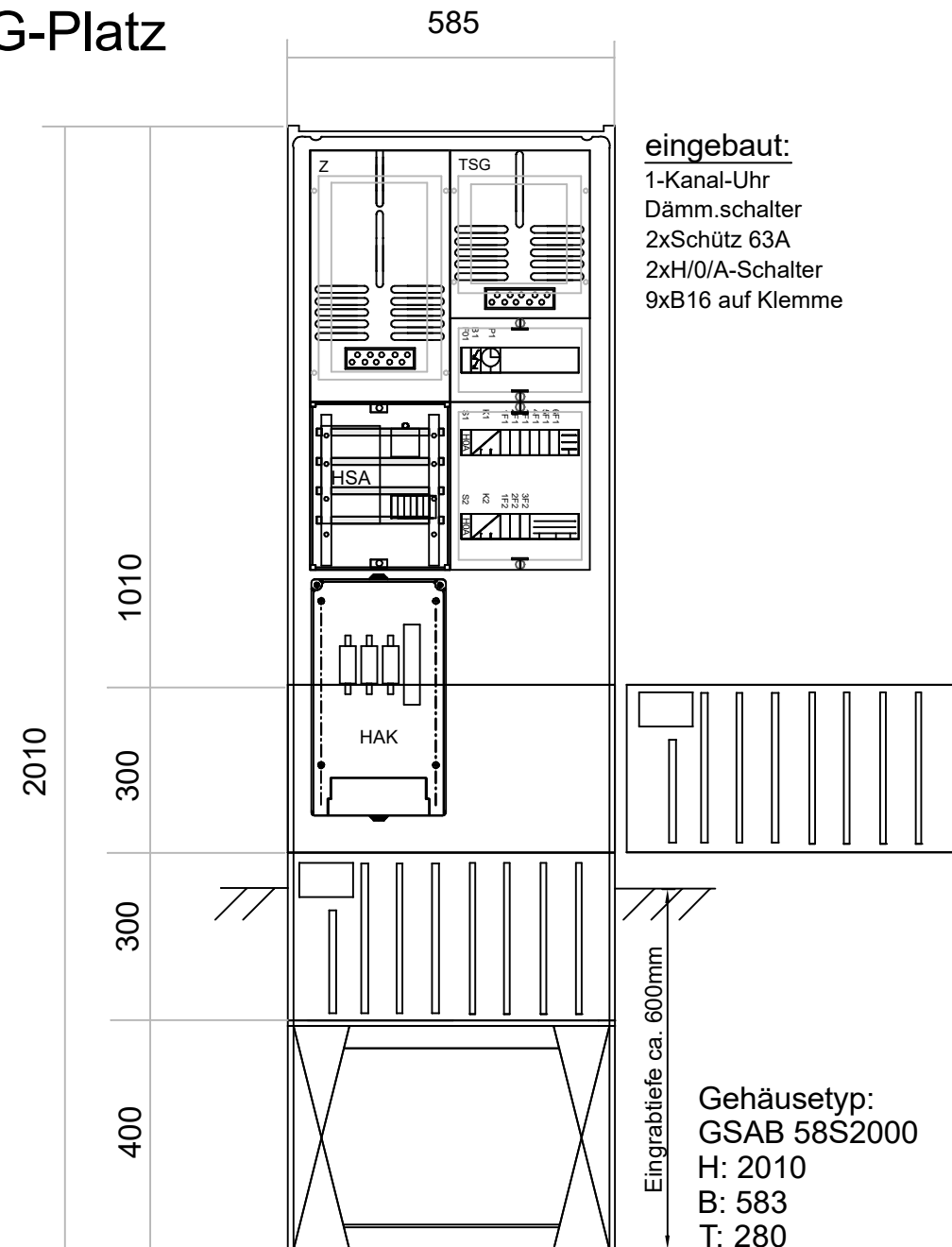
(1x Kundenzylinder eingebaut)

bestehend aus :

- Hausanschlußkasten 3xNH00 (10-70 sm,10re-95se) 100A
- 4-Leiter Sammelschienensystem 250A (nAR)
vorbereitet zum Einbau von SH-Schaltern
- 5-Leiter-Verdrahtung (**TNC-S-Netz**) mit H07V-K 10mm²
- 1xZählerfeld für Dreipunktbefestigung 450x250mm
- 1xTSG-Feld 300x250mm inkl. Sicherung B10 25kA
- HLAK 25mm², 5pol.
- Verteilerfeld 3x13TE


optional:

- Sockelfüllmaterial SFM 0
- Einbau von SH-Schaltern entspr. der benötigten Leistung



eingebaut:
1-Kanal-Uhr
Dämm.schalter
2xSchütz 63A
2xH/0/A-Schalter
9xB16 auf Klemme

Gehäusetyp:
GSAB 58S2000
H: 2010
B: 583
T: 280

Datum :	26.06.2023	Projekt :	Zähleranschlusssäule	Angebotsnummer :	2230..				Datenblatt Nummer :	1
Bearbeiter :	M.Biermann	Bestellnummer:	02.00.OP3	AB-Nummer :			Lindenstraße 23 99718 Greußen	Tel: +49 3636 7614-0 Fax: +49 3636 7614-30	Seite :	