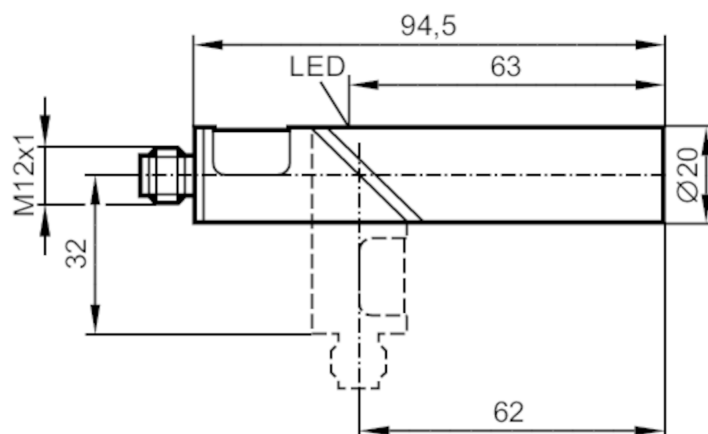


## Induktiver Sensor

IAE3010-BPKG/US-100-DPS



## Produktmerkmale

Elektrische Ausführung	PNP
Ausgangsfunktion	Schließer
Schaltabstand [mm]	10
Gehäuse	Zylindrisch
Abmessungen [mm]	Ø 20 / L = 94,5

## Elektrische Daten

Betriebsspannung [V]	10...36 DC
Stromaufnahme [mA]	15; (24 V)
Schutzklasse	III
Verpolungsschutz	ja

## Ausgänge

Elektrische Ausführung	PNP
Ausgangsfunktion	Schließer
Max. Spannungsabfall Schaltausgang DC [V]	2,5
Dauerhafte Strombelastbarkeit des Schaltausgangs DC [mA]	250
Schaltfrequenz DC [Hz]	300
Kurzschlusschutz	ja
Ausführung Kurzschlusschutz	getaktet
Überlastfest	ja


## Erfassungsbereich

Schaltabstand [mm]	10
Realschaltabstand Sr [mm]	10 ± 10 %
Arbeitsabstand [mm]	0...8,1



## Induktiver Sensor

IAE3010-BPKG/US-100-DPS

Genauigkeit / Abweichungen			
Korrekturfaktor	Stahl: 1 / Edelstahl: 0,7 / Messing: 0,5 / Aluminium: 0,4 / Kupfer: 0,3		
Hysterese [% von Sr]	3...15		
Schaltpunktdrift [% von Sr]	-10...10		
Umgebungsbedingungen			
Umgebungstemperatur [°C]	-25...80		
Schutzart	IP 65		
Zulassungen / Prüfungen			
EMV	EN 60947-5-2	Klasse B	
	EN 55011		
MTTF [Jahre]	1147		
Mechanische Daten			
Gewicht [g]	82,3		
Gehäuse	Zylindrisch		
Einbauart	nicht bündig einbaubar		
Abmessungen [mm]	Ø 20 / L = 94,5		
Werkstoffe	PBT; LED-Fenster: PC		
Anzeigen / Bedienelemente			
Anzeige	Schaltzustand	1 x LED, gelb	
Zubehör			
Zubehör mitgeliefert	Befestigungsschellen: 1		
Bemerkungen			
Verpackungseinheit	1 Stück		
Elektrischer Anschluss - Stecker			
Steckverbindung: 1 x M12			
<div></div>			

## Induktiver Sensor

IAE3010-BPKG/US-100-DPS

### Anschluss

