

Technisches Datenblatt

Seite: 1 / 3

PSABA Seilabhängung mit Betonanker

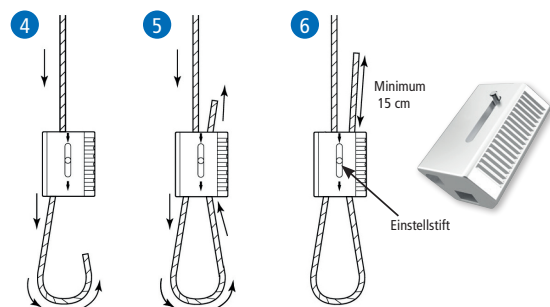
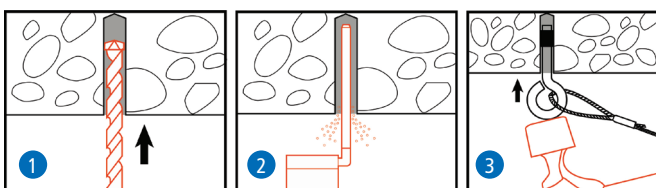
- Befestigung einer Drahtaufhängung an gerissenen und ungerissenen Betondecken
- Das Sortiment besteht aus Drahtlängen von 1 Meter bis 10 Meter
- Das System besteht aus Drahtseil und PROTEC-Sperrgerät mit Betonanker-Terminierung
- Flache Verankerung bis 35 mm
- ETA-zugelassen für gerissenen Beton
- BS8539-konform
- Der installierte Anker spreizt sich unter Last automatisch, indem er den Konus in den Spreizclip zieht und sich gegen die Lochwand spreizt
- Kann auch mit einer doppelten Drahtunterstützung geliefert werden
- Schlüsselfreies Entriegelungssystem für die Einstellung
- Hochfeste Konstruktion aus verzinktem Draht 1960 N/mm² der Güteklasse 7x7
- BSEN 12385-Norm

Geeignet für folgende Anwendungen:

- Gerissener Beton
- Verstärkter Beton
- Schlackenbetonhollow pot
- Hohlwände

Einbau:

- 1 Bohren Sie ein 6-mm-Loch mit einer Mindestdtiefe von 35 mm.
- 2 Reinigen Sie das Bohrloch in geeigneter Weise von Staub und Schmutz.
- 3 Dübel in das Bohrloch einführen und bis zum Abbinden einschlagen – Der Anker ist jetzt fixiert, kein Zurückkrallen erforderlich.
- 4 Führen Sie das Drahtseil durch den PROTEC-Verschluss in die Richtung des Pfeils.
- 5 Führen Sie das Drahtseil durch oder um Ihr benötigtes Gerät/ Applikation und zurück durch den PROTEC Verschluss. 15 cm Draht überstehen lassen.
- 6 Bestätigen Sie das Einrasten des PROTEC-Verschlusses auf dem Draht indem sie den Stift entgegen der Pfeilrichtung drücken. Pfeile angegeben.



PROTEC Produktmanagement • Ludwig-Erhard-Str. 21-39 • D-65760 Eschborn • www.protecclass.de

Irrtümer und technische Änderungen vorbehalten. Nachdruck sowie jegliche elektronische Vervielfältigung nur mit unserer schriftlichen Genehmigung.
Alle Rechte vorbehalten. Stand: 2022. © PROTEC.class/PROTEC.net

Technisches Datenblatt

Seite: 2 / 3

PSABA Seilabhängung mit Betonanker

Informationen

Artikel-Nr.	ID-Nr.	Type	VPE	Sichere Arbeitslasten	Länge
05106017	056706	PSABA1x10	10 / 250	10 kg	1 m
05106018	056707	PSABA1,5x10	10 / 250	10 kg	1,5 m
05106019	056708	PSABA2x10	10 / 150	10 kg	2 m
05106020	056709	PSABA3x10	10 / 200	10 kg	3 m
05106021	056710	PSABA4x10	10 / 200	10 kg	4 m
05106022	056711	PSABA5x10	10 / 100	10 kg	5 m
05106023	056712	PSABA6x10	10 / 100	10 kg	6 m
05106024	056713	PSABA7x10	10 / 100	10 kg	7 m
05106025	056714	PSABA8x10	10 / 100	10 kg	8 m
05106026	056715	PSABA9x10	10 / 100	10 kg	9 m
05106027	056716	PSABA10x10	10 / 50	10 kg	10 m
05106028	056717	PSABA1x50	10 / 100	50 kg	1 m
05106029	056718	PSABA1,5x50	10 / 100	50 kg	1,5 m
05106030	056719	PSABA2x50	10 / 100	50 kg	2 m
05106031	056720	PSABA3x50	10 / 100	50 kg	3 m
05106032	056721	PSABA4x50	10 / 50	50 kg	4 m
05106033	056722	PSABA5x50	10 / 50	50 kg	5 m
05106034	056723	PSABA6x50	10 / 50	50 kg	6 m
05106035	056724	PSABA7x50	10 / 50	50 kg	7 m
05106036	056725	PSABA8x50	10 / 50	50 kg	8 m
05106037	056726	PSABA9x50	10 / 50	50 kg	9 m
05106038	056727	PSABA10x50	10 / 40	50 kg	10 m
05106039	056728	PSABA1x90	10 / 50	90 kg	1 m
05106040	056729	PSABA1,5x90	10 / 50	90 kg	1,5 m
05106041	056730	PSABA2x90	10 / 50	90 kg	2 m
05106042	056731	PSABA3x90	10 / 40	90 kg	3 m
05106043	056732	PSABA4x90	10 / 30	90 kg	4 m
05106044	056733	PSABA5x90	5 / 25	90 kg	5 m
05106045	056734	PSABA6x90	5 / 25	90 kg	6 m
05106046	056735	PSABA7x90	5 / 25	90 kg	7 m
05106047	056736	PSABA8x90	5 / 20	90 kg	8 m
05106048	056737	PSABA9x90	5 / 20	90 kg	9 m
05106049	056738	PSABA10x90	5 / 10	90 kg	10 m

Technisches Datenblatt

Seite: 3 / 3

PSABA Seilabhängung mit Betonanker

Herstellerempfehlungen

Die Seilaufhängung mit Betonankersystem ist nur für STATISCHE Lasten ausgelegt. Dynamische und stoßartige Belastungen müssen vermieden werden und können das Gesamtgewicht des aufzuhängenden Produkts stark erhöhen, wodurch die sichere Arbeitslast der Aufhängung beeinträchtigt wird.

Um die Integrität und Sicherheit des Systems zu gewährleisten, sollte nur PROTEC-Draht verwendet werden.

- Die sichere Arbeitslast (SWL) des Produkts darf nicht überschritten werden.
- Verwenden Sie keine Verriegelungsvorrichtungen mit beschichtetem Draht.
- Nicht streichen oder andere Beschichtungen auftragen.
- Nicht schmieren.
- Nicht für Hebevorgänge verwenden.
- Entfernen Sie alle ausgefranzten Kabel, bevor Sie sie in die Verriegelungsvorrichtungen einführen.
- Nicht stoßbelasten.
- Nicht für dynamische Belastungen/Installationen verwenden.
- Nicht überladen.
- Mischen Sie PROTEC-Systeme nicht mit Produkten anderer Hersteller von Seilaufhängungen.
- Nicht in korrosiven Umgebungen verwenden, z. B. in chlorhaltigen Umgebungen