

## LED-Notleuchte

### 3611 L10 ZB

[ Artikelnummer : 36111 0036 ]

#### Allgemeine Produktbeschreibung

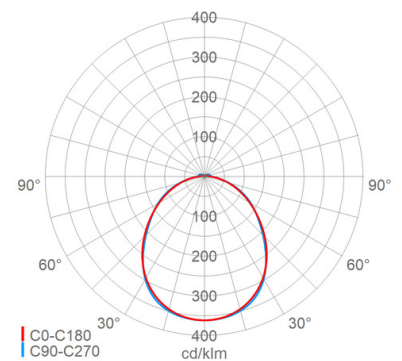
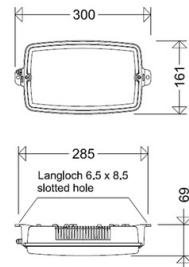
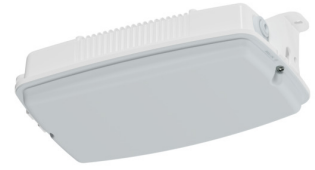
Kompakte LED-Feuchtraumleuchte zum Anschluss an Gruppen- oder Zentralbatteriesysteme bzw. Notlichtnetze mit Sicherung zum Abschalten im Fehlerfall. Lackiertes Gehäuse aus Aluminium-Druckguss mit angeformten Befestigungslaschen, satinierte PC-Abschlusswanne, Silikondichtung, LED-Modul und EVG mit Überlast- und Kurzschlusschutz.

#### Allgemeine Produktvorteile

- robuste Leuchte für raue Umgebungen
- ideal bei beengten Platzverhältnissen
- 100% Lichtstrom auch im Notbetrieb
- homogene Ausleuchtung durch satinierte Abschlusswanne, angenehme Lichtwahrnehmung
- schnelle Montage durch außenliegende Befestigungslaschen
- Komponenten vor Ort von Fachpersonal auswechselbar (keine Einwegleuchte)
- zukunftssicher durch Verwendung Zhaga-konformer LED-Module

#### Einsatzbereiche

Lebensmittelbereiche bzw. lebensmittelverarbeitende Betriebe sowie Zulieferbetriebe der Lebensmittelindustrie, die unter die Bestimmungen des IFS, BRC bzw. HACCP fallen oder vergleichbar strengen Anforderungen unterliegen (z.B. Herstellung von Lebensmittelverpackungen). Die Leuchte ist nicht geeignet für die Reinigung mit Hilfe von Hochdruckreinigern, Bereiche mit geringen Beleuchtungsanforderungen, z.B. kleine Räume, begehbare Kühlzellen, Flure, Treppenhäuser, über Türen, Ein- und Ausgänge, unter Vordächern, bei beengten Platzverhältnissen etc., Signalanwendungen mit farbigen LED, Bereiche mit rauen Betriebsbedingungen, Sicherheitsbeleuchtung



## LED-Notleuchte

**3611 L10 ZB****[ Artikelnummer : 36111 0036 ]****Technische Daten****Notlicht-Eigenschaften**

Notversorgung:	zentrale Versorgung (ZB)
Schaltungsart:	Dauerschaltung (DS)
DC-Level (ZB):	100 %

**Kenndaten**

Leuchtmittel:	LED
LED-Modulstandard:	Zhaga
Austauschbarkeit:	Leuchtmittel und EVG von elektrotechn. Fachkraft tauschbar
Systemleistung:	10 W
Leuchtenlichtstrom:	1180 lm
Lichtausbeute:	118 lm/W
Farbtemperatur:	4000 K
Farbwiedergabe Ra:	≥ 80
Lichtfarbe:	840
Zul. Umgebungstemperatur Ta:	-20 °C bis +30 °C
Vorschaltgerät:	1 x EVG, Überlastschutz , Kurzschlusschutz

**Lichttechnik**

Abstrahlcharakteristik:	symmetrisch-breitstrahlend
Abstrahlwinkel:	120 °
Photobiologische Sicherheit:	RG0

**Lebensdauer**

Nutzlebensdauer LED:	L80>50000 h (@ Ta max)
----------------------	------------------------

**Elektrischer Anschluss**

Nennspannung:	220 - 240 V, 0 Hz, 50/60 Hz
Anschlussklemme:	Schraubklemme, 3-polig, 0,75 - 2,5 mm²
Max. Anzahl bei LS B16:	48
LS B10/B13/B20/B25:	30/38/60/74
LS C10/C13/C16/C20/C25:	49/64/81/99/124
Einführungen:	M20 (1x), Verschlussstopfen (1x), Kunststoff, 8 - 15 mm

**Gehäuse**

Gehäusematerial:	Alu-Druckguss
Lackiert:	Ja
Farbe:	weiß, RAL 9016

**Abdeckung**

Art/Material:	Wanne (PC)
Eigenschaft:	satiniert
Verschluss:	verschraubt (Edelstahl (1.4301))

**Montage**

Montageart (ggf. Zubehör erforderlich):	Deckenmontage, Wandmontage
---	----------------------------

**Montage**

Gebrauchslage:	nach unten strahlend, nach vorne strahlend, waagrecht
Befestigung:	2-Punkt

**Eigenschaften / Zertifikate**

Schutzklasse:	I
IP Schutzart:	IP65
Stoßfestigkeit (IK):	IK09
Begrenzte	
Oberflächentemperatur:	D
Prüfzeichen/Kennzeichnung:	CE

**Sonstige Eigenschaften**

IFS:	Ja
------	----

**Abmessung / Gewicht**

Länge:	300,00 mm
Breite/Durchmesser:	161,00 mm
Höhe:	69,00 mm
Gewicht:	0,89 kg
EAN/GTIN:	4041254317335

LED-Notleuchte

## 3611 L10 ZB

[ Artikelnummer : 36111 0036 ]

### Optionales Zubehör/Ersatzteile

Artikelnummer	Artikelbezeichnung	Artikelbeschreibung
36004 9003	3611/03	Ersatzglas PC satiniert
36004 9002	3611/02	Ersatzglas PC weiß-opal