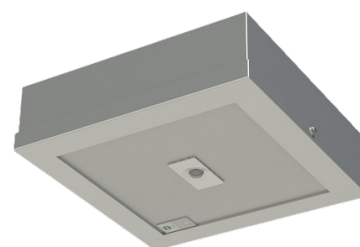


Artikeldatenblatt 1152

STAND 08/2023

Art.-Nr.:	1152
Artikel:	Titan CBS-T-S
EAN:	4255637501413
Zolltarifnummer:	94054239
Leuchtenart:	Zentralbatterie
Montageart:	Decke
Prüfeinrichtung:	CBS-T
Betriebsart:	Dauer- Bereitschaftsbetrieb
Eingangsspannung -frequenz:	230V AC 170 - 260V DC 50/60Hz
Schutzart:	IP65
Max. Leistung AC:	12,4VA
Max. Leistung DC:	6,9W
Nennleistung Leuchtmittel:	4W
Umgebungstemperatur:	-5°C ... +50°C
Gehäusematerial:	verzinktes Stahlblech



Titan CBS-T-S

Raue Umgebung? Ja, bitte!

Sicherheitsleuchte zum Einsatz bei rauen Umgebungsbedingungen. Das stabile Gehäuse aus verzinktem Stahlblech, aufwendig pulverbeschichtet in Weißaluminium (RAL 9006), eignet sich durch das schlagfeste Gehäuse (IK10), sowie die hohe Schutzart (IP65), zum Einsatz in Sporthallen und auch im Bereich der lebensmittelverarbeitenden Industrie. Leuchtmittel (LED) in augenfreundlicher, neutralweißer Lichtfarbe (4200K; 842). Symmetrische Linse zur gleichmäßigen Lichtverteilung, damit ideal zur Ausleuchtung von Flächen geeignet. Inklusive Anschlussklemmen für bis zu 2,5mm² Kabelquerschnitt (geeignet zur Durchgangsverdrahtung).

Durch integrierten Mischbetriebsbaustein CBS-T an Anlagen der Serie H1-CBS betreibbar (Sicherheits- und Rettungszeichenleuchten in einem Stromkreis mischbar).

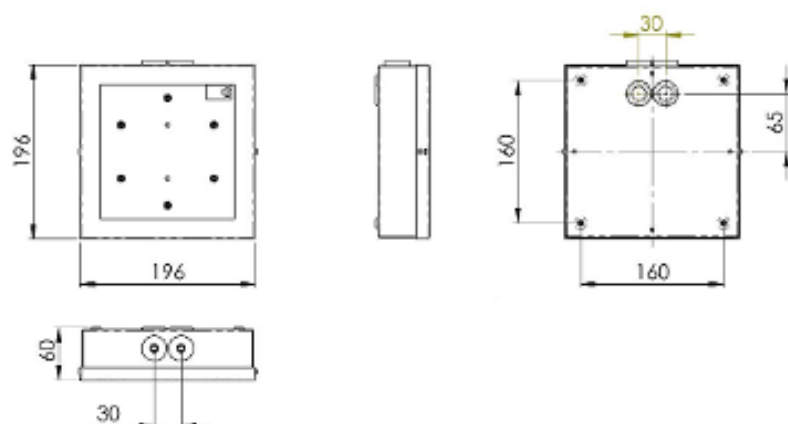
Abmessungen

Breite (mm): 196
Höhe (mm): 196
Tiefe (mm): 60
Nettogewicht (kg): 1,679



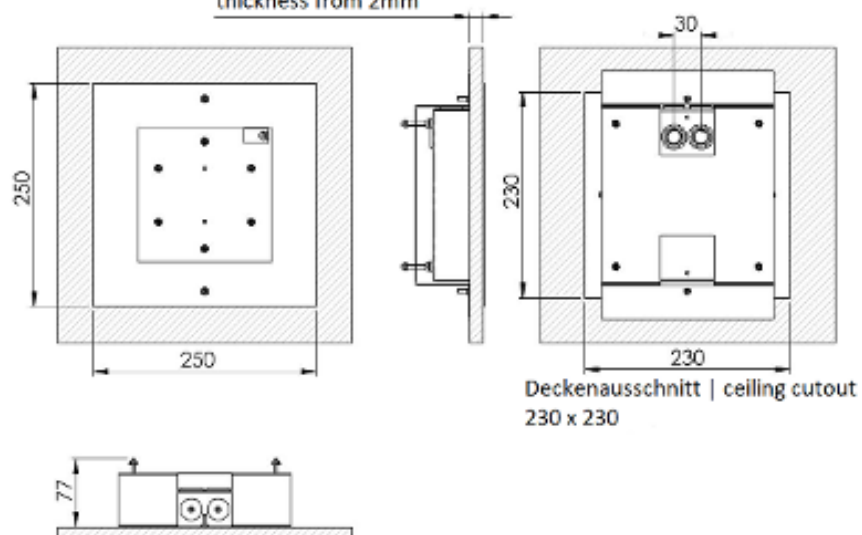
Maßzeichnung | dimensional drawing

Aufbaumontage | surface mounting



Einbaumontage | recessed mounting

Deckenstärke ab | ceiling
thickness from 2mm



Deckenausschnitt | ceiling cutout
230 x 230

