

SVENJA CL 900 DDP OP 7000 8TW IP20 DALI-2 DT8

Artikelnummer

E010850677

GTIN

4015120850677



Produktbeschreibung

- Runde, flache LED-Anbauleuchte mit pulverbeschichtetem Aluminiumgehäuse
- Opaler Diffusor mit mikroprismatischer Struktur aus schlagfestem Polycarbonat
- Tunable White (2.700 – 6.500 K) für Human Centric Lighting mit DALI-2-Lichtsteuerung (DT8)
- SwitchDIM-Funktion zum Dimmen und Einstellen der Farbtemperatur
- Optionales Zubehör: Abpendeln mit kürzbarem Seil-Abhängeset (2 m) oder Rohr-Abhängeset (1 m)



Technische Daten

ALLGEMEIN	
Geräteklasse	Deckenleuchte
Lieferumfang	1x Bohrschablone, 3x Schraube, 3x Dübel, 3x Schraubknauf
Konformität	CE, WEEE, RoHS, EAC
Garantie	5 Jahre
BEFESTIGUNG	
Montageart	Aufbau
Montageort	Decke / Wand
Anschließbarer Leiterquerschnitt	0.75 – 2.5 mm²
Anzahl der Kontakte	5
GEHÄUSE	
Abmessungen	Höhe/Tiefe 87 mm, Ø 900 mm
Gewicht	11200 g
Werkstoff	Aluminium
Schutzart	IP20
Zulässige Umgebungstemperatur	0 °C...+45 °C
Schlagfestigkeit	IK08
Farbe	weiß, ähnlich RAL 9003
Glühdrahtprüfung nach IEC 60695-2-10	850 °C
ELEKTRISCHE AUSFÜHRUNG	
Steuerungssystem	DALI-2
Schutzklasse	I
Nennspannung	220 – 240 V AC/DC / 50 – 60 Hz

Einschaltstrom	11,4 A / 190 µs
Leistungsaufnahme	60 W
Stromaufnahme	1500 mA
Standby-Verbrauch	< 0,5 W

LICHT	
Diffusor	opal
Entblendung	DDP (micro-prismatic)
Lichtaustritt	direkt/indirekt
Ausstrahlungswinkel	86 °
Unified Glare Rating	<19
Flickerfaktor	0.27
Bemessungsleistung P	60 W
Lichtstrom	7000 lm
Lichtausbeute	116 lm/W
Farbtemperatur	2700 – 6500 K (Tunable White)
Farbwiedergabeindex Ra	> 80
Farbtoleranz	3 SDCM
Color Quality Scale	>80
Lebensdauer L70B10 bei 25 °C	93000 h
Lebensdauer L70B50 bei 25 °C	96000 h
Lebensdauer L80B10 bei 25 °C	58000 h
Lebensdauer L80B50 bei 25 °C	59000 h
Lebensdauer L90B10 bei 25 °C	26000 h
Lebensdauer L90B50 bei 25 °C	27000 h
Photobiologische Sicherheit	RG0

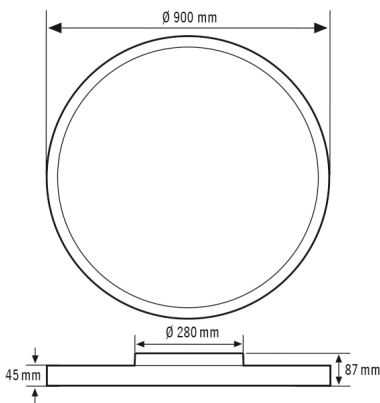
SVENJA CL 900 DDP OP 7000 8TW IP20 DALI-2 DT8

Artikelnummer	GTIN
E010850677	4015120850677

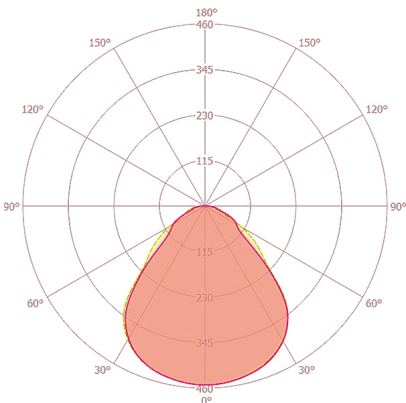
Zubehör

Produktbezeichnung	Artikelnummer	Produktbeschreibung	GTIN
Befestigung			
SVENJA POLE PENDULUM SET 1000	E010850561	Abhängeset mit zentral montiertem Rohr, transparenter 5-poliger Anschlussleitung und rundem Deckenbaldachin	4015120850561
SVENJA WIRE PENDULUM SET 2000	E010850578	Abhängeset mit 3 Drahtseilen, transparenter 5-poliger Anschlussleitung und rundem Deckenbaldachin	4015120850578
Elektrisches Zubehör			
POWER SUPPLY 200mA DALI	EC10430008	Netzteil mit 200mA zur Stromversorgung von DALI-Betriebsgeräten oder DALI-Steuermodulen ohne eine eigene Stromversorgung	4015120430008
Taster			
PUSH BUTTON x8 TW	E010431388	DALI Broadcast 8-fach Taster Tunable White	4015120431388

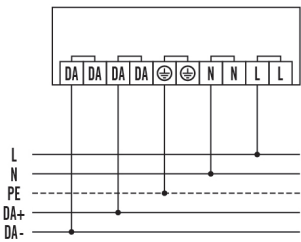
Maßzeichnung



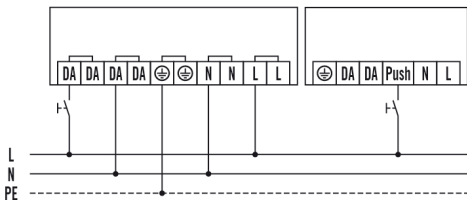
Lichtverteilung



Schaltplan



Schaltplan



Standardbetrieb DALI/DALI-2.

Standardbetrieb mit optionaler SwitchDIM (PushDIM) Funktion.

Ausführliche Produktbeschreibung

SVENJA CL 900 DDP OP 7000 8TW IP20 DALI-2 DT8

Artikelnummer	GTIN
E010850677	4015120850677

- Runde, flache LED-Anbauleuchte mit pulverbeschichtetem Aluminiumgehäuse
- Opaler Diffusor mit mikroprismatischer Struktur aus schlagfestem Polycarbonat
- Tunable White (2.700 – 6.500 K) für Human Centric Lighting mit DALI-2-Lichtsteuerung (DT8)
- SwitchDIM-Funktion zum Dimmen und Einstellen der Farbtemperatur
- Optionales Zubehör: Abpendeln mit kürzbarem Seil-Abhängeset (2 m) oder Rohr-Abhängeset (1 m)
- Optimal für Anwendungen mit hohen Anforderungen an Lichtqualität und Entblendung nach EN 12464-1
- Besonders geeignet für den Einsatz in Gemeinschaftsbereichen wie Foyers, Aulen, Pausenbereiche, Aufenthaltsräume und Kantinen
- Indirektlichtanteil von 35% lässt Leuchten optisch an der Decke schweben und Räume größer wirken
- Homogene, blendfreie Ausleuchtung und lange LED-Lebensdauer durch flächige Backlight-Anordnung der LED und abgestimmte Linsen
- Einfache Montage durch zweiteiligen Aufbau mit Schnappverriegelung und elektrischer Steckverbindung