

#### Produkteigenschaften

Form	8-eckig
Länge	90 mm
Breite	75 mm
Tiefe	48 mm
Einbauöffnung	60 mm
Flügelspannweite	280 mm
Farbe	Anthrazit-orange
Einführungsart	Membran, Kabel und Rohr
Kombi-Einführungen mit Zugentlastung (seitlich)	6 x M15 / M20 / M25
Einführungen von hinten ohne Zugentlastung	1 x M25 / M32 2 x M12
Integrierte Zugentlastung	Ja (bei seitlichen Einführungen)
Anreihbar	Ja
Schraubdomo	4
Schallschutz	Nein
Luftdicht	Ja
Wärmebrückenfrei	Nein
Leistungsübergang	Vollisoliert
Betonüberdeckung	20-40 mm oder 40-60 mm
Gegenlager notwendig?	Nein
Betondicht	Ja
Temperaturbeständig	- 5 bis +100 °C

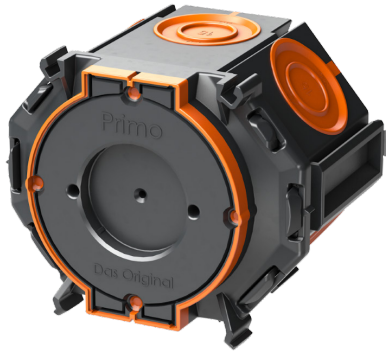
#### 3-in-1: Geräteverbindungs-, Flügelbeton- und M32 Großrohrdose

- **Membrantechnik mit Rohrgrip**
  - » Werkzeuglose Kombi-Einführung M20 - M32
  - » Einführung von Kabel möglich
  - » Absolut betondicht
  - » Sicher zugentlastet
  - » Keine Nacharbeiten - kein Rohrabschnitt
- **SCS-Verbindungstechnik**
  - » Feste Verbindung
  - » Einfache Durchverdrahtung
  - » Einfache Installation vorverdrahteter Geräte
  - » Kombinationsabstand 71 mm
- **Aufsteckbare Flügel**
  - » Zur Befestigung an Stahlarmierung
  - » Normabstand 15 cm zur Türschalung
  - » Kein Gegenlager oder Stützelement notwendig
  - » Betonüberdeckung von 20 - 60 mm
- **Kompakte Bauform**
  - » Statik wird nicht beeinträchtigt
  - » Ideal für Säulen mit sehr viel Bewehrung
- **Membrandichtlippe**
  - » Sauberer Abschluss
  - » Ideal für Sichtbeton
  - » Verhindert das Einlaufen von Betonschleier

Serie	Betonserie
Artikelnummer	P914
Kategorie	Betoninstallation
Montageart	Flügel, Kleber, Magnet, Nagel
Einsatz	Ortbeton, Werksfertigung
EAN	4260182065631

#### Materialeigenschaften

Material Gehäuse	PP
Material Einführung	TPE



### Product features

Shape	Octagonal
Length	90 mm
Wide	75 mm
Depth	48 mm
Installation opening	60 mm
Wingspan	280 mm
Colour	Anthracite-orange
Type of insertions	Cables and conduits
Combined insertions with strain relief	6 x M15 /M20 / M25
insertions from the back without strain relief	1 x M25 / M32 2 x M12
Integrated strain relief	Yes
Stackable	Yes
Screw bosses	4
Sound protection	No
Airtight	Yes
Thermal bridge free	No
Cable transition	Fully insulated
Concrete cover	20-40 mm or 40-60 mm
Counter bearing necessary?	No
Concrete-tight	Yes
Temperature resistant	- 5 to +100 °C

### 3-in-1: Junction box, concrete wing box and M32 large diameter conduit box

- **Membrane technology with conduit grip**
  - » Toolless combination insertion M20 - M32
  - » Insertion of cables is possible
  - » Concrete-tight
  - » Integrated strain relief
  - » No rework - cutting conduits not necessary
- **SCS connection technology**
  - » Strong connection
  - » Easy through-wiring
  - » Simple installation of prewired devices
  - » Combination spacing of 71 mm
- **Attachable wings**
  - » For fastening the box to steel reinforcements
  - » Standard spacing of 15 cm to door shuttering
  - » No counter bearing oder support element necessary
  - » For concrete coverings of 20 - 60 mm
- **Compact structure**
  - » Structural stability is not impaired
  - » For confined conditions with lots of reinforcement
- **Membrane sealing edge**
  - » Clean finish
  - » Ideal for fair-faced concrete
  - » Prevents concrete residuals from entering

Series	M-series
Article No.	P914
Category	Concrete installation
Type of installation	Wings, glue, magnet, nails
Use	cast-in-place concrete, prefabrication
EAN	4260182065631

### Material properties

Housing material	PP
Membrane material	TPE