

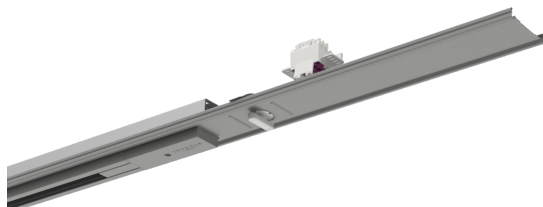
### Stromschiene Stromschiene RIDI LINIA EVO



Artikelnummer **2500063SI**

GTIN **4029299931792**

Deeplink <https://www.ridi.de/go/2500063SI>



### Produktbeschreibung

Stromschienenmodul für variables Einbringen in LINIA EVO Tragschiene VL2TM zwischen VL2-Geräteträger für handelsübliche 3-Phasenstrahler. Stahl, silber, Schutzart IP20, Zulässige Umgebungstemperatur . Einfaches Einclipsen zur elektrischen Kontaktierung und mechanischen Befestigung im systemgebundenem RIDI LINIA EVO- Tragschienenensystem. Farbliche und optische Codierung zur einfachen Montage. Mechanische Codierung zur Vermeidung von Fehlmontage (Verdrehschutz). Bei Moduleinsatzlänge von 1.000 mm bzw. 1500 mm beträgt die Länge des 3-Phasen Einsatzes im Geräteträger 270 mm bzw. 620 mm.

### Allgemein

Produktkategorie	Stromschiene
Garantie	5 Jahre

### Abmessungen

Maß L	1500 mm
Maß B	64 mm
Maß H	62 mm
Maß L4	620 mm
Nettogewicht	3,840 kg

### Montage

Montageart	Stromschiene
Montageort	Tragschiene
Anschlussart	Stromschienenadapter
Anzahl Pole	7
Leiterquerschnitt	1,5 - 2,5 mm <sup>2</sup>

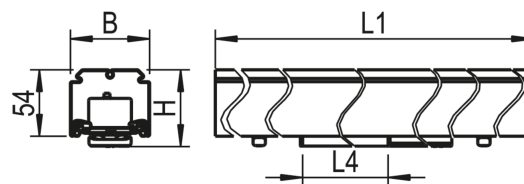
### Gehäuse

Farbe	silber
Schutzart	IP20
Werkstoff des Gehäuses	Stahl

### Elektrische Ausführung

Schutzklasse	I
--------------	---

### Maßzeichnung



## 2500063SI VL2M-ST51500-7SI

---

### Produkthinweis

---

Das Leuchtmittel ist nicht im Lieferumfang enthalten und muss separat bestellt. Verwendbare Leuchtmittel sind der Leuchtmittel-Übersicht zu entnehmen.

### Ausschreibungstext

---

Stromschienenmodul für variables Einbringen in LINIA EVO Tragschiene VL2TM zwischen VL2-Geräteträger für handelsübliche 3-Phasenstrahler. Stahl, silber, Schutzart IP20, Zulässige Umgebungstemperatur . Einfaches Einclipsen zur elektrischen Kontaktierung und mechanischen Befestigung im systemgebundenem RIDI LINIA EVO-Tragschienen-system. Farbliche und optische Codierung zur einfachen Montage. Mechanische Codierung zur Vermeidung von Fehlmontage (Verdrehschutz). Bei Moduleinsatzlänge von 1.000 mm bzw. 1500 mm beträgt die Länge des 3-Phasen Einsatzes im Geräteträger 270 mm bzw. 620 mm.

Artikelnummer: 2500063SI  
Artikelbezeichnung: VL2M-ST51500-7SI  
Produktkategorie: Stromschiene  
Maß L: 1500 mm  
Maß B: 64 mm  
Maß H: 62 mm  
Montageart: Stromschiene  
Montageort: Tragschiene  
Anschlussart: Stromschienenadapter  
Anzahl Pole: 7  
Leiterquerschnitt: 1,5 - 2,5 mm<sup>2</sup>  
Farbe: silber  
Schutzart: IP20  
Werkstoff des Gehäuses: Stahl  
Schutzklasse: I