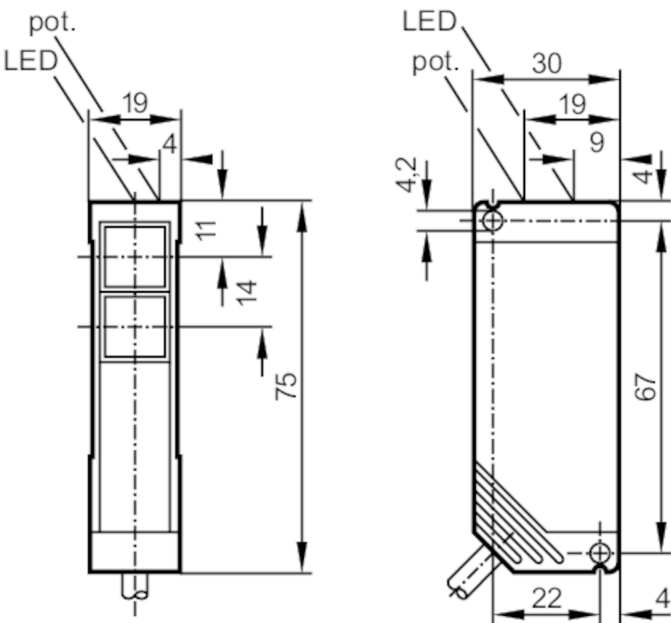


# OT5001



## Reflexlichttaster

OTT-FPKG



- 1 Potentiometer  
Empfänger in unterer Optik  
Sender in oberer Optik



### Produktmerkmale

Lichtart	Infrarotlicht
Gehäuse	Quaderförmig
Abmessungen [mm]	75 x 19 x 30

### Einsatzbereich

Funktionsprinzip	Reflexlichttaster
------------------	-------------------

### Elektrische Daten

Betriebsspannung [V]	10...55 DC
Stromaufnahme [mA]	40; ((24 V))
Schutzklasse	II
Verpolungsschutz	ja
Lichtart	Infrarotlicht
Wellenlänge [nm]	880



## Reflexlichttaster

OTT-FPKG

Ausgänge		
Elektrische Ausführung	PNP	
Ausgangsfunktion	Hell-/Dunkelschaltung; (programmierbar)	
Max. Spannungsabfall Schaltausgang DC	[V]	2,5
Dauerhafte Strombelastbarkeit des Schaltausgangs DC	[mA]	250
Schaltfrequenz DC	[Hz]	150
Kurzschlusschutz	ja	
Ausführung Kurzschlusschutz	getaktet	
Überlastfest	ja	
Erfassungsbereich		
Tastweite	[mm]	4...200; (weißes Papier 200 x 200 mm)
Reich-/Tastweite einstellbar	ja	
Max. Lichtfleckdurchmesser	[mm]	187
Lichtfleckabmessungen gelten für	bei maximaler Tastweite	
Umgebungsbedingungen		
Umgebungstemperatur	[°C]	-25...60
Schutzart	IP 67	
Zulassungen / Prüfungen		
EMV	EN 60947-5-2	Klasse B
	EN 55011	
MTTF	[Jahre]	583
Mechanische Daten		
Gewicht	[g]	200,5
Gehäuse	Quaderförmig	
Abmessungen	[mm]	75 x 19 x 30
Werkstoffe	PBT	
Optikwerkstoff	PMMA	
Ausrichtung Optik	seitliche Optik	
Anzeigen / Bedienelemente		
Anzeige	Schaltzustand	1 x LED, gelb
	Betrieb	1 x LED, grün
Zubehör		
Zubehör mitgeliefert	Befestigungswinkel: 1 x, E20441 Schraubendreher	
Bemerkungen		
Verpackungseinheit	1 Stück	

# OT5001



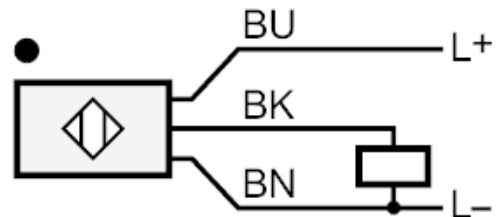
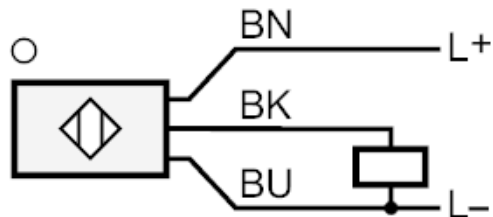
## Reflexlichttaster

OTT-FPKG

### Elektrischer Anschluss

Kabel: 2 m, PVC; 3 x 0,34 mm<sup>2</sup>

### Anschluss



Adernfarben :

BN =	braun
BU =	blau
BK =	schwarz



### Diagramme und Kurven

#### Funktionsreservekurve

