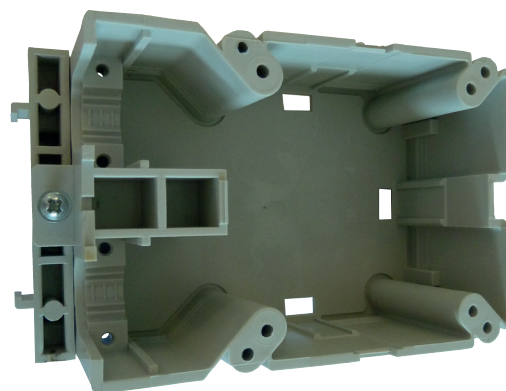


# Technisches Datenblatt

Seite: 1 / 1

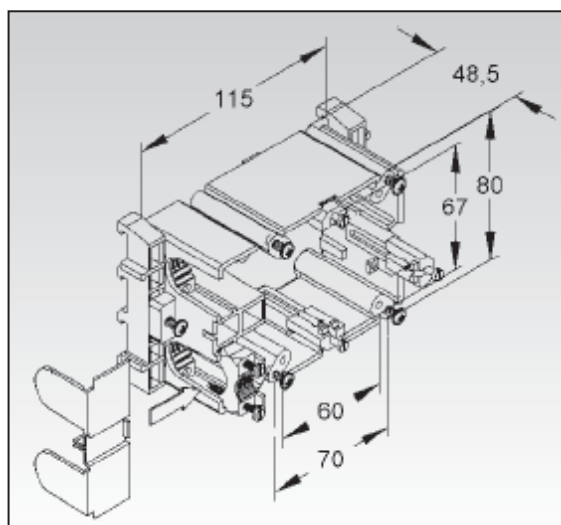
## PFBGD-CEE Geräteeinbaudose CEE für Kabelkanal PFB

- Geräteeinbaudose für Industriesteckvorrichtungen mit 60 mm bzw. 70 mm (Lochabmessung 60x60 mm bzw. 70x70 mm möglich)
- Zum Einbau von CEE-Steckdosen bis 32A in Kabelkanal
- Für PFB-Fensterbankkanal ab 60 x 130 mm
- Zur Befestigung am Kanalboden
- Material: Polyamid
- Halogenfrei
- Farbe: lichgrau



### Informationen

Art.-Nr.	ID-Nr.	Type	VPE	Maße (HxBxT)
05102831	053236	PFBGD-CEE	1 / 5	80x115x48,5 mm

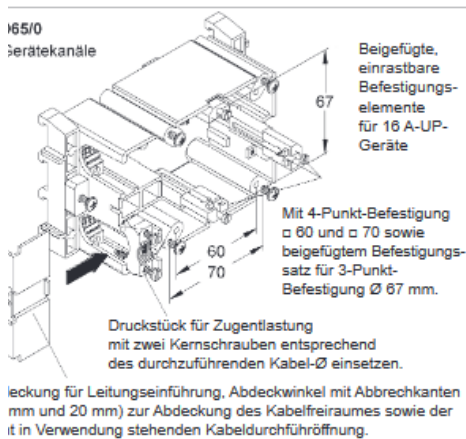


# Technisches Datenblatt

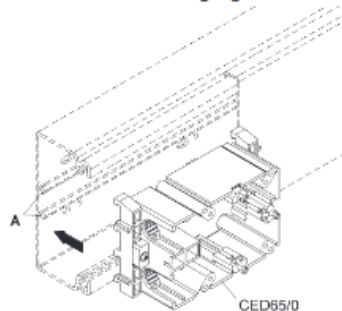
Seite: 2 / 1

## PFBGD-CEE Geräteeinbaudose CEE für Kabelkanal PFB

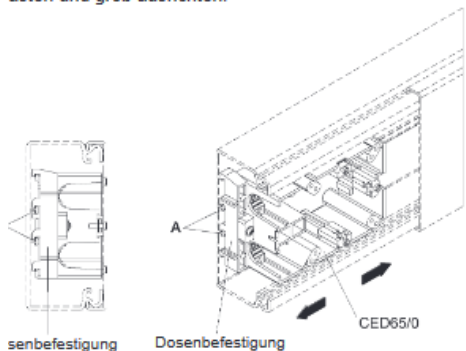
### Montageanleitung



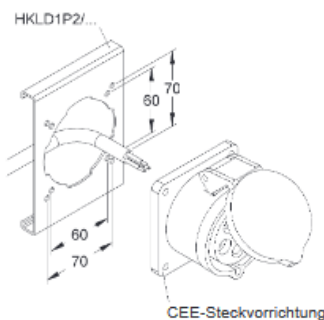
**1.** Zur Befestigung der Geräteeinbaudose CED65/0 im Gerätekanal müssen mindestens zwei Befestigungsprofile (A) im Kanalboden vorhanden sein. Bei Kanälen mit mehr als zwei Befestigungsprofilen im Kanalboden, werden die zwei mittleren Profile zur Dosenbefestigung verwendet.



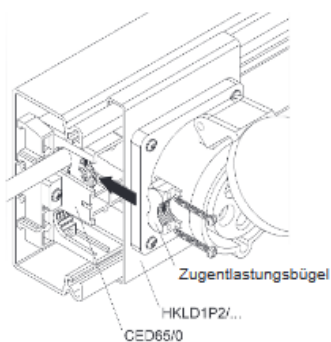
Die CEE-Geräteeinbaudose CED65/0 mit den Dosenbefestigungen auf die Befestigungsprofile (A) im Kanalboden stecken und grob ausrichten.



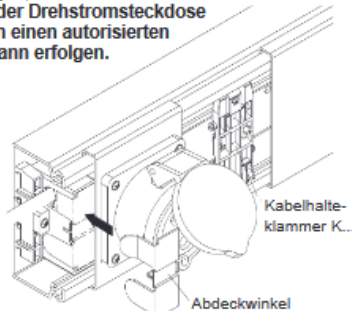
**3.** Leitung abmanteln und durch den entsprechenden Deckelabschnitt stecken. Anschluss der CEE-Steckvorrichtung außerhalb der Dose!



Danach Verschrauben der kompletten Einheit von vorne in die Dose, Anschrauben des Zugentlastungsbügels.



**5.** Einseitig den Abdeckwinkel entsprechend dem Kabeldurchmesser abbrechen und aufrasten. Kabelhalteklammer einsetzen. Dose endgültig positionieren und so befestigen, dass sie nicht mehr verschiebbar ist. Die Montage der Drehstromsteckdose darf nur durch einen autorisierten Elektrofachmann erfolgen.



Verarbeitungstemperatur  $> +5^\circ \text{C}$