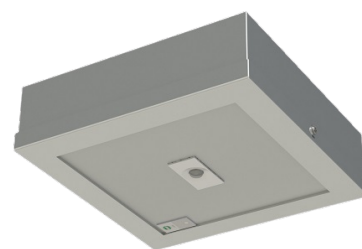


## Artikeldatenblatt 1865

STAND 08/2023

<b>Art.-Nr.:</b>	1865
<b>Artikel:</b>	Titan CBS A
<b>EAN:</b>	4255637505442
<b>Zolltarifnummer:</b>	94054239
<b>Leuchtenart:</b>	Zentralbatterie
<b>Montageart:</b>	Decke
<b>Prüfeinrichtung:</b>	Zentralbatterie
<b>Betriebsart:</b>	Dauer-   Bereitschaftsbetrieb
<b>Eingangsspannung   -frequenz:</b>	230V AC   170 - 260V DC   50/60Hz
<b>Schutzart:</b>	IP65
<b>Max. Leistung AC:</b>	10,9VA
<b>Max. Leistung DC:</b>	5,9W
<b>Nennleistung Leuchtmittel:</b>	4W
<b>Umgebungstemperatur:</b>	-5°C ... +50°C
<b>Gehäusematerial:</b>	verzinktes Stahlblech



### Titan CBS A

Raue Umgebung? Ja, bitte!

Sicherheitsleuchte zum Einsatz bei rauen Umgebungsbedingungen. Das stabile Gehäuse aus verzinktem Stahlblech, aufwendig pulverbeschichtet in Weißaluminium (RAL 9006), eignet sich durch das schlagfeste Gehäuse (IK10), sowie die hohe Schutzart (IP65), zum Einsatz in Sporthallen und auch im Bereich der lebensmittelverarbeitenden Industrie. Leuchtmittel (LED) in augenfreundlicher, neutralweißer Lichtfarbe (4200K; 842). Asymmetrische Linse mit ausgerichteter Lichtverteilung, damit ideal zur Ausleuchtung von Fluchtwegen geeignet. Inklusive Anschlussklemmen für bis zu 2,5mm<sup>2</sup> Kabelquerschnitt (geeignet zur Durchgangsverdrahtung).

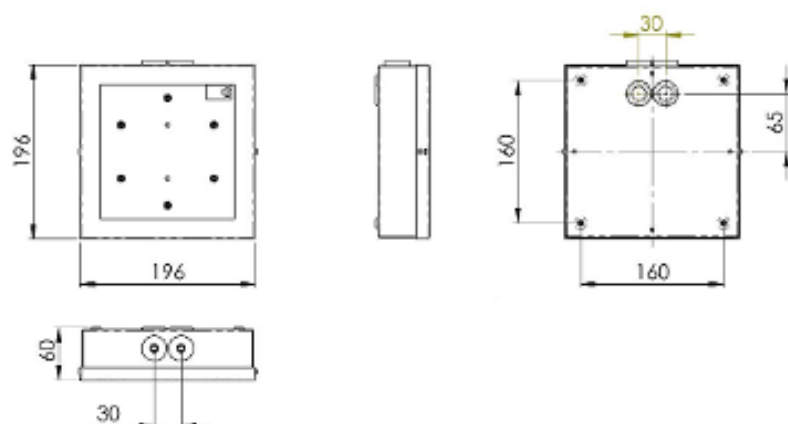
### Abmessungen

Breite (mm): 196  
Höhe (mm): 196  
Tiefe (mm): 60



# Maßzeichnung | dimensional drawing

## Aufbaumontage | surface mounting



## Einbaumontage | recessed mounting

Deckenstärke ab | ceiling  
thickness from 2mm

