

OLIVIA-2 MPL 1200 OP 5000 840 IP66 3h 5x2.5 DALI-2

Artikelnummer

EO10310386

GTIN

4015120310386



Technische Daten

ALLGEMEIN	
Gerätekategorie	Feuchtraumleuchte
Lieferumfang	2x Montagebügel für Deckenanbau, 2x Kabelverschraubungen M20x1,5 für Leitungen bis zu 5 x 2,5 mm ² , 1x Blindstopfen für die Kabelverschraubung M20x1,5, 8x Verschlussclips aus Edelstahl
Fernbedienbar	-
Konformität	CE, EAC, RoHS, WEEE
Garantie	5 Jahre
BEFESTIGUNG	
Montageart	Aufbau
Montageort	Decke / Wand
GEHÄUSE	
Abmessungen	Länge 1185 mm x Breite 85 mm x Höhe/Tiefe 86 mm
Gewicht	1968 g
Werkstoff	UV-beständiger Kunststoff
Schutzart	IP66
Zulässige Umgebungstemperatur	-20 °C...
Schlagfestigkeit	IK08
Farbe	hellgrau, ähnlich RAL 7035
Glühdrahtprüfung nach IEC 60695-2-10	850 °C
ELEKTRISCHE AUSFÜHRUNG	
Steuerungssystem	DALI-2
Schutzklasse	I

DALI-2	LED 4000 K	CRI 80	Phi 5000 lm	138 lm/W	UGR ≤ 25	IP66
	LiFePO4 3,2 V / 4,5 Ah		220 - 240 V AC			

Produktbeschreibung

- LED-Feuchtraumleuchten mit integriertem DALI-2-zertifizierten Treiber und ENEC-Prüfzeichen
- Mit Sicherheitsbeleuchtungs-Funktion mit langlebiger LiFePO4 Batterie
- Integration in ein DALI System: Automatische Prüfung der Funktionen, Betriebsdauer und Erstellung von Prüfbüchern
- Einfache Gruppeninstallation durch integrierte Durchverdrahtung mit 5 x 2,5 mm² und Steckklemmen auf beiden Seiten
- Zwei Kabelverschraubungen für Leitungen bis zu 5 x 2,5 mm² inklusive
- Hervorragender Lichttransmissionsgrad durch opalen Diffusor aus UV-stabilisiertem Polycarbonat
- Exzellente Lichtausbeute
- Hohe Schutzart IP66 durch eingespritzte Dichtung auf Silikonbasis

Nennspannung	220 - 240 V ~ / 50 - 60 Hz
LICHT	
Diffusor	opal
Lichtaustritt	direkt
Unified Glare Rating	≤ 25
Bemessungsleistung P	36 W
Lichtstrom	5000 lm
Lichtausbeute	138 lm/W
Farbtemperatur	4000 K
Farbwiedergabeindex Ra	> 80
Farbtoleranz	3 SDCM
Lebensdauer L70B10 bei 25 °C	102000 h
Lebensdauer L70B50 bei 25 °C	102000 h
Lebensdauer L80B10 bei 25 °C	102000 h
Lebensdauer L80B50 bei 25 °C	102000 h
Lebensdauer L90B10 bei 25 °C	75000 h
Lebensdauer L90B50 bei 25 °C	83000 h
Photobiologische Sicherheit	RG0
NOTBELEUCHUNG	
Leuchtdauer	3 h
Schaltungsart	Dauerschaltung/Bereitschaftsschaltung
Einspeisung	dezentral (Einzelbatterie)
Akku	LiFePO4 3,2 V / 4,5 Ah
Automatischer Selbsttest	✓

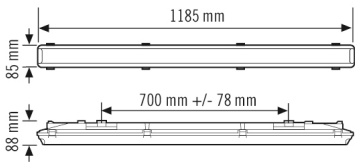
OLIVIA-2 MPL 1200 OP 5000 840 IP66 3h 5x2.5 DALI-2

Artikelnummer	GTIN
EO10310386	4015120310386

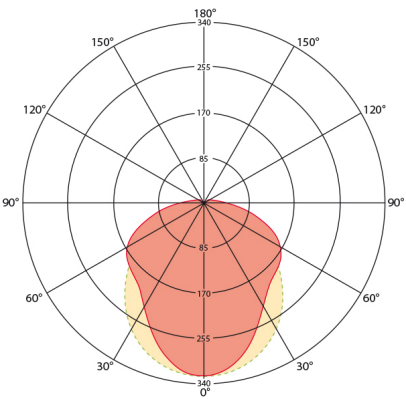
Zubehör

Produktbezeichnung	Artikelnummer	Produktbeschreibung	GTIN
Befestigung			
OLIVIA-2 WALL MOUNTING BRACKET SET 2x	EO10310508	2x verstärkte Montagebügel für den Wandanbau aus Edelstahl	4015120310508
OLIVIA-2 HANGER BRACKET SET 2x	EO10310515	2x Aufhänger aus Edelstahl für die abgependelte Montage . Zum Einstecken in die den OLIVIA-2 Feuchtraumleuchten mitgelieferten Montagebügel.	4015120310515

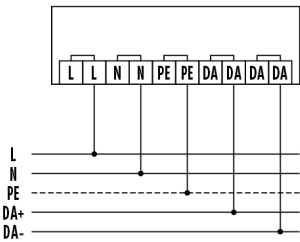
Maßzeichnung



Lichtverteilung



Schaltplan



Standardbetrieb

Ausführliche Produktbeschreibung

- LED-Feuchtraumleuchten mit integriertem DALI-2-zertifizierten Treiber und ENEC-Prüfzeichen
- Mit Sicherheitsbeleuchtungs-Funktion mit langlebiger LiFePO4 Batterie
- Integration in ein DALI System: Automatische Prüfung der Funktionen, Betriebsdauer und Erstellung von Prüfbüchern
- Einfache Gruppeninstallation durch integrierte Durchverdrahtung mit 5 x 2,5 mm² und Steckklemmen auf beiden Seiten
- Zwei Kabelverschraubungen für Leitungen bis zu 5 x 2,5 mm² inklusive
- Hervorragender Lichttransmissionsgrad durch opalen Diffusor aus UV-stabilisiertem Polycarbonat
- Exzellente Lichtausbeute
- Hohe Schutzart IP66 durch eingespritzte Dichtung auf Silikonbasis
- Manipulationssichere Verschlussclips aus Edelstahl (nicht von Hand lösbar)
- Zwei einrastbare und flexibel verschiebbare Bügel für Deckenanbau inklusive
- Verstärkte Bügel für Wandmontage und Aufhänger für abgehängte Montage als optionales Zubehör