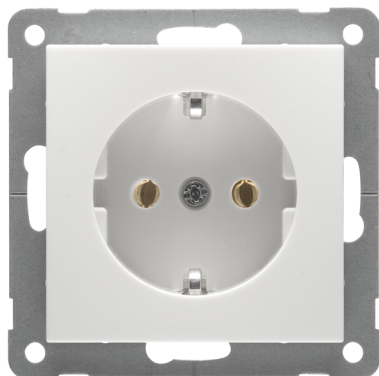


**Badora Steckdose SCHUKO, reinweiß
erhöhter Berührungsschutz****PRODUKT DATENBLATT**

| | |
|-------------------------------|-----------------------------|
| Mit erhöhtem Berührungsschutz | Ja |
| Frequenz | 50-60Hz |
| Nennspannung | 250V |
| Halogenfrei | Ja |
| Nennstrom | 16A |
| Ausführung | SCHUKO |
| Anschlussart | Steckklemme |
| Farbe | weiß |
| Montageart | Unterputz |
| Befestigungsart | Krallen-/Schraubbefestigung |
| Werkstoff | Kunststoff |
| Werkstoffgüte | Thermoplast |
| Oberfläche | unbehandelt |
| Geeignet für Schutzart (IP) | IP20 |

Badora Steckdose SCHUKO, reinweiß
erhöhter Berührungsschutz

Steckdose SCHUKO mit Steckklemmen
2-polig, 16 A 250 V,
mit Verbindungsklemmen nach VDE 0620,
mit Zentralplatte für Kombinationen,
erhöhter Berührungsschutz gemäß VDE 0620

Bestellnummer

00318521

Artikelnummer

D 11.6511.02 SI

EAN

4010105318524

PEHA Elektro GmbH & Co. KG

a Honeywell Company
Gartenstraße 49
58511 Lüdenscheid
Deutschland

Telefon +49 (0)2351 87979 00
Telefax +49 (0)2351 87979 92
peha@honeywell.com
www.peha.de

Änderungen vorbehalten. © Honeywell PEHA