

ESSENTIAL MED 125

nach DIN 13277 (ersetzt DIN 58345)

Ausstattung

- Ein- und unterbaufähig
- 3 Schubfächer und 1 Rost
- Automatische Abtauung
- Tauwasserverdunstung
- Digitale Temperaturanzeige im Innenraum
- Gefrierschutz
- Optisches und akustisches Alarmsignal, auch bei Stromausfall
- Anschlussmöglichkeit für Alarmweiterleitung



Ein- und unterbaufähig
mit großem Innenraum.



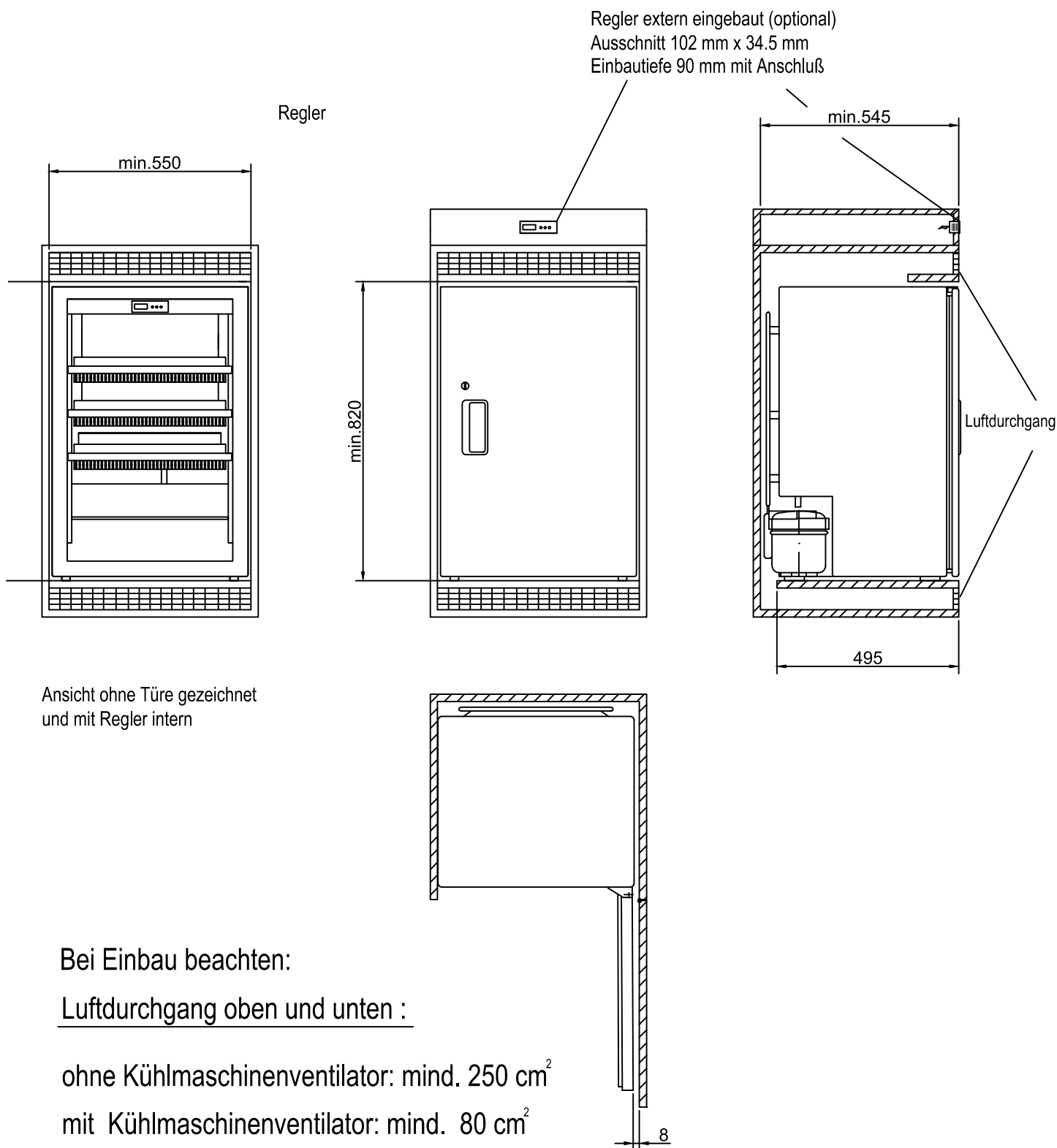
Benutzerfreundlich
mit automatischer Abtauung
und elektronischer Tempera-
turregelung, die in Möbelfront
eingebaut werden kann.

- **Außengehäuse** aus verzinktem Stahlblech (rostgeschützt), mit weißer, kratzfester Pulverbeschichtung. Länge des Steckerkabels ca. 2,8 m.
- **Verstellbare Füße** im Frontbereich zum Ausgleich von Boden-unebenheiten.
- **Innenraum** aus schlagfestem, weißem Kunststoff, mit eingeformten Auflagen.
- **Innenausstattung** individuell gestaltbar (ggf. Mehrpreis). Siehe Sonderausstattung.
- **Isolierung** extra stark, aus hochwertigem, druckgeschäumtem und umweltschonendem Material. Energiesparend.
- **Tür** mit leicht austauschbarem Kunststoff-Magnetdichtungsrahmen, abschließbar.
- **Türanschlag wechselbar** (auch nachträglich), serienmäßig mit Rechtsanschlag (wie Abbildung).
- **Umluftkühlung**, schaltet beim Öffnen der Tür automatisch ab, sorgt für gleichmäßige Temperierung und reduziert das Temperaturgefälle auf ein Minimum.

- **Abtauung automatisch**, mit thermischer Überwachung und zeitlicher Begrenzung.
- **Tauwasserverdunstung** im Kältemaschinenraum.
- **Elektronische Temperaturregelung** mit Folientastatur und digitaler Temperaturanzeige im Innenraum.
- **Warnfunktionen** mit optischem und akustischem Alarmsignal bei Temperaturabweichung und Stromausfall. Bei Stromausfall bleibt die Überwachungseinheit für ca. 30 Stunden durch einen Akku in Betrieb. Tür-Öffnungsalarm nach 60 Sekunden.
- **Alarmweiterleitung** über potentialfreien Kontakt möglich (z. B. auf Mobiltelefon mit optionalem KIRSCH EVOLUTION CLOUD-Modul oder Anbindung an zentrale Leittechnik).
- **Gefrierschutz** gegen Minustemperaturen.
- **Kältemaschine statisch belüftet**, hermetisch gekapselt, energiesparend, geräuscharm, servicefreundlich.

Technische Details

Kühlinhalt	120 Liter
Temperatureinstellung	ca. +2 °C bis +15 °C
Spannung	220 – 240 V, 50 Hz
Leistungsaufnahme	115 Watt
Normalverbrauch	1,28 kWh/24 h
Zulässige Umgebungstemperatur	von +10 °C bis +38 °C
Wärmeabgabe (max.)	190 Watt
Außenmaße (einschl. Wandabstand)	54 x 53,5 x 81 cm (BxTxH)
Innenmaße	44 x 42 x 67 cm (BxTxH) (Nutztiefe oben 5 cm, unten 15 cm geringer, Nutzbreite 2 cm geringer)
Außenmaße bei 90° geöffneter Tür	54 x 106 cm (BxT)
Rostgröße	43 x 24 cm
Lichtes Schubfachmaß	40 x 32 x 5,6 cm (BxTxH)
Max. Belastung Schubfach/Rost	13 kg/25 kg
Gewicht	netto 42 kg, brutto 48 kg
Temperaturabweichung	+/-0,75 °C
Geräuschemission	42 dB (A)



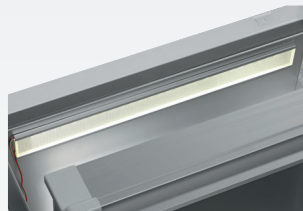
Zubehör

KIRSCH-Kühl- und Gefrierschränke bieten zahlreiche Ausstattungsoptionen, die auch am Verwendungsort noch nachrüstbar sind.



Dekorrahmen

Aus Edelstahl, ermöglicht die Verblendung der Kühlschranktür mit einer Dekorplatte (Stärke max. 2 mm).



Innenbeleuchtung Decke

Optionale, optimale und energieeffiziente Ausleuchtung des Innenraums über LED-Lichtleiste.



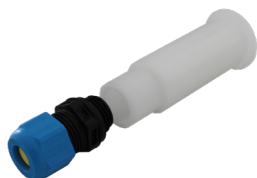
Türkopplungsbeschlag

Verbindet die Möbeltür mit der Gerätetür.



Drahtroste

Drahtroste, robust mit Tragkraft bis 40 und 50 kg.



Kabelquetschverschraubung

Einfaches Einbringen eines externen Temperaturfühlers mit fest verbauter Kabeldurchführung.



Zusätzliche Längs- und Querteiler

für die optimale Organisation Ihres Kühlguts.



Fahrbare Ausführung

Durch Lenk- und Bockrollen (modellabhängig).



Tauwasserschale

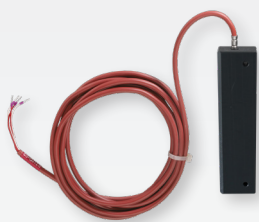
für die manuelle Entleerung des Tauwassers.



Pilotanzeige

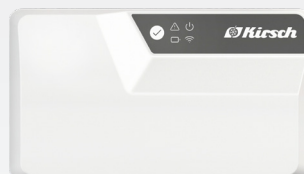
Externe Anzeige zum Einbau in die Möbelfront.

Zubehör für die Temperaturdokumentation



Externer PT100/PT1000 mit Kälteblock

Zusätzlicher Temperaturfühler zur Anbindung an bestehendes/externes Monitoring-System.



KIRSCH EVOLUTION CLOUD-Modul

Die zuverlässige Verbindung zwischen den zu überwachenden Bereichen und der Cloud. *

* für mehr Informationen zu unserer Cloud, sprechen Sie uns bitte an.

Philipp Kirsch GmbH

Im Lossenfeld 14
77731 Willstätt

Telefon: +49 (0) 781 9227-0
Telefax: +49 (0) 781 9227-200
info@kirsch-medical.de

www.kirsch-medical.de



Unsere gesamte Produktübersicht finden Sie auf unserer Webseite:
www.kirsch-medical.de