

AK 16 AS SAK MS (308 411)

- Platzsparend
- 2 Befestigungsschrauben für Leiter

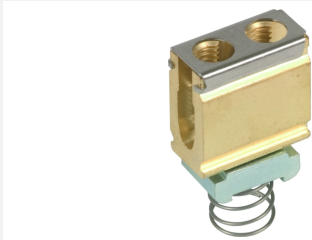
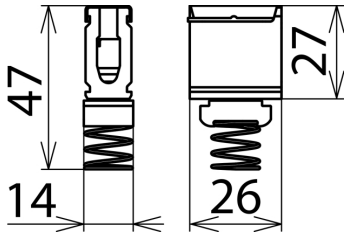
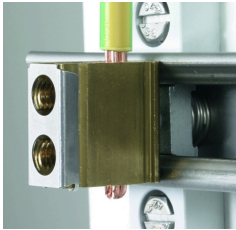


Abbildung unverbindlich



Maßbild AK 16 AS SAK MS

Zum Anschluss von Potentialausgleichsleitungen an Ankerschiene AS SAK 1000 V2A.

Typ	AK 16 AS SAK MS
Art.-Nr.	308 411
Anschlussquerschnitt eindrätig	16 mm ²
Montage auf	Ankerschiene
Gewicht	56 g
Zolltarifnummer (Komb. Nomenklatur EU)	85369010
GTIN (EAN)	4013364070578
VPE	1 Stk.

Änderungen in Form und Technik, bei Maßen, Gewichten und Werkstoffen behalten wir uns im Sinne des Fortschrittes der Technik vor. Die Abbildungen sind unverbindlich.