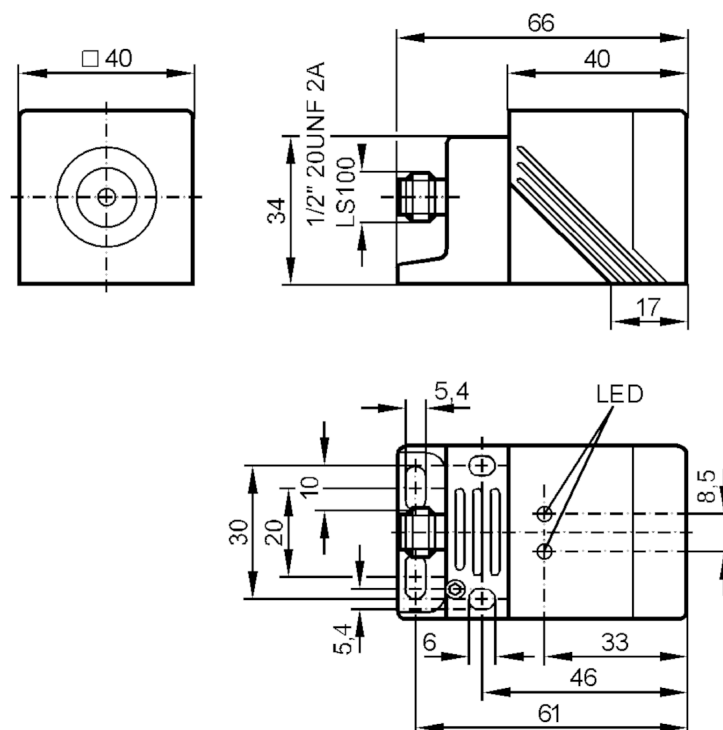


Induktiver Sensor

IMC2035-ARKA/LS-100AK



Produktmerkmale

Ausgangsfunktion	Schließer
Schaltabstand [mm]	35
Gehäuse	Quaderförmig

Einsatzbereich

Besondere Eigenschaft	Erhöhter Schaltabstand
-----------------------	------------------------

Elektrische Daten

Frequenz AC [Hz]	47...63
Betriebsspannung [V]	20...140 AC / 10...140 DC
Schutzklasse	I
Verpolungsschutz	ja



Induktiver Sensor

IMC2035-ARKA/LS-100AK

Ausgänge		
Ausgangsfunktion	Schließer	
Max. Spannungsabfall Schaltausgang DC	[V]	5,5
Max. Spannungsabfall Schaltausgang AC	[V]	5,5
Mindestlaststrom	[mA]	5,5
Max. Reststrom	[mA]	1,7 (140 V AC/DC)
Kurzzeitige Strombelastbarkeit des Schaltausgangs	[mA]	2200; (20 ms / 0,5 Hz)
Schaltfrequenz AC	[Hz]	25
Schaltfrequenz DC	[Hz]	100
Kurzschlusschutz		ja
Ausführung Kurzschlusschutz		getaktet
Überlastfest		ja
Erfassungsbereich		
Schaltabstand	[mm]	35
Arbeitsabstand	[mm]	0...28,3
Erhöhter Schaltabstand		ja
Genauigkeit / Abweichungen		
Korrekturfaktor	Stahl: 1 / Edelstahl: 0,7 / Messing: 0,4 / Aluminium: 0,4 / Kupfer: 0,3	
Hysterese	[% von Sr]	3...15
Umgebungsbedingungen		
Umgebungstemperatur	[°C]	-25...70
Schutzart		IP 67
Zulassungen / Prüfungen		
EMV	EN 60947-5-2	
MTTF	[Jahre]	353
UL-Zulassung	Ta	0...40 °C
	Enclosure type	Type 1
	Spannungsversorgung	Hazardous voltage
	File Nummer UL	E174191
Mechanische Daten		
Gewicht	[g]	253
Gehäuse		Quaderförmig
Einbauart		nicht bündig einbaubar
Werkstoffe		PPE; Steckergehäuse: Messing; Schelle: Zinkdruckguss
Anzeigen / Bedienelemente		
Anzeige	Schaltzustand	1 x LED, rot
	Betrieb	1 x LED, grün
Bemerkungen		
Bemerkungen	5 Lagen der aktiven Schaltzone wählbar	
Verpackungseinheit	1 Stück	

Induktiver Sensor

IMC2035-ARKA/LS-100AK

Elektrischer Anschluss - Stecker

Steckverbindung: 1 x 1/2"

