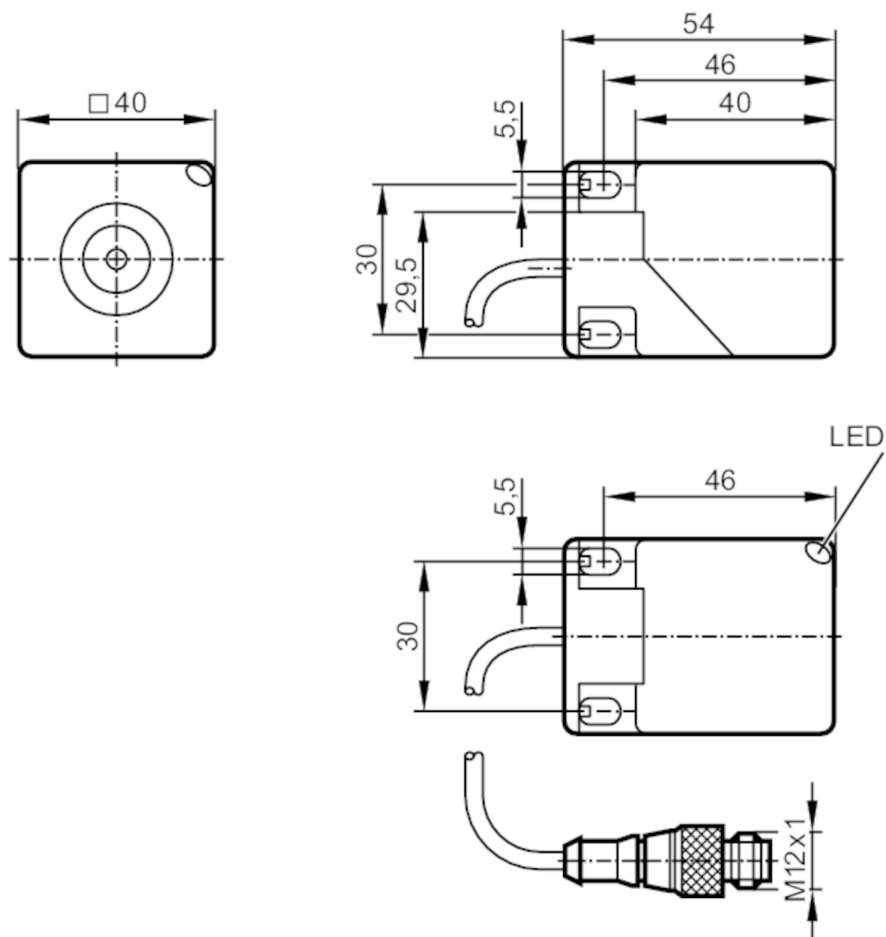




## Induktiver Sensor

IMC2015-BRKG/UP/0,8M/ZH/US



### Produktmerkmale

Elektrische Ausführung	PNP/NPN
Ausgangsfunktion	Öffner
Schaltabstand [mm]	15
Gehäuse	Quaderförmig
Abmessungen [mm]	40 x 40 x 54

### Elektrische Daten

Betriebsspannung [V]	10...36 DC
Schutzklasse	II
Verpolungsschutz	ja



## Induktiver Sensor

IMC2015-BRKG/UP/0,8M/ZH/US

Ausgänge		
Elektrische Ausführung	PNP/NPN	
Ausgangsfunktion	Öffner	
Max. Spannungsabfall Schaltausgang DC	[V]	4,6
Mindestlaststrom	[mA]	2
Max. Reststrom	[mA]	0,8
Dauerhafte Strombelastbarkeit des Schaltausgangs DC	[mA]	100
Schaltfrequenz DC	[Hz]	200
Kurzschlussschutz	ja	
Ausführung Kurzschlussschutz	getaktet	
Überlastfest	ja	
Erfassungsbereich		
Schaltabstand	[mm]	15
Realschaltabstand Sr	[mm]	15 ± 10 %
Arbeitsabstand	[mm]	0...12,1
Genauigkeit / Abweichungen		
Korrekturfaktor	Stahl: 1 / Edelstahl: 0,7 / Messing: 0,4 / Aluminium: 0,4 / Kupfer: 0,3	
Hysterese	[% von Sr]	1...15
Schaltpunktdrift	[% von Sr]	-10...10
Umgebungsbedingungen		
Umgebungstemperatur	[°C]	-25...70
Schutzart	IP 67	
Zulassungen / Prüfungen		
EMV	EN 61000-4-2 ESD	8 kV CD / 6 kV AD
	EN 61000-4-3 HF gestrahlt	10 V/m
	EN 61000-4-4 Burst	2 kV
	EN 61000-4-5 Surge	0,5 kV line to line, Ri: 2 Ohm
	EN 61000-4-6 HF leitungsgebunden	10 V
	EN 55011	Klasse B
MTTF	[Jahre]	1714
Mechanische Daten		
Gewicht	[g]	161,5
Gehäuse	Quaderförmig	
Aktive Fläche	in 5 Positionen ausrichtbar	
Einbauart	bündig einbaubar	
Abmessungen	[mm]	40 x 40 x 54
Werkstoffe	PA	
Anzeigen / Bedienelemente		
Anzeige	Schaltzustand	1 x LED, gelb
Bemerkungen		
Verpackungseinheit	1 Stück	

## Induktiver Sensor

IMC2015-BRKG/UP/0,8M/ZH/US

### Elektrischer Anschluss - Stecker

Kabel: 0,8 m, PUR

Steckverbindung: 1 x M12; Arretierung: Rändelmutter, drehbar

