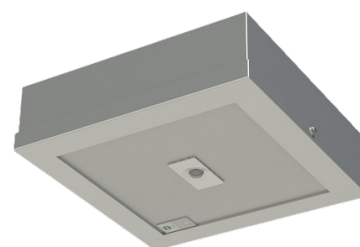


## Artikeldatenblatt 1869

STAND 08/2023

<b>Art.-Nr.:</b>	1869
<b>Artikel:</b>	Titan DLI 8H-A
<b>EAN:</b>	4255637505480
<b>Zolltarifnummer:</b>	94054239
<b>UN-Nummer:</b>	3481
<b>Leuchtenart:</b>	Einzelbatterie
<b>Montageart:</b>	Decke
<b>Prüfeinrichtung:</b>	H1-DLI
<b>Autonomiezeit:</b>	8h
<b>Betriebsart:</b>	Dauer-   Bereitschaftsbetrieb
<b>Eingangsspannung   -frequenz:</b>	230V AC   50/60Hz
<b>Schutzart:</b>	IP65
<b>Batterietyp:</b>	LiFePO4
<b>Max. Leistung AC:</b>	7,6VA
<b>Nennleistung Leuchtmittel:</b>	1W
<b>Umgebungstemperatur:</b>	+5°C ... +45°C
<b>Gehäusematerial:</b>	verzinktes Stahlblech



### Titan DLI 8H-A

Raue Umgebung? Ja, bitte!

Sicherheitsleuchte zum Einsatz bei rauen Umgebungsbedingungen. Das stabile Gehäuse aus verzinktem Stahlblech, aufwendig pulverbeschichtet in Weißaluminium (RAL 9006), eignet sich durch das schlagfeste Gehäuse (IK10), sowie die hohe Schutzart (IP65), zum Einsatz in Sporthallen und auch im Bereich der lebensmittelverarbeitenden Industrie. Leuchtmittel (LED) in augenfreundlicher, neutralweißer Lichtfarbe (4200K; 842). Asymmetrische Linse mit ausgerichteter Lichtverteilung, damit ideal zur Ausleuchtung von Fluchtwegen geeignet. Inklusive Anschlussklemmen für bis zu 2,5mm<sup>2</sup> Kabelquerschnitt (geeignet zur Durchgangsverdrahtung).

Robuste, langlebige und wiederaufladbare LiFePO4 Batterie zum Einsatz auch bei erhöhten Umgebungstemperaturen. Entladung bei nahezu konstanter Spannung und geringe Selbstentladung. Durch den integrierten H1-DLI Baustein ist die Leuchte zum Anschluss an die H1-DLI Überwachungszentrale geeignet.

### Abmessungen

Breite (mm): 196

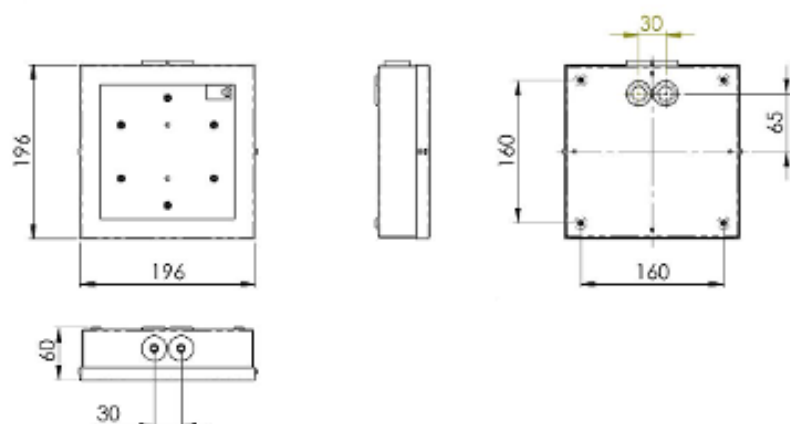
Höhe (mm): 196

Tiefe (mm): 60



# Maßzeichnung | dimensional drawing

## Aufbaumontage | surface mounting



## Einbaumontage | recessed mounting

Deckenstärke ab | ceiling  
thickness from 2mm

