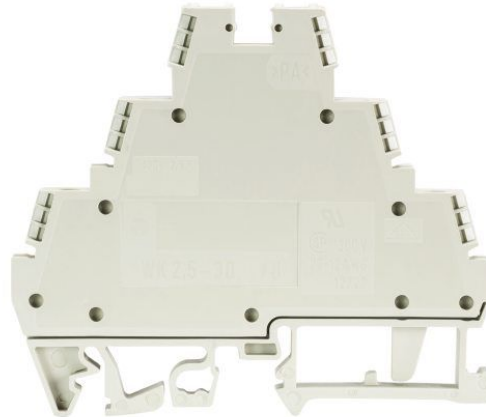


## Produktdatenblatt

Art. Nr. 57.503.8855.0

### Initiatorenklemme WK 2,5-3 D/U /V0

Initiatorenklemme mit Schraubanschluss für die Montage auf TS 35 / TS 32, Nennquerschnitt: 2.5 mm<sup>2</sup>, Baubreite: 6 mm, Farbe: grau



Art. Nr.	57.503.8855.0
EAN	4015573511743
Bestelleinheit	50 Stück

### Zulassungen



### Technische Daten

#### Hinweis

Anzeigeelement	ohne
Einspeisefunktion	nein

#### Allgemein

Nennquerschnitt	2,5 mm <sup>2</sup>
Farbe	grau
Anzahl der Etagen	3
Anzahl der Klemmstellen je Etage	2
Breite/Rastermaß	6 mm
Isoliergehäuse	PA666
Brennbarkeitsklasse des Isolierstoffs nach UL 94	V0
Montageart	Hut-/G-Schiene
Reihenklemmen für Installationsverteiler	nein

#### Technische Daten

Bemessungsstrom	24 A
Bemessungsspannung	400 V
Bemessungsstoßspannung	6 kV
Verschmutzungsgrad	3
Abschlussplatte erforderlich	nein
Isolierstoffart	Thermoplast
Länge	79,4 mm

#### Anschlussdaten

Anschlussart 1	Schraubanschluss
Anschlussart 2	Schraubanschluss
Minimaler Querschnitt eindrätig	0,5 mm <sup>2</sup>
Maximaler Querschnitt eindrätig	4 mm <sup>2</sup>

Minimaler Querschnitt feindrätig	0,5 mm²
Maximaler Querschnitt feindrätig	2,5 mm²
Abisolierlänge	7 mm
Anzugsdrehmoment Leiterbefestigung	0,4 Nm

## Technische Daten UL/CSA

Querschnitt UL	22-12 AWG
Spannung UL	300 V
Strom Factory Wiring	25 A
Strom Field Wiring	20 A
Querschnitt CSA	22-12 AWG
Spannung CSA	300 V
Strom CSA	25 A

## Technische Zeichnung

