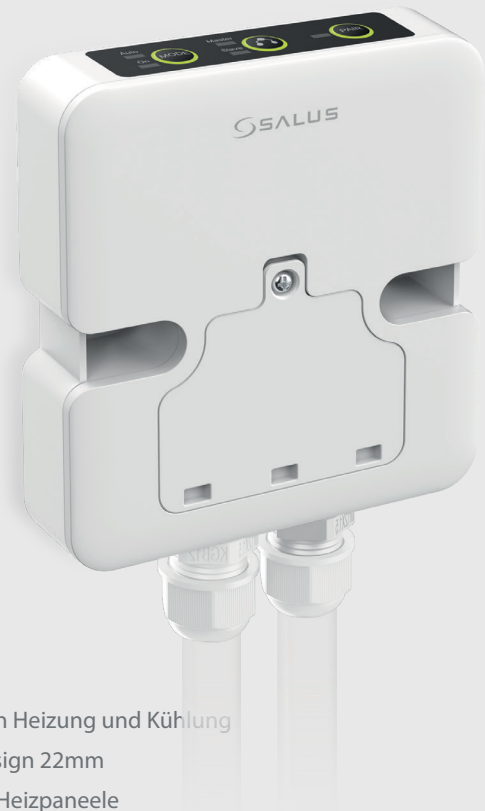


SSR868

RF Empfänger
(868 MHz)

Über dieses Produkt...

Der SALUS SSR868 RF-Empfänger bietet in Verbindung mit einem kompatiblen SALUS-Thermostat, eine effiziente und eine effiziente und zuverlässige Lösung für die Steuerung Ihres Heiz- oder Kühlsystems. Durch die Verwendung des Zigbee-Protokolls ermöglicht dieser Empfänger eine nahtlose Integration mit weiteren Empfängern, so dass Sie ein einheitliches, synchronisiertes Netzwerk für die Steuerung mehrerer Heiz- oder Kühlzonen. Diese Flexibilität gewährleistet ein müheloses und präzises Management Ihr gesamtes HLK-System und sorgt für mehr Komfort und Energieeffizienz in Ihrem gesamten Haus.



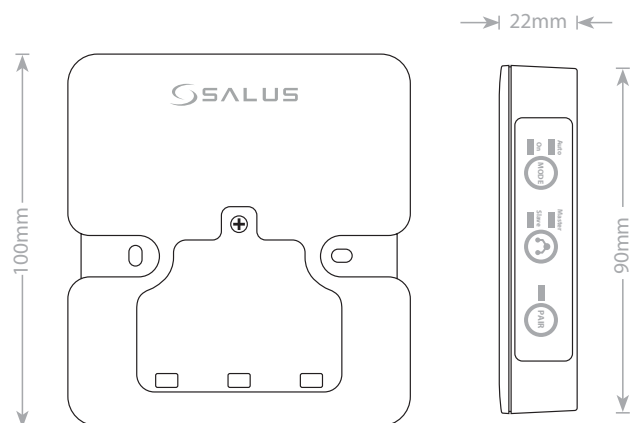
Merkmale

- Steuerung von Heizung und Kühlung
- Schlankes Design 22mm
- Perfekt für IR-Heizpaneele
- IP54 Wasserdicht
- Kompatibel mit SALUS 868 MHz Reihe von Thermostaten
- Inklusive 3m Stromkabel
- 5 Jahre Garantie

Technische Daten

Konnektivität	Zigbee 2.4GHz
Stromversorgung	230V AC 50Hz
Stromstärke max.	10 (5) A
Betriebstemperatur	0°C bis +50°C
Lagertemperatur	-25°C to +60°C
Ausgänge	230V SL
Schutzart	IP54
Funkfrequenz	2,4 GHz
Material (Gehäuse)	Weißer, glänzender Kunststoff
Sicherheitszulassung	Klasse I
Abmessungen BxHxT	90mm x 100mm x 22mm
Garantie	5 Jahre

Abmessungen



SSR868 RF Empfänger - Technische Daten

Elektrische und mechanische Spezifikationen

LED Betrieb	Auto LED	ON LED	Pair LED
Außerhalb des Werks	AUS	AUS	Leuchtet ROT
Pairing-Modus	AUS	AUS	Leuchtet GRÜN
Verlorenes Pairing / Auto-Modus / Relais Aus (55 Minuten pro Stunde)	AUS	AUS	ROT blinkend
Verlorenes Pairing / Automatikmodus / Relais Ein (5 Minuten pro Stunde)	EIN	AUS	ROT blinkend
Verlorenes Pairing Manueller Modus Relais immer Ein	AUS	EIN	AUS
Empfänger gepaart Auto-Modus	EIN	AUS	Dauerhaft GRÜN
Empfänger gepaart Manueller Modus	AUS	EIN	Dauerhaft GRÜN
Empfänger gepaart	AUS	AUS	AUS
Firmware	AUS	AUS	Rot und Grün blinkend je nach Version

3 unterstützte Modi: AUTO, MANUELL und AUS

Umschalten zwischen den Modi durch kurzes Drücken der MODE-Taste.

MODE	LED Status	FUNKTION
AUTO	GRÜN Auto LED	Thermostat steuert das Relais des Empfängers
MANUAL	GRÜN ON LED	Das Relais ist immer aktiviert
OFF	Keine LED leuchtet AUTO oder ON	Das Relais ist ausgeschaltet

Wasserdichter Schutz

Der Empfänger wird häufig in Badezimmern im Badezimmer installiert, wo hohe Feuchtigkeit Feuchtigkeit den Empfänger beschädigen kann. Der SSR868 hat aus diesem Grund die Schutzart IP54.



Steuerung von bis zu 5 Infrarotheizungen...

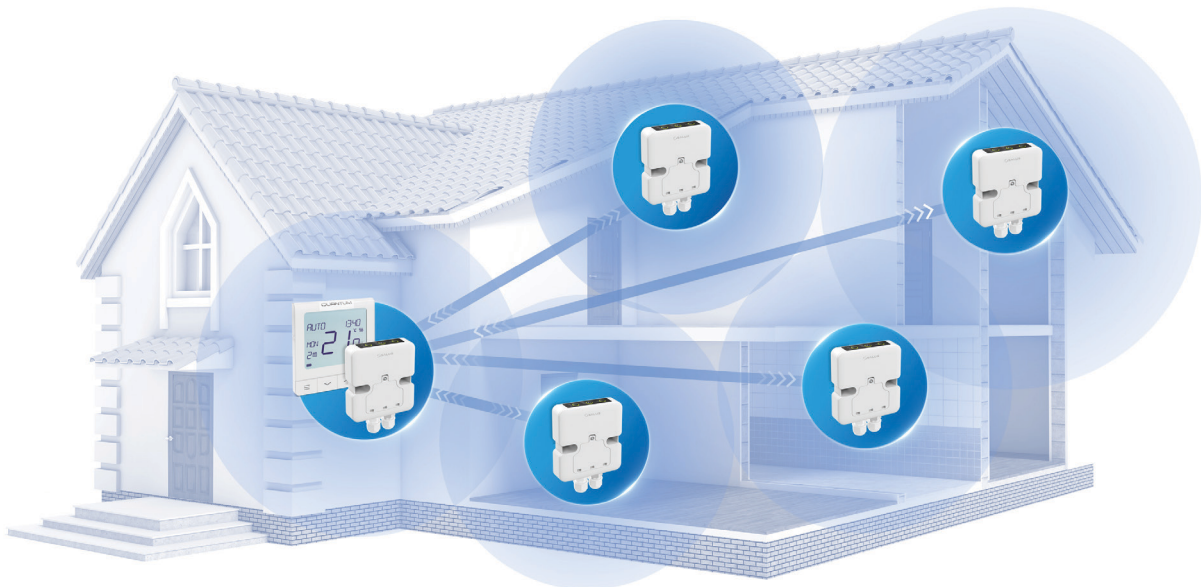
Der SALUS SSR868 RF-Empfänger ist ideal für die Steuerung von Infrarot-Heizpaneelen und kann mit weiteren Empfängern verbunden werden, die mit Infrarot-Heizpaneelen im ganzen Haus verbunden sind. So haben Sie die volle Kontrolle über Ihr Heizsystem.



Der WQ615RF Thermostat sendet einen Heizungsruft an den SSR868 RF-Empfänger der an ein Infrarot Infrarot-Heizpaneel angeschlossen ist.

Steuern Sie Ihr ganzes Haus...

Empfängern verbunden werden, die mit Infrarot-Heizpaneelen im ganzen Haus verbunden sind. So haben Sie die volle Kontrolle über Ihr Heizsystem.



QR-Code scannen, um das Produkt auf der Website anzuzeigen