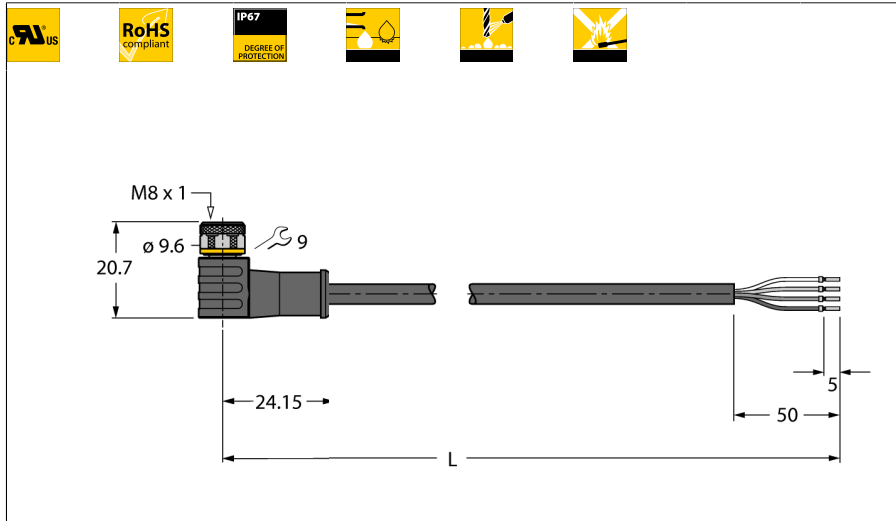


# Aktuator- und Sensorleitung / PVC

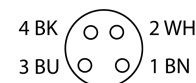
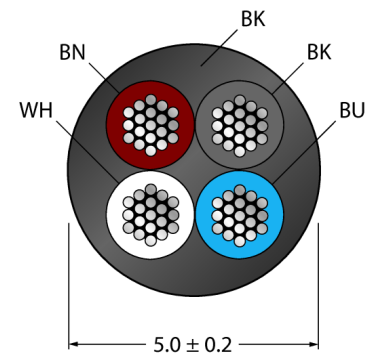
## Anschlussleitung

### PKW4M-P7X2-2/TEL



- M8-Kupplung, gewinkelt, 4-polig
- mit 2fach LED (pnp, gelb, grün)
- Mantelmaterial: PVC
- Mantelfarbe: schwarz
- Chemikalien- und ölbeständig
- Flammwidrig
- Beständig gegen Säuren und Laugen
- Mikroben- und hydrolysefest
- LABS-frei
- Zulassung: cULus
- RoHS-konform
- Schutzart IP67
- Leitungslänge: 2.0 Meter

#### Leitungsquerschnitt

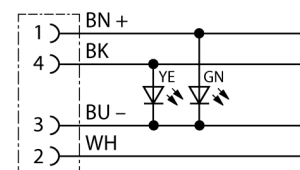


#### Allgemeine Information

Abbildung zeigt Designstand mit Sechskant-überwurfmutter

(Produktion ab KW11/2016).

#### Schaltplan



<b>Typenbezeichnung</b>	PKW4M-P7X2-2/TEL
Ident-Nr.	6626067

Steckverbinder A	
Polzahl	Kupplung, M8x1, gewinkelt
Kontakte	4
Kontaktträger	Messing, CuZn, vergoldet
Griffkörper	Kunststoff, TPU, Schwarz
Überwurfmutter/-schraube	Kunststoff, TPU, Schwarz
Dichtung	Messing, CuZn, vernickelt
Schutzklasse	Kunststoff, FPM/FKM
Betriebsspannungsanzeige	IP67, nur im verschraubten Zustand
Schaltzustandsanzeige	LED Grün
Mechanische Lebensdauer	LED Gelb
Verschmutzungsgrad	> 100 Steckzyklen
Anzugsdrehmoment	> 3
	0.5 ... 0.6 Nm
	(Max. Wert des Gegenstückes beachten!)


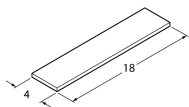
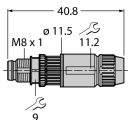
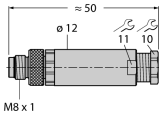
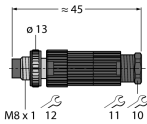
Allgemeine Daten	
Leitungsdurchmesser	5 ± 0.20mm
Leitungslänge	2 m
Leitungsmaterial	PVC
Leitungsfarbe	Schwarz
Aderisolierung	PVC
Aderfarben	BN, WH, BU, BK
Adernquerschnitt	4x0.34
Litzenaufbau	42x0.1

Elektrische Eigenschaften bei +20 °C	
Strombelastbarkeit	4 A
Bemessungsspannung	30 V
Isolationswiderstand	> 30.5 MΩ/km
Prüfspannung	2000 V
Durchgangswiderstand	max. 57 Ω/km

Mechanische und chemische Eigenschaften	
Biegeradius (ortsfeste Verlegung)	≥ 5 x Ø
Biegeradius (flexibler Einsatz)	≥ 10 x Ø
Umgebungstemperatur	
im ruhenden Zustand	-40...+105°C
in Bewegung	0...+80°C

**Aktuator- und Sensorleitung / PVC  
Anschlussleitung  
PKW4M-P7X2-2/TEL**

**Zubehör**

Typ	Ident-Nr.		Maßbild
TORQUE-WRENCH-SET-AS	6936170	Drehmomentschlüsselset; Griff mit einstellbarem Drehmoment 0.4 - 1.0 Nm, Einstellwerkzeug Drehmoment, Gabelschlüssel für M8 (SW9), Gabelschlüssel für M12 (SW14)	
BLANK-LABEL-FOR-CORDSETS-TEL-TXL	6936206	Kennzeichenschilder für TEL- und TXL-Leitungen; Schildlänge: 18 mm, Schildhöhe: 4 mm, Material: Polycarbonat (PC), Farbe: weiß, halogenfrei und flammwidrig	
HAS5141-0	6905403	Konfektionierbarer Stecker, M8 x 1, gerade, 4-polig, Schneidklemmanschluss, Leitungsdurchlass 2.5 bis 5.1 mm, Adernquerschnitt/Klemmvermögen 0.14 bis 0.34 mm², Kunststoffgehäuse, Metallüberwurfmutter	
BS5143-0	6901013	Konfektionierbarer Stecker, M8 x 1, gerade, 4-polig, Schraubklemmanschluss, Leitungsdurchlass 3.5 bis 5.0 mm, Adernquerschnitt/Klemmvermögen 0.14 bis 0.50 mm², Kunststoffgehäuse, Metallüberwurfschraube	
HS5141-0	6902730	Konfektionierbarer Stecker, M8 x 1, gerade, 4-polig, Eindringtechnik, Leitungsdurchlass 4.0 bis 5.0 mm, Adernquerschnitt/Klemmvermögen 0.14 bis 0.34 mm², Kunststoffgehäuse, Metallüberwurfmutter	

**Aktuator- und Sensorleitung / PVC  
Anschlussleitung  
PKW4M-P7X2-2/TEL**

**Zubehör**

Typ	Ident-Nr.		Maßbild
HS5241-0	6902830	Konfektionierbarer Stecker, M8 x 1, gewinkelt, 4-polig, Eindringtechnik, Leitungsdurchlass 4.0 bis 5.0 mm, Adernquerschnitt/Klemmvermögen 0.14 bis 0.34 mm <sup>2</sup> , Kunststoffgehäuse, Metallüberwurfmutter	
FW-PRKPM0420-SAS-0406	100002293	Konfektionierbare Kupplung, M8 x 1, gerade, 4-polig, Schraubklemmanschluss, Leitungsdurchlass 4.0 bis 5.5 mm, Adernquerschnitt/Klemmvermögen 0.14 bis 0.5 mm <sup>2</sup> , Kunststoffgehäuse, Metallüberwurfmutter	