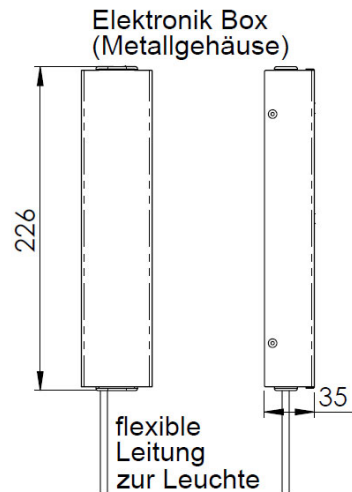
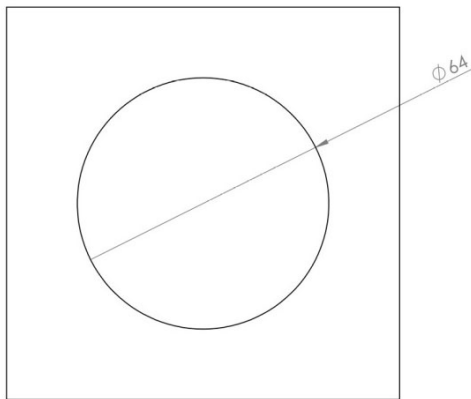


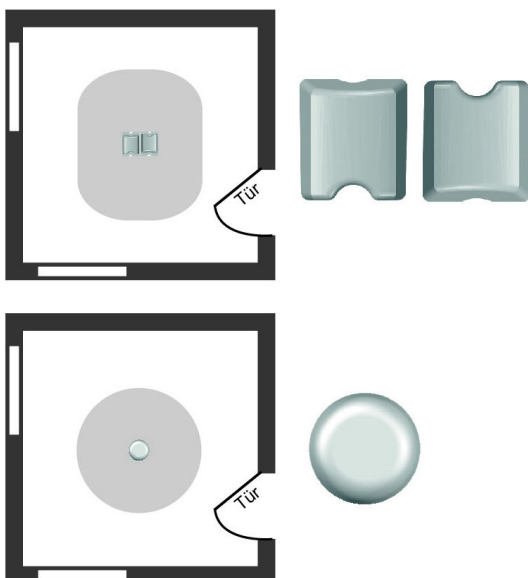
Deckenausschnitt



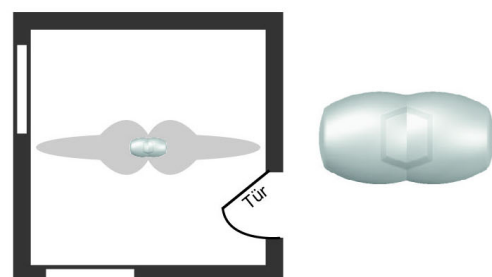
1. In die Montageebene einen Ausschnitt mit dem Durchmesser 64mm einbringen.
2. Elektrischen Anschluss gemäß umseitigem Anschlussplan vornehmen.
3. Anschlussdose in den Deckenausschnitt einschieben.
4. Haltefedern der Leuchte nach hinten drücken und die Leuchte in den Deckenausschnitt in der Montageebene schieben.

ACHTUNG: Je nach Ausführung der Linse, beachten Sie die Anbringung/Ausrichtung der Leuchte/Linsen, um eine optimale Ausleuchtung zu erhalten.

Flächen-Ausleuchtung



Weg-Ausleuchtung



Installations- und Bedienungsanleitung

LED - Sicherheitsleuchte

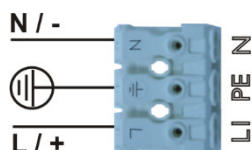
Allgemein

Lesen und beachten Sie diese Anweisung bitte sorgfältig, um einen sicheren und zuverlässigen Betrieb der Leuchte zu gewährleisten. Bewahren Sie die Anweisung anschließend gut auf, um ggf. auftretende Fragen beantworten zu können.

Montage

Die Leuchte ist entsprechend EN 60598-2-22, geeignet zur Verwendung in Innenräumen. Sie kann je nach Ausführung auf ebenen Flächen, Wänden oder Decken in senkrechter oder waagerechter Stellung montiert werden. Kabeleinführungen sind so herzustellen, dass diese durch die beiliegenden Kunststofffüllen verschlossen werden. Ein Eindringen von Fremdkörpern und Feuchtigkeit ist der Schutzart entsprechend zu verhindern.

Anschluss



Nach dem Anschluss an das Netz wird die Leuchte in Betrieb gesetzt. Bei DC-Speisung ist auf die richtige Polarität zu achten. Bei unsachgemäßem Anschluss kann die Elektronik beschädigt werden.

Funktionstest

Eine fehlerfreie Funktion der Not- und Sicherheitsbeleuchtung schützt im Ernstfall Menschenleben. Aus diesem Grund ist eine regelmäßige Prüfung und Wartung Ihrer Sicherheitsbeleuchtung unerlässlich. Bitte beachten Sie aus diesem Grund vor allem die Normen DIN EN 50172 bzw. DIN VDE 0108-100 hinsichtlich der Intervalle und Prüfbuchführung.

Es ist gemäß den Vorschriften erforderlich, die Sicherheitsbeleuchtung einschließlich der Leuchten in regelmäßigen Abständen (1x wöchentlich Funktionstest - 1x jährlich Betriebsdauertest) auf ihre Funktionsbereitschaft zu prüfen.

Hierzu ist unbedingt die Bedienungsanleitung des Zentralbatterie-Systems zu beachten.

Die Ergebnisse der Funktionstests sind unter Angabe des Durchführungsdatums zu protokollieren (entfällt bei elektronischer Speicherung der Protokolle).

Sicherheitsrichtlinien

Installation, Anschluss und Inbetriebnahme dieser Leuchte hat gemäß aller gültigen nationalen Sicherheitsbestimmungen und Installationsrichtlinien zu erfolgen. Die Arbeiten sind durch eine im Bereich Elektrotechnik qualifizierte & ausgebildete Person auszuführen. Jeder Betrieb der Leuchte abweichend von den in dieser Anleitung genannten Vorgaben sowie jede Änderung an der Leuchte oder in der Schaltung der Leuchte schließt alle möglichen Ersatzansprüche und -leistungen aus und kann die Funktion und die Sicherheit der Leuchte beeinträchtigen.

Garantie

Auf unsere Produkte gewähren wir eine 2-jährige Garantie.

Diese Garantieleistung tritt nur in Kraft, wenn die Leuchte unverändert blieb und entsprechend der Betriebsanleitung angeschlossen und eingesetzt wurde.

Aufgrund der Langlebigkeit des Leuchtmittels umfasst die Garantie auch die Funktion des Leuchtmittels. Ausgenommen von der Garantie sind jedwede Schäden aufgrund mechanischer Belastung.

Technische Daten

Leuchte	Integra CBS-T-S (A)	Integra CBS-T- PRO
Leuchtmittel	1 * P-LED	2 * P-LED
Leuchtmittel Leistung	2W	4W
Nennspannung AC/DC	190 – 250V 0/50-60Hz	
Anschlussleistung AC	max. 6,3VA	max. 12,4VA
Leistungsaufnahme DC	max. 3,4W	max. 6,5W
Temperaturbereich	-5°C bis +50°C	
Luftfeuchte	max. 60%	
Gehäuse Material	Stahlblech pulverbeschichtet	
Schutzklasse	I	
Schutzart	IP21	

Wir behalten uns das Recht vor, die Produkte ohne Mitteilung zu verändern.