

Immer. Sicher.  
Dicht.

# Standard-Ringraumdichtung mit Segmentringtechnik

## HRD100 SG 4x8-30 b40 A2/EPDM55

Artikel-Nr.: 2700102000



- **Segmentringtechnik zur individuellen Anpassung auf die Leitungsdurchmesser vor Ort**

Zur Abdichtung von Kabeln in Kernbohrungen oder Futterrohren.  
Geteilte Ausführung zur Abdichtung von neu zu installierenden oder bereits verlegten Kabeln.

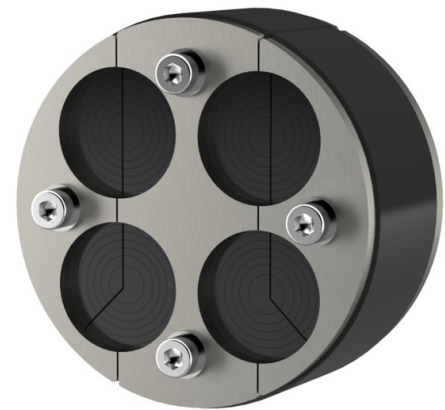


Abbildung kann vom ausgewählten Produkt abweichen

## FAKTEN

### Anwendungsbereich:

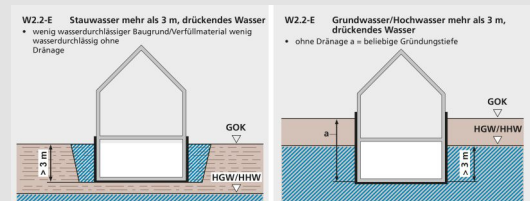
- DIN 18533 W1.1-E, DIN 18533 W1.2-E, DIN 18533 W2.1-E, DIN 18533 W2.2-E
- WU-Beton Beanspruchungsklasse 1, WU-Beton Beanspruchungsklasse 2

### Vorteile:

- unbelegte Öffnungen ab Werk blind verschlossen
- geteilte Dichtung zur nachträglichen Montage
- ab Lager lieferbar

### Lieferumfang:

- Blindstopfen
- Gleitmittelstift



## Maße:

- Dichtbreite: 40 mm
- Pressplatten: 5 mm

## Werkstoff:

- Pressplatten, Schrauben, Muttern und Scheiben: Edelstahl rostfrei V2A (AISI 304L); (V4A (AISI 316L) auf Anfrage)
- Gummi: EPDM

## Dichtheit:

- gas- und wasserdicht

## EIGENSCHAFTEN

Futterrohr/Kernbohrung $\varnothing_i$ (mm):	100
Anzahl Kabel insgesamt:	4
Anzahl Kabel:	4
Kabel $\varnothing$ (mm):	8 – 30

## BILDER

