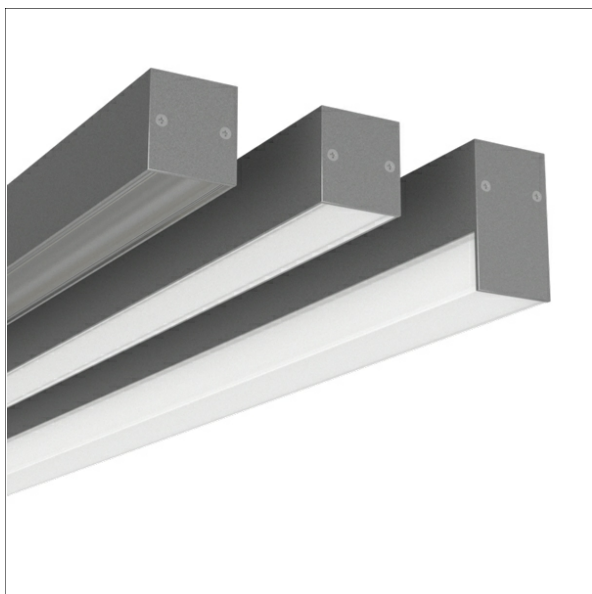
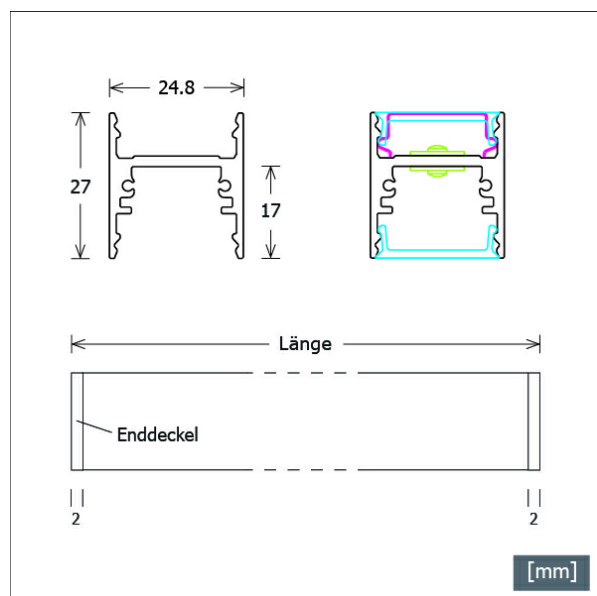


# DCL-P-H1 001/2000



Farbe	Artikelnummer	EAN
silber eloxiert	663652	4043544792907
schwarz	663653	4043544792914
weiß	663654	4043544792921



## Beschreibung

- DecoLine Anbauprofil H1 (Länge: 2000 mm) für akzentuierende Lichtgestaltung
- auch für direkt-indirekte Beleuchtung geeignet
- formschönes extrudiertes Aluminiumprofil für einfache Anbaumontage
- Diffusorabdeckungen opal/klar/opal vorgesetzt, Enddeckel, Befestigungsclips und LED-Lichtbänder separat bestellen

## Hinweise

Die thermische Längenausdehnung des Aluminiumprofils beträgt bei  $\Delta T = 20$  Kelvin 1.2 mm pro Meter.

## Lichttechnik / Normen

Schutzart IP20

## Abmessungen / Gewichte

Länge	2000 mm
Breite	25 mm
Höhe	27 mm
Nettogewicht	0.84 kg
Bruttogewicht	0.94 kg

## Sondermaße

Länge = Profillänge + (2 x 2 mm Enddeckelstärke)

# DCL-P-H1 001/2000

## Zubehör



**CONV 024.035/DALI**  
LED-Konverter 35 W / dimmbar DALI



**CONV 024.060**  
LED-Konverter 60 W / On-Off



**CONV 024.060/DALI**  
LED-Konverter 60 W / dimmbar DALI



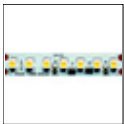
**CONV 024.100**  
LED-Konverter 100 W / On-Off



**CONV 024.100/DALI**  
LED-Konverter 100 W / dimmbar DALI



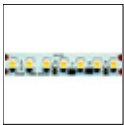
**CONV 024.200**  
LED-Konverter 200 W / On-Off



**DCL-L 08.927.10**  
LED-Lichtband 8 W / 2700 K



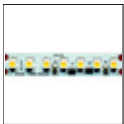
**DCL-L 08.930.10**  
LED-Lichtband 8 W / 3000 K



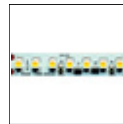
**DCL-L 08.940.10**  
LED-Lichtband 8 W / 4000 K



**DCL-L 15.927.10**  
LED-Lichtband 15 W / 2700 K



**DCL-L 15.930.10**  
LED-Lichtband 15 W / 3000 K



**DCL-L 15.940.10**  
LED-Lichtband 15 W / 4000 K

# DCL-P-H1 001/2000

## Zubehör



**DCL-L 20.927.10**  
LED-Lichtband 20 W / 2700 K

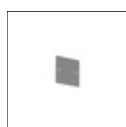


**DCL-L 20.930.10**  
LED-Lichtband 20 W / 3000 K

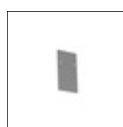


**DCL-L 20.940.10**  
LED-Lichtband 20 W / 4000 K

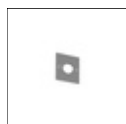
**DCL-Z 102.00**  
Verbinder-Set linear



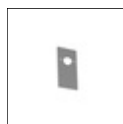
**DCL-Z-H1 001.1**  
Enddeckel H1 ohne Öffnung für bündige  
Diffusorabdeckungen  
(1 Stück)



**DCL-Z-H1 001.1/AOV**  
Enddeckel H1 ohne Öffnung für vorgesetzte  
Diffusorabdeckung AOV  
(1 Stück)



**DCL-Z-H1 001.2**  
Enddeckel H1 mit Öffnung für bündige  
Diffusorabdeckungen  
(1 Stück)



**DCL-Z-H1 001.2/AOV**  
Enddeckel H1 mit Öffnung für vorgesetzte  
Diffusorabdeckung AOV  
(1 Stück)



**DCL-Z-H1 102.00**  
Verbinderplatten H1

**DCL-Z-H1 104/3000**  
Drahtseil-Set  
(Länge: 3000 mm)



**DCL-Z-H1 115**  
Montageclip H1  
(1 Stück)



**DCL-Z-H1 AKB/2000**  
Diffusorabdeckung H1 klar bündig  
(Länge: 2000 mm)



**DCL-Z-H1 AOB/2000**  
Diffusorabdeckung H1 opal bündig  
(Länge: 2000 mm)



**DCL-Z-H1 AOV/2000**  
Diffusorabdeckung H1 opal vorgesetzt  
(Länge: 2000 mm)