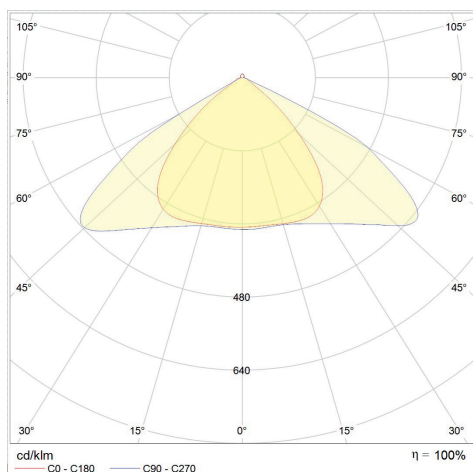
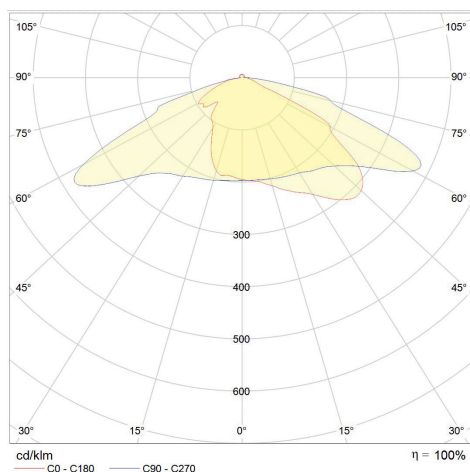




Flexible und leistungsstarke Leuchte für Wand- und Mastmontage, verschiedene Abstrahlwinkel in den Leistungsklassen 100 und 150 Watt, je nach Anwendungsbereich erhalten Sie die Leuchte auf Anfrage auch mit einer Leistung von 200 Watt, die Halterungen sind als erforderliche Zubehörartikel auf die gewünschte Montageart abzustimmen, Variante mit DALI auf Anfrage.



Polardiagramm 120 x 90



Polardiagramm 150 x 65

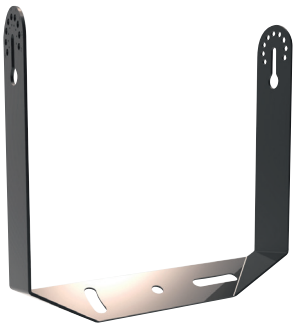
<b>Produktabmessungen</b>	L 385,5 x B 340,5 x H 77,5 mm
<b>Leistungsaufnahme</b>	100 W / 150 W
<b>LED Typ</b>	Lumileds 30/30
<b>Lebensdauer</b>	50.000 h
<b>Lichtstromerhalt</b>	L 80 B10
<b>Energieverbrauch</b>	100 kWh / 150 kWh / 1.000 h
<b>Input</b>	100 - 240 VAC, 50/60 Hz
<b>Treiber</b>	integriert
<b>Leistungsfaktor</b>	0,95
<b>Dimmfähigkeit</b>	Nein
<b>Zündzeit</b>	0,2 Sek.
<b>Anlaufzeit</b>	0,5 Sek.

<b>Schutzart</b>	IP65
<b>Schutzklasse</b>	I
<b>Produktfarbe</b>	"bronze"
<b>Produktmaterial</b>	Aluminium
<b>Produktgewicht</b>	5.700 g
<b>VPE</b>	1
<b>Umgebungstemperaturbereich</b>	-30 °C - +50 °C
<b>Maximale Messpunkttemperatur</b>	75 °C
<b>Lagertemperaturbereich</b>	-40 °C - +70 °C
<b>Luftfeuchtigkeit</b>	< 95 %
<b>Garantie</b>	60 Monate*

\* bei einer durchschnittlichen Einsatzzeit von 4.500 Stunden p.a.

Kurzbezeichnung	Art.-Nr.	Farbtemperatur	HWW	CRI	Gesamtlichtstrom	Optik	Leistungsaufnahme	Lichtausbeute	EEK.
LENON-II-100-840-15065	20264	4.000 K	150 x 65°	80	13.500 lm	klar	100 W	135 lm/W	A++
LENON-II-100-860-15065	20265	6.000 K	150 x 65°	80	13.500 lm	klar	100 W	135 lm/W	A++
LENON-II-100-840-12090	20266	4.000 K	120 x 90°	80	13.500 lm	klar	100 W	135 lm/W	A++
LENON-II-100-860-12090	20267	6.000 K	120 x 90°	80	13.500 lm	klar	100 W	135 lm/W	A++
LENON-II-150-840-15065	20268	4.000 K	150 x 65°	80	20.500 lm	klar	150 W	127 lm/W	A++
LENON-II-150-860-15065	20269	6.000 K	150 x 65°	80	20.500 lm	klar	150 W	127 lm/W	A++
LENON-II-150-840-12090	20270	4.000 K	120 x 90°	80	20.500 lm	klar	150 W	127 lm/W	A++
LENON-II-150-860-12090	20271	6.000 K	120 x 90°	80	20.500 lm	klar	150 W	127 lm/W	A++

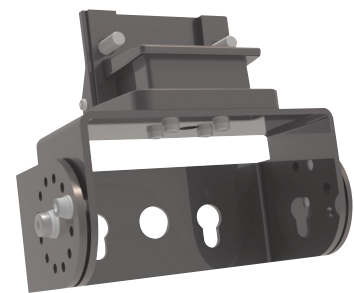
Andere Gehäusefarben auf Anfrage.



Wandmontagebügel 100-200W (18965)



Adapter für Mastansatz- und Mastaufsatzmontage (18963)



Adapter für Wandmontage (18964)

## LIEFERUMFANG

1. abalight LED Außenleuchte LENON II
2. Installationsanleitung

### ANZAHL GERÄTE PRO LEITUNGSSCHUTZSCHALTER, 100W

LSS	B10	B16	$I_{max}$	$t_{puls}$
Anzahl	2	4	60 A	415 $\mu$ s
LSS	C10	C16	$I_{max}$	$t_{puls}$
Anzahl	4	8	60 A	415 $\mu$ s

### ANZAHL GERÄTE PRO LEITUNGSSCHUTZSCHALTER, 150W

LSS	B10	B16	$I_{max}$	$t_{puls}$
Anzahl	2	4	65 A	425 $\mu$ s
LSS	C10	C16	$I_{max}$	$t_{puls}$
Anzahl	4	7	65 A	425 $\mu$ s

DIE AUSWAHL DES RICHTIGEN LEITUNGSSCHUTZSCHALTERS DARF NUR VON EINER ELEKTROFACHKRAFT ERFOLGEN. STROMSTÄRKE UND AUSLÖSEVERHALTEN MÜSSEN NACH DEN ANERKANNTEN REGELN DER ELEKTROTECHNIK AUF DIE ELEKTROINSTALLATION ABGESTIMMT WERDEN.

## WAHLWEISE

### ERFORDERLICHE ARTIKEL Art.-Nr.

Wandmontagebügel 100-200W 18965

Adapter für Mastansatz- und Mastaufsatzmontage, für 60 mm Mast 18963

Adapter für Wandmontage 18964

## BEMESSUNGSWERTE

Bemessungsleistungsaufnahme	100 / 150 W
Bemessungsumgebungs-temperatur	25°C
Bemessungslichtstromerhalt	0,8 (L80)
Bemessungslebensdauerfaktor	0,9 (B10)
Bemessungslebensdauer	50.000 h