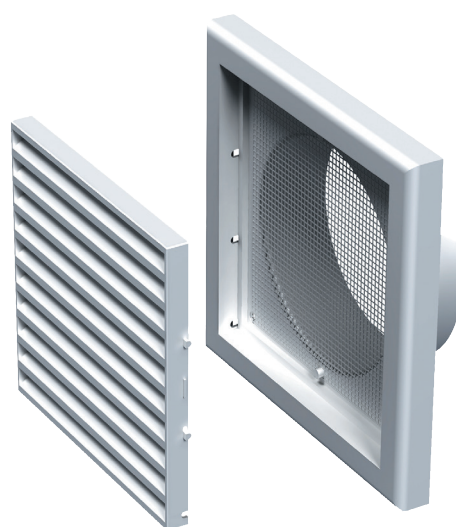


# Technisches Datenblatt

Seite: 1 / 1

## PSG100 Schutzgitter zu Wohnraumventilatoren

- Zu- und Abluftgitter
- Dekorabdeckung der Ansaug- und Ausblasöffnungen der Be- und Entlüftungssysteme in Wohn-, Sozial- und Industriegebäuden
- Wand- oder Deckenmontage (mit Schrauben)
- Aus robustem Kunststoff Polystyrol-PS (nicht lichtecht)
- mehrteilige Konstruktion - der innere Teil wird an der Grundfläche mit verschiebbaren Schnappverschlüssen befestigt, weshalb eine leichte Reinigung ohne Demontage möglich ist
- mit schräggestellten Lamellen
- inkl. Insektenschutznetz
- mit rundem Flansch ø100mm
- Farbe: weiß



### Informationen

Art.-Nr.	ID-Nr.	Type	VPE	Maße
05104052	054502	PSG100	1	154x154x49 mm